

## **RELATÓRIO FOTOGRÁFICO – 3ª MEDIÇÃO**

OBRA: **AMPLIAÇÃO E REFORMA PARCIAL DO FÓRUM TRABALHISTA DE CASCAVEL/PR.**

CONTRATO: **CP 01/2023 – Contrato nº 31/2023 – PROAD 1342/2023.**

CONTRATADA: **LM PROJETOS E EXECUÇÃO LTDA.**

Considerando a instituição da Comissão de Recebimento e Fiscalização da **AMPLIAÇÃO E REFORMA PARCIAL DO FÓRUM TRABALHISTA DE CASCAVEL/PR**, objeto do Contrato Nº 31/2023, CP 01/2023, PROAD 1342/2023, com efeitos através do despacho exarado pela Sr. Ordenador da Despesa, os componentes abaixo elencados apresentam o relatório fotográfico das vistorias realizadas, que tiveram como objetivo a fiscalização dos serviços executados pela Contratada, no período de 13/12/2023 (data da 2ª Medição) até 24/01/2024 (data da 3ª Medição).

### **I.2. INSTALAÇÃO DO CANTEIRO DE OBRAS.**



Figura 01: Canteiro de obras.



Figura 02: Canteiro de obras.





Figura 03: Remoção de entulhos da demolição do passeio público.

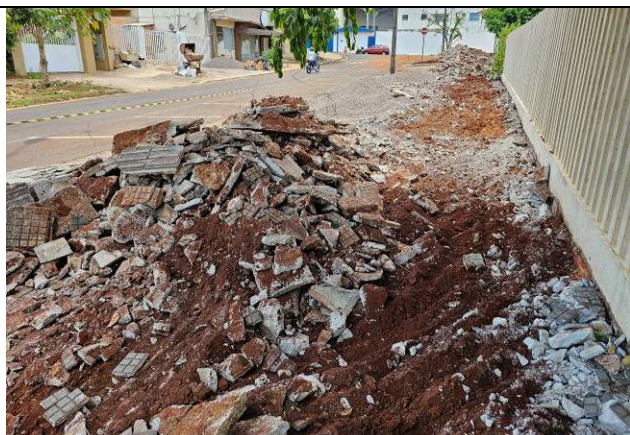


Figura 04: Remoção de entulhos da demolição do passeio público.

### I.3. AMPLIAÇÃO DO FÓRUM TRABALHISTA.

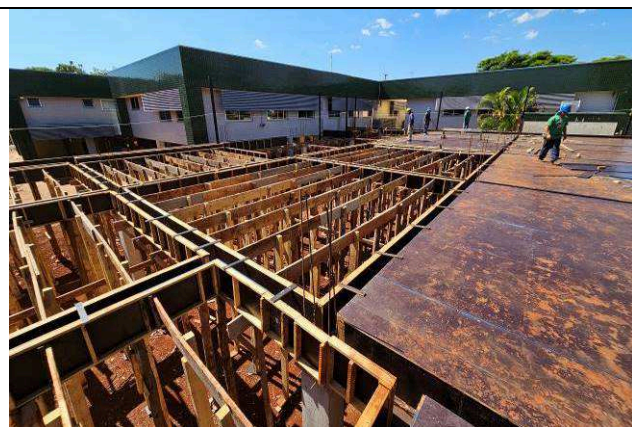


Figura 05: Formas 1º Pavimento.



Figura 06: Formas 1º Pavimento.

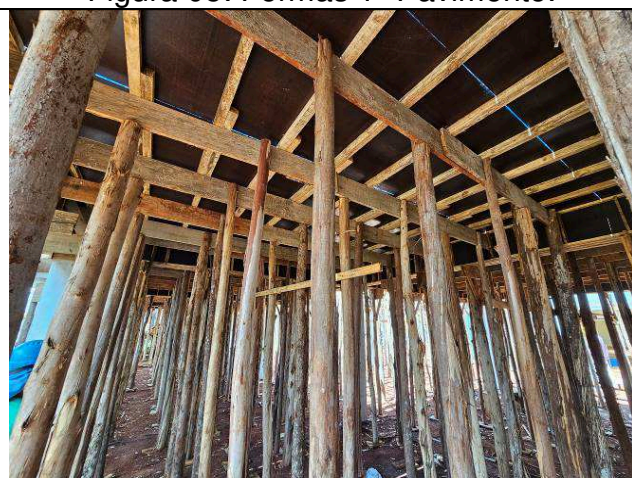


Figura 07: Formas 1º Pavimento.

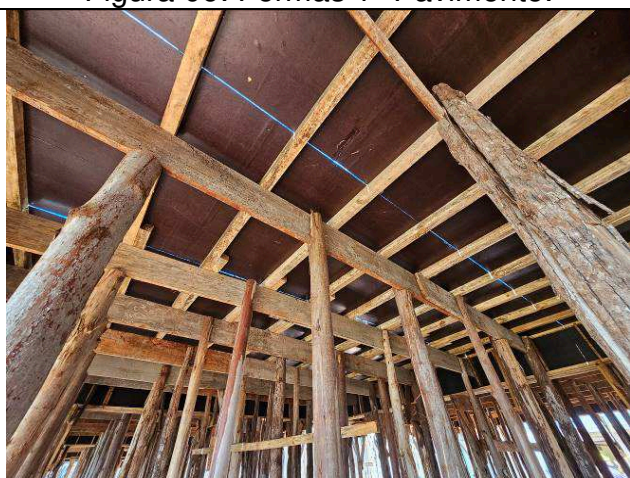


Figura 08: Formas 1º Pavimento.





Figura 09: Montagem de formas e armaduras – vigas e lajes – 1º Pavimento.



Figura 10: Montagem de formas e armaduras – vigas e lajes – 1º Pavimento.



Figura 11: Montagem de formas e armaduras – vigas e lajes – 1º Pavimento.



Figura 12: Montagem de formas e armaduras – vigas e lajes – 1º Pavimento.



Figura 13: Formas e armaduras – vigas e lajes – 1º Pavimento.

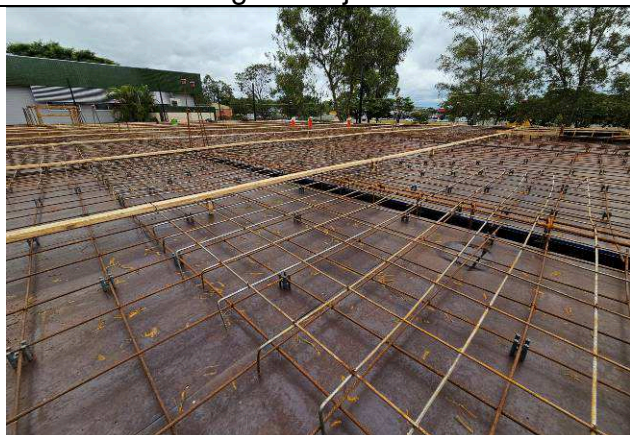


Figura 14: Formas e armaduras – vigas e lajes – 1º Pavimento.





Figura 15: Formas e armaduras – vigas e lajes – 1º Pavimento.



Figura 16: Formas e armaduras – vigas e lajes – 1º Pavimento.



Figura 17: Formas e armaduras – vigas e lajes – 1º Pavimento.



Figura 18: Formas e armaduras – vigas e lajes – 1º Pavimento.





Figura 19: Formas e armaduras – vigas e lajes – 1º Pavimento.

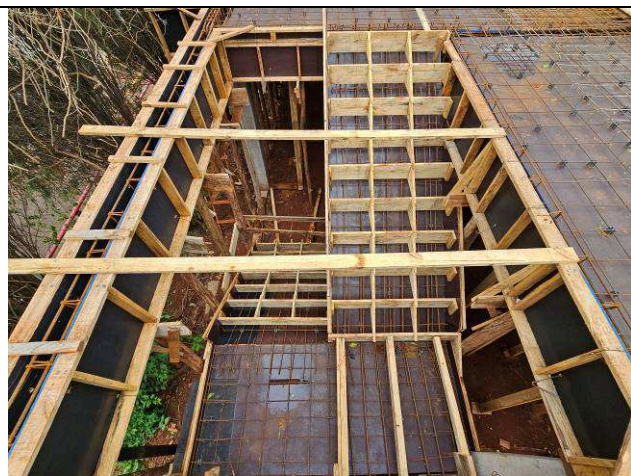


Figura 20: Formas e armaduras – vigas e lajes – 1º Pavimento.



Figura 21: Formas e armaduras – vigas e lajes – 1º Pavimento.



Figura 22: Formas e armaduras – vigas e lajes – 1º Pavimento.



Figura 23: Concretagem – vigas e lajes – 1º Pavimento.



Figura 24: Concretagem – vigas e lajes – 1º Pavimento.





Figura 25: Concretagem – vigas e lajes – 1º Pavimento.



Figura 26: Concretagem – vigas e lajes – 1º Pavimento.



Figura 27: Concretagem – vigas e lajes – 1º Pavimento.



Figura 28: Concretagem – vigas e lajes – 1º Pavimento.



Figura 29: Concretagem – vigas e lajes – 1º Pavimento.



Figura 30: Concretagem – vigas e lajes – 1º Pavimento.





Figura 31: Concretagem – vigas e lajes – 1º Pavimento.

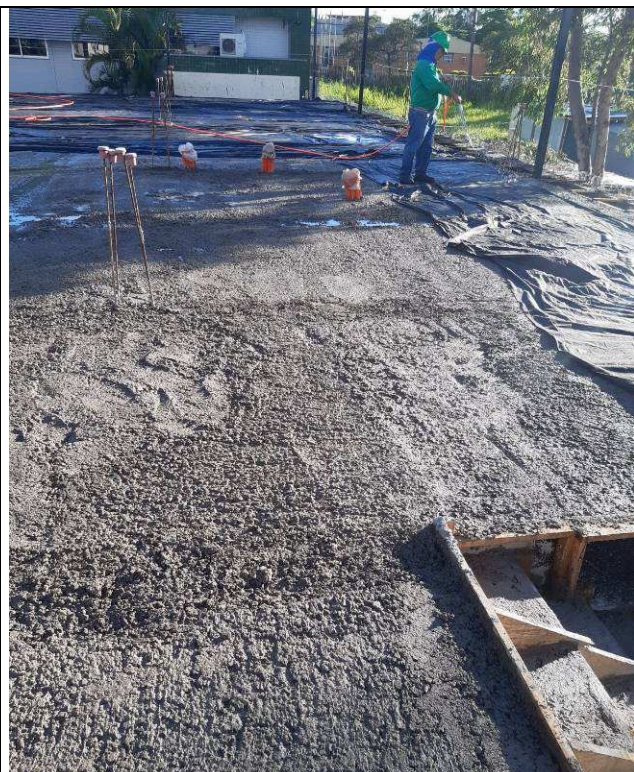


Figura 32: Concretagem – vigas e lajes – 1º Pavimento.



Figura 33: Concretagem – vigas e lajes – 1º Pavimento.



Figura 34: Concretagem – vigas e lajes – 1º Pavimento.



### I.5. SERVIÇOS EXTERNOS - ESTACIONAMENTO E PASSEIO PÚBLICO.



Figura 35: Demolição da calçada existente.



Figura 36: Demolição da calçada existente.



Figura 37: Demolição da calçada existente.



Figura 38: Demolição da calçada existente.



Figura 39: Demolição da calçada existente.

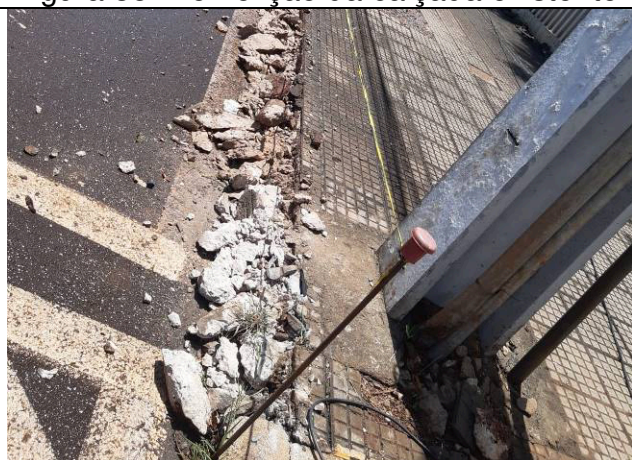


Figura 40: Demolição da calçada existente.





Figura 41: Compactação da base.



Figura 42: Compactação da base.

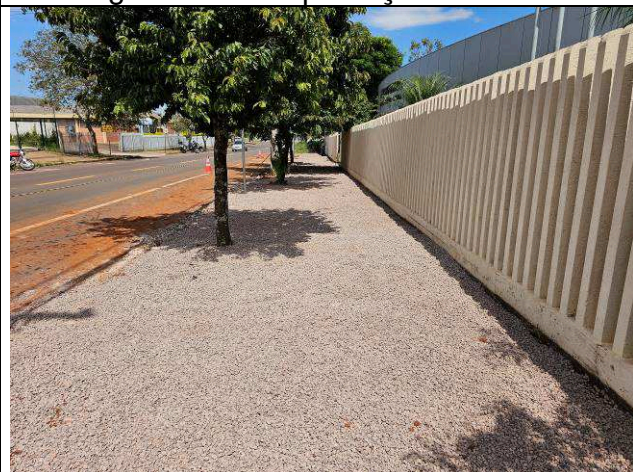


Figura 43: Camada de brita na base.



Figura 44: Camada de brita na base.



Figura 45: Formas das rampas e meio fio.



Figura 46: Formas das rampas e meio fio.





Figura 47: Telas metálicas.



Figura 48: Telas metálicas.



Figura 49: Concretagem da calçada.



Figura 50: Concretagem da calçada.



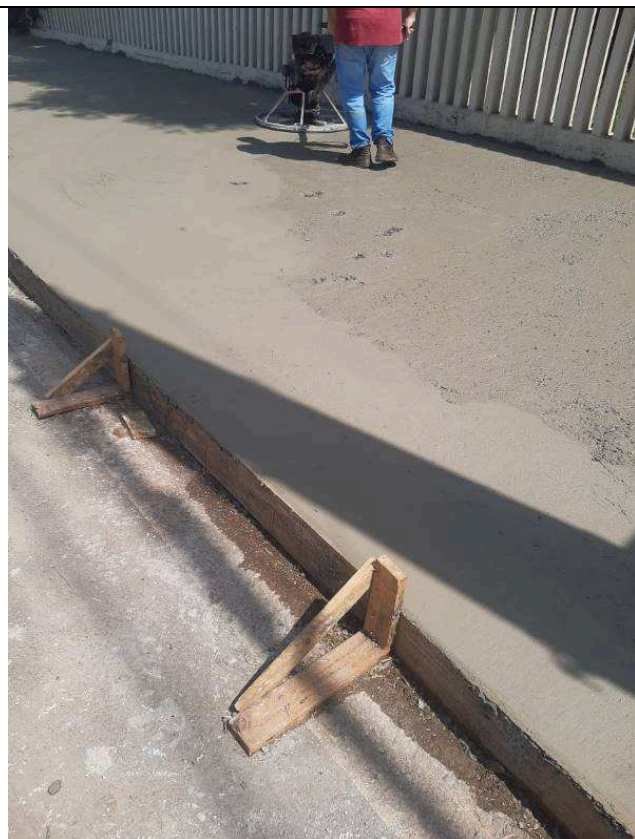


Figura 51: Acabamento do concreto.

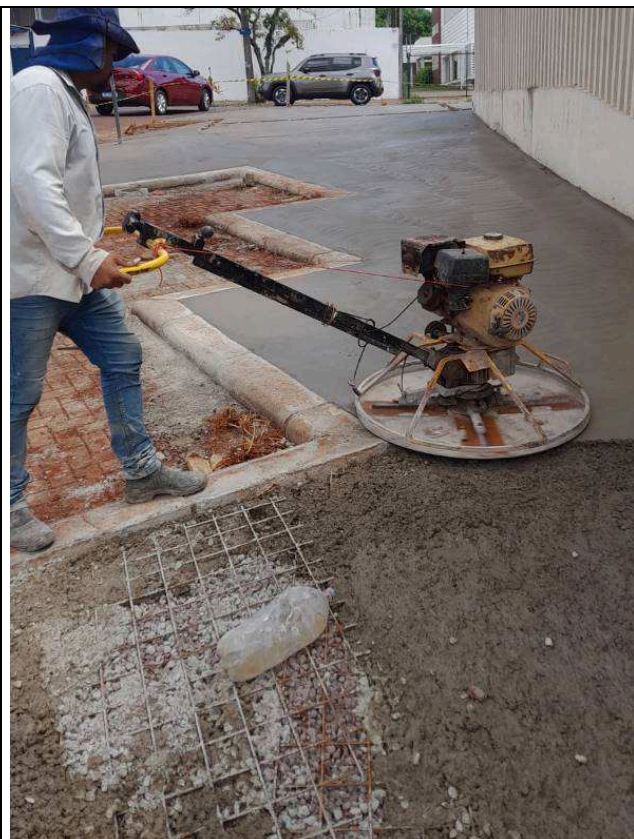


Figura 52: Acabamento do concreto.



Figura 53: Corte do concreto.



Figura 54: Corte do concreto.





Figura 55: Calçada concretada.



Figura 56: Calçada concretada.



Figura 57: Calçada concretada.



Figura 58: Calçada - espessura.

Curitiba, 25 de janeiro de 2024.

Arnaldo Nascimento de Souza  
Membro

Carlos Henrique Siwek  
Membro

Kelvi Leandro da Silva  
Membro