

RELATÓRIO FOTOGRÁFICO – 2ª MEDIÇÃO

OBRA: **AMPLIAÇÃO E REFORMA PARCIAL DO FÓRUM TRABALHISTA DE CASCAVEL/PR.**

CONTRATO: **CP 01/2023 – Contrato nº 31/2023 – PROAD 1342/2023.**

CONTRATADA: **LM PROJETOS E EXECUÇÃO LTDA.**

Considerando a instituição da Comissão de Recebimento e Fiscalização da **AMPLIAÇÃO E REFORMA PARCIAL DO FÓRUM TRABALHISTA DE CASCAVEL/PR**, objeto do Contrato Nº 31/2023, CP 01/2023, PROAD 1342/2023, com efeitos através do despacho exarado pela Sr. Ordenador da Despesa, os componentes abaixo elencados apresentam o relatório fotográfico das vistorias realizadas, que tiveram como objetivo a fiscalização dos serviços executados pela Contratada, no período de 20/11/2023 (data da 1ª Medição) até 13/12/2023 (data da 2ª Medição)

I.2. INSTALAÇÃO DO CANTEIRO DE OBRAS.



Figura 01: Canteiro de obras.



Figura 02: Canteiro de obras.



Figura 03: Remoção do excesso de terra.



Figura 04: Remoção do excesso de terra.

I.3. AMPLIAÇÃO DO FÓRUM TRABALHISTA.



Figura 05: Formas Vigas Baldrames.



Figura 06: Formas Vigas Baldrames.



Figura 07: Formas Vigas Baldrames.

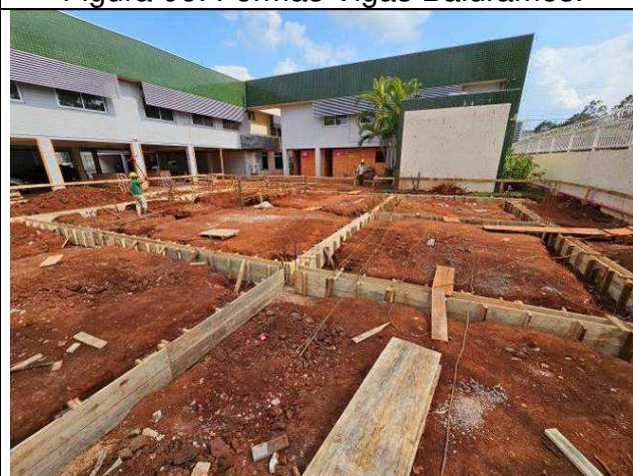


Figura 08: Formas Vigas Baldrames.



Figura 09: Formas Vigas Baldrames.



Figura 10: Formas Vigas Baldrames.



Figura 11: Armação Vigas Baldrames.



Figura 12: Armação Vigas Baldrames.



Figura 13: Armação Vigas Baldrames.



Figura 14: Armação Vigas Baldrames.



Figura 15: Armação Vigas Baldrames.



Figura 16: Armação Vigas Baldrames.



Figura 17: Concretagem Vigas Baldrames.



Figura 18: Concretagem Vigas Baldrames.



Figura 19: Concretagem Vigas Baldrames.



Figura 20: Concretagem Vigas Baldrames.



Figura 21: Concretagem Vigas Baldrames.



Figura 22: Concretagem Vigas Baldrames.



Figura 23: Desforma Vigas Baldrames.



Figura 24: Vigas Baldrames e paredes de concreto armado – poço elevador.



Figura 25: Impermeabilização - baldrames.



Figura 26: Impermeabilização - baldrames.



Figura 27: Impermeabilização - baldrames.



Figura 28: Impermeabilização - baldrames.



Figura 29: Impermeabilização – parede poço do elevador.



Figura 30: Impermeabilização – parede poço do elevador.

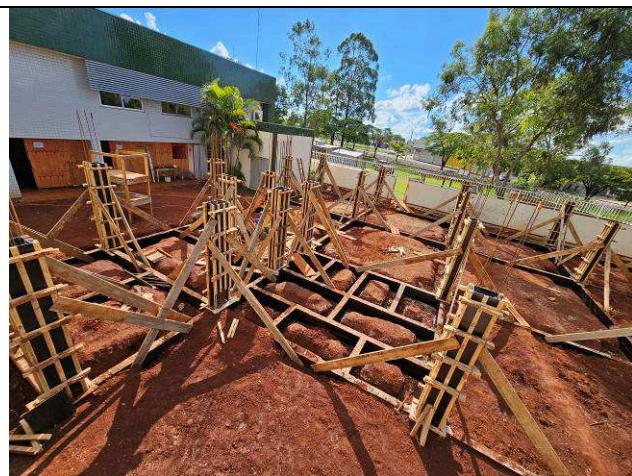


Figura 31: Formas e armaduras dos pilares.



Figura 32: Formas e armaduras dos pilares.

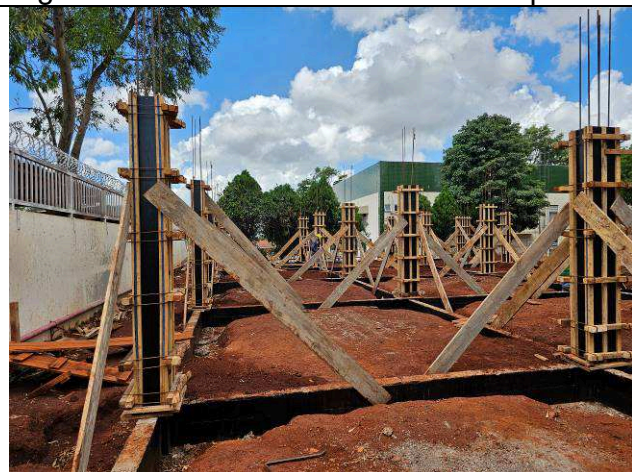


Figura 33: Formas e armaduras dos pilares.



Figura 34: Formas e armaduras dos pilares.



Figura 35: Formas e armaduras dos pilares.



Figura 36: Formas e armaduras dos pilares.

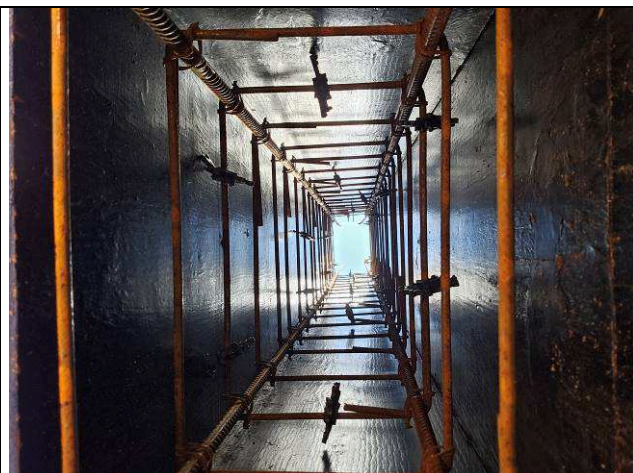


Figura 37: Formas e armaduras dos pilares.



Figura 38: Formas e armaduras dos pilares.



Figura 39: Formas e armaduras dos pilares.



Figura 40: Formas e armaduras dos pilares.

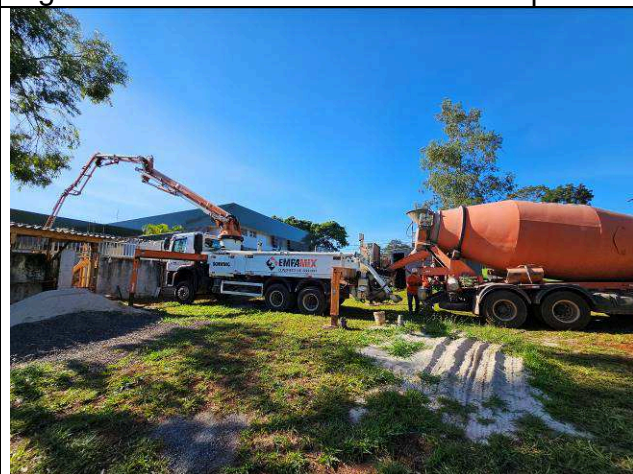


Figura 41: Concretagem dos pilares.



Figura 42: Concretagem dos pilares – Slump test.



Figura 43: Concretagem dos pilares.



Figura 44: Concretagem dos pilares.



Figura 45: Concretagem dos pilares.



Figura 46: Concretagem dos pilares.



Figura 47: Concretagem dos pilares.



Figura 48: Concretagem dos pilares.



Figura 49: Concretagem dos pilares.



Figura 50: Concretagem dos pilares.

Curitiba, 14 de dezembro de 2023.

Arnaldo Nascimento de Souza
Membro

Carlos Henrique Siwek
Membro

Kelvi Leandro da Silva
Membro