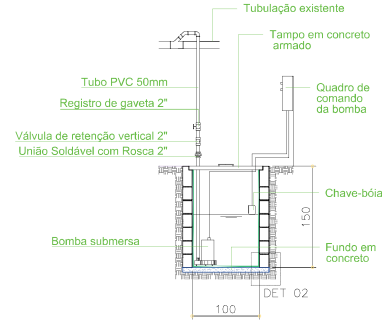


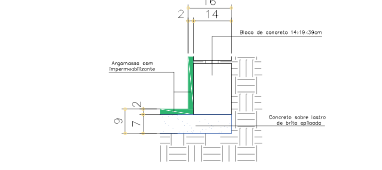
PLANTA SUBSOLO
DEMOLIÇÕES E REMOÇÕES
Esc: 1/50

Obs: A execução das demolições e remoções deve ser feita com os devidos procedimentos e recomendações da NR12 e NR18 do CREA/RS, bem como a utilização de equipamentos e ferramentas adequadas para a execução das demolições. A execução das demolições deve ser feita com o devido cuidado para não causar danos aos elementos estruturais existentes. A execução das demolições deve ser feita com o devido cuidado para não causar danos aos elementos estruturais existentes. A execução das demolições deve ser feita com o devido cuidado para não causar danos aos elementos estruturais existentes.

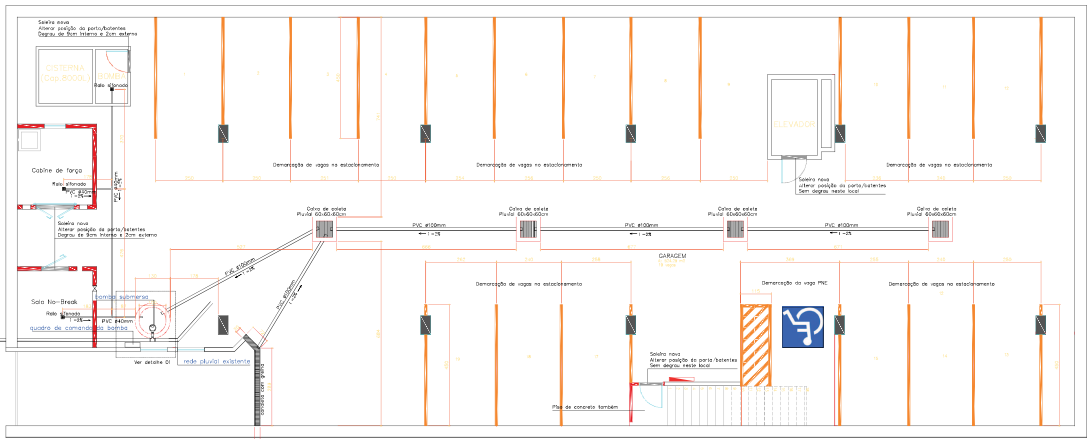
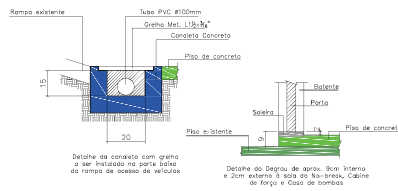
✓ CASAS DE CIMENTO QUE SE ENCONTRAM SOB O PISO DEBEM SER REMOVIDAS ANTES DA REALIZAÇÃO DAS DEMOLIÇÕES E REMOÇÕES DO PISO DE SUBSOLO



DETALHE 01
ESC: 1/20



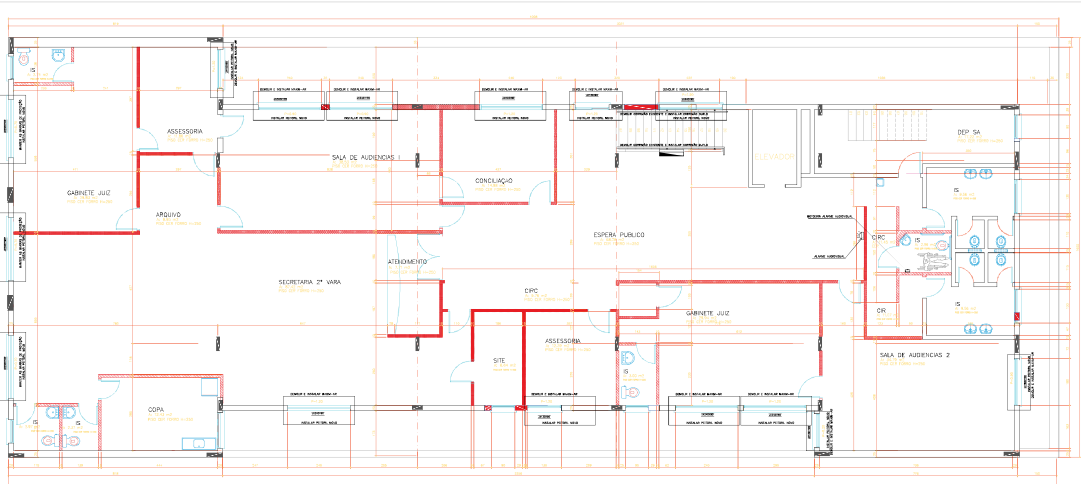
DETALHE 02
ESC: 1/20



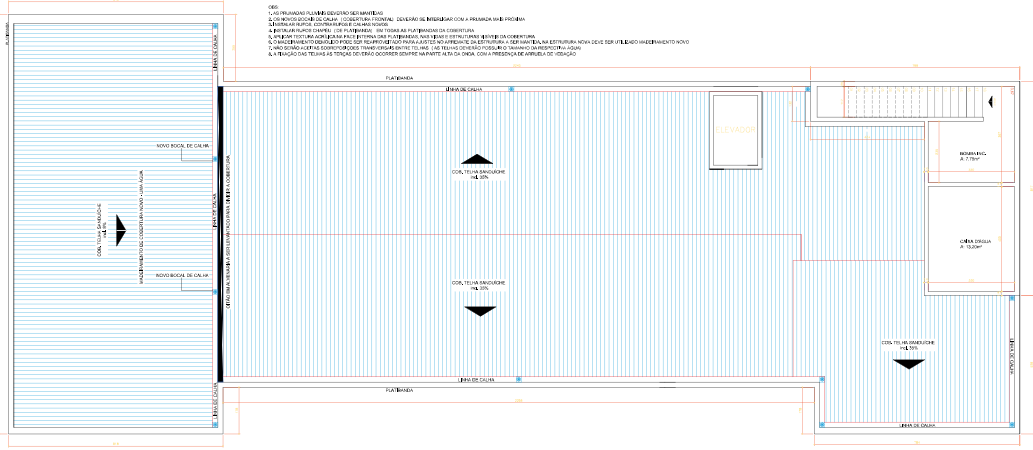
PLANTA SUBSOLO
DRENAGEM E PISO DE CONCRETO
Esc: 1/50

PROJETO EXECUTIVO - SUBSOLO		01/05
FÓRUM TRABALHISTA DE CORNELIO PROSPERID		
TRIBUNAL REGIONAL DO TRABALHO 9ª Região		

PROJETO	PROJETO EXECUTIVO	01/05
PROJETO	PROJETO EXECUTIVO	01/05
PROJETO	PROJETO EXECUTIVO	01/05
PROJETO	PROJETO EXECUTIVO	01/05
PROJETO	PROJETO EXECUTIVO	01/05

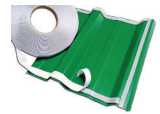


PLANTA 2º PAVIMENTO
ESQUADRIAS E ACESSIBILIDADE
Esc: 1/50

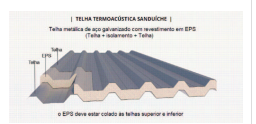


PLANTA COBERTURA
TELHAS, CALHAS E OITÃO
Esc: 1/50

001 - 010 PLANIMETRIA DO PAVIMENTO DESENVOLVIDO
011 - 020 PROJETO DE COBERTURA COM ESQUADRIAS, CALHAS DE INTERIORES E PROTEÇÃO DE PISOS
021 - 030 PROJETO DE COBERTURA COM ESQUADRIAS, CALHAS DE INTERIORES E PROTEÇÃO DE PISOS
031 - 040 PROJETO DE COBERTURA COM ESQUADRIAS, CALHAS DE INTERIORES E PROTEÇÃO DE PISOS
041 - 050 PROJETO DE COBERTURA COM ESQUADRIAS, CALHAS DE INTERIORES E PROTEÇÃO DE PISOS
051 - 060 PROJETO DE COBERTURA COM ESQUADRIAS, CALHAS DE INTERIORES E PROTEÇÃO DE PISOS
061 - 070 PROJETO DE COBERTURA COM ESQUADRIAS, CALHAS DE INTERIORES E PROTEÇÃO DE PISOS
071 - 080 PROJETO DE COBERTURA COM ESQUADRIAS, CALHAS DE INTERIORES E PROTEÇÃO DE PISOS
081 - 090 PROJETO DE COBERTURA COM ESQUADRIAS, CALHAS DE INTERIORES E PROTEÇÃO DE PISOS
091 - 100 PROJETO DE COBERTURA COM ESQUADRIAS, CALHAS DE INTERIORES E PROTEÇÃO DE PISOS

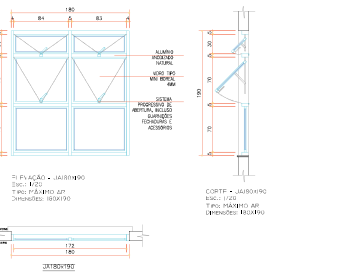
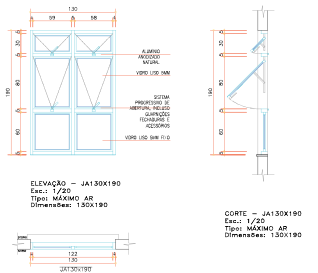
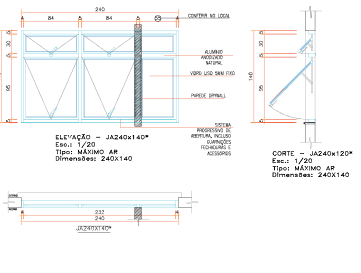
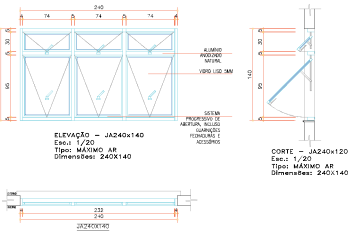
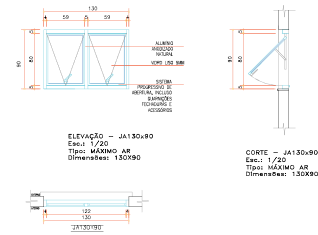
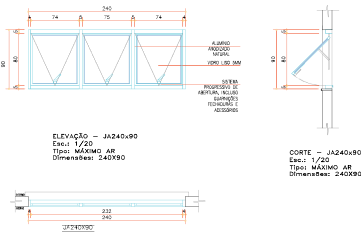
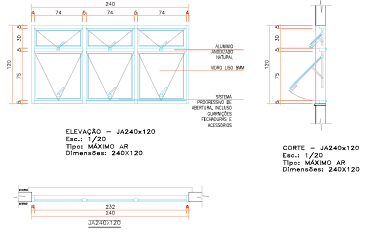
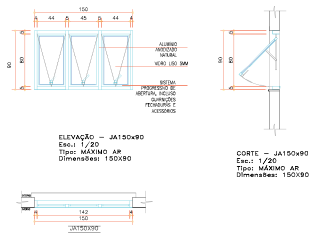
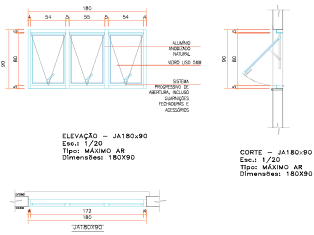
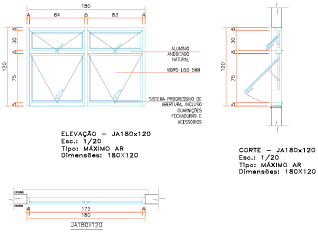


FITA BUTÍLICA
APLICADA ENTRE SOBREPOSIÇÕES LONGITUDINAIS
DAS TELHAS E TRANSVERSAIS ENTRE TELHA E GRIVA



PROJETO EXECUTIVO - 2º PAVIMENTO E COBERTURA	03/05
FORUM TRABALTA-ESTA DE CORNELIO PROCOPIO	
TREXAL REGIONAL DO TRABALHO 9º Região	

<p>OPERAÇÃO:</p> <p>PROJETO: 10/10/2012</p> <p>REVISÃO: 15/03/2013</p> <p>REVISÃO: 05/06/2013</p> <p>REVISÃO: 21/08/2013</p> <p>REVISÃO: 01/09/2013</p> <p>REA TOTAL: 315,81m²</p>	
--	--



Colun	Quantidade	Unid.	L.A.T.	H.T.	Observ.
JA180x120	7	180	120	80	Ajustado para o tamanho real
JA180x90	1	180	90	80	Ajustado para o tamanho real
JA150x90	1	150	90	80	Ajustado para o tamanho real

Colun	Quantidade	Unid.	L.A.T.	H.T.	Observ.
JA180x120	1	180	95	120	Ajustado para o tamanho real
JA180x90	2	180	125	90	Ajustado para o tamanho real
JA150x90	5	150	95	120	Ajustado para o tamanho real
JA240x120	1	240	125	90	Ajustado para o tamanho real
JA130x90	1	130	95	120	Ajustado para o tamanho real
JA240x140	1	240	140	120	Ajustado para o tamanho real
JA240x140*	1	240	140	120	Ajustado para o tamanho real

Colun	Quantidade	Unid.	L.A.T.	H.T.	Observ.
JA180x120	1	180	95	120	Ajustado para o tamanho real
JA180x90	2	180	125	90	Ajustado para o tamanho real
JA150x90	5	150	95	120	Ajustado para o tamanho real
JA240x120	1	240	125	90	Ajustado para o tamanho real
JA130x90	1	130	95	120	Ajustado para o tamanho real
JA240x140	1	240	140	120	Ajustado para o tamanho real

NOTAS: 1- ESQUADRIA COLADA - PONDERAR PARA MONITORAR O PRECISO DO TUBO DE ALUMINIO;
2- O TUBO DE ALUMINIO DEVERA SER DO TIPO "TUBO DE ALUMINIO" (SEM TUBO DE ALUMINIO)
3- O TUBO DE ALUMINIO DEVERA SER DO TIPO "TUBO DE ALUMINIO" (SEM TUBO DE ALUMINIO)
4- O TUBO DE ALUMINIO DEVERA SER DO TIPO "TUBO DE ALUMINIO" (SEM TUBO DE ALUMINIO)
5- O TUBO DE ALUMINIO DEVERA SER DO TIPO "TUBO DE ALUMINIO" (SEM TUBO DE ALUMINIO)

PROJETO EXECUTIVO - ESQUADRIAS

FORUM TRABALHISTA DE CORNELIO PROCOPIO

TRABALHO REGIONAL DO TRABALHO 9º Região

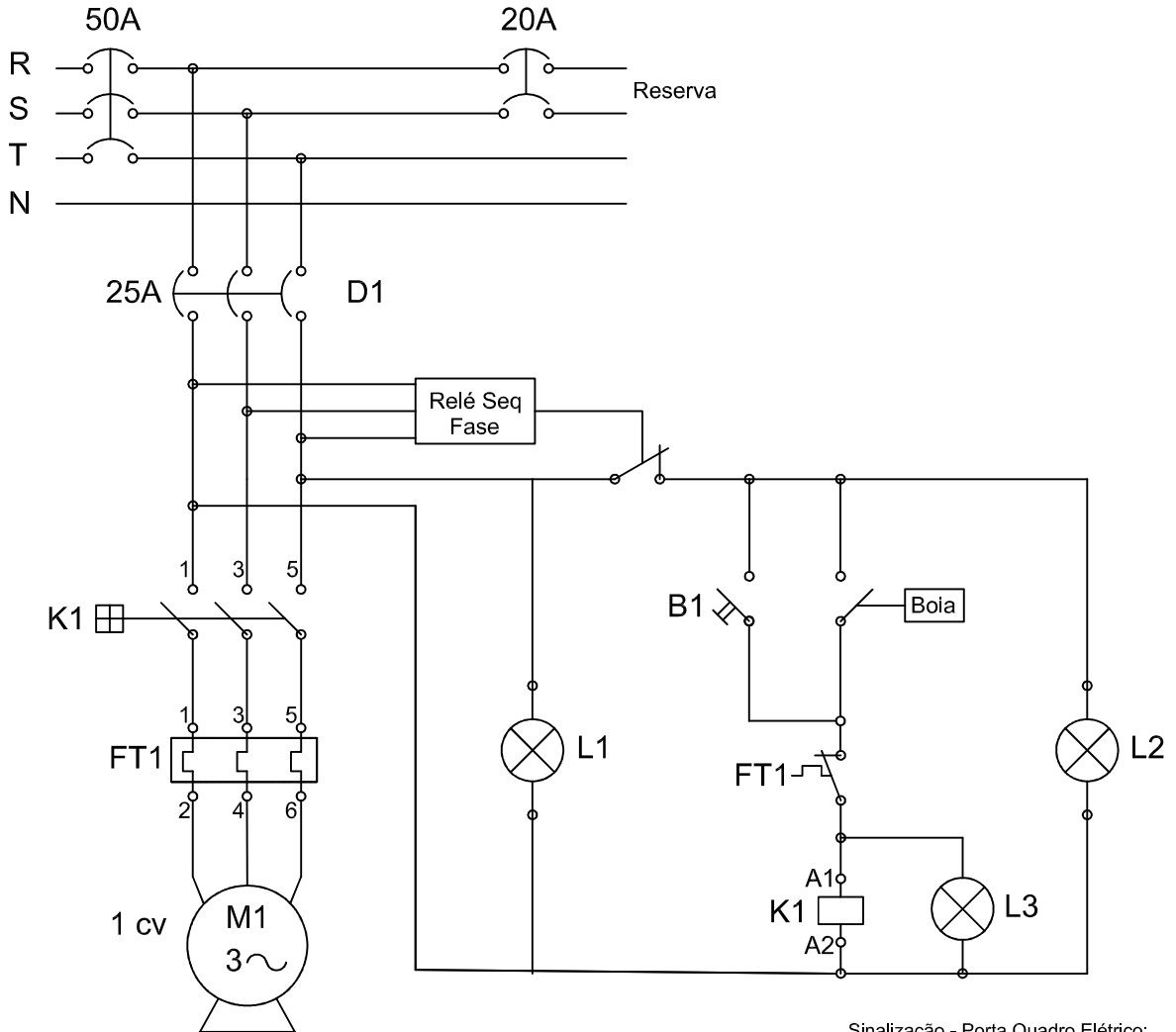
04/05

LEGENDA:

- ALUMINIO (CORTE) - JA180x120
- ALUMINIO (CORTE) - JA180x90
- ALUMINIO (CORTE) - JA150x90
- ALUMINIO (CORTE) - JA240x120
- ALUMINIO (CORTE) - JA240x90
- ALUMINIO (CORTE) - JA130x90
- ALUMINIO (CORTE) - JA240x140
- ALUMINIO (CORTE) - JA130x190
- ALUMINIO (CORTE) - JA180x190

FECHA: 10/05/2011

vem do QDG
(#10mm²)



Sinalização - Porta Quadro Elétrico:

L1 - Alimentação Elétrica

L2 - Sequência Correta de Fases

L3 - Bomba em Funcionamento

Botoeira:

B1 - Teste/Manual (Ligar)

REV.	DATA	CONTEÚDO	SOLICITADO/P	APROVADO P/

Poder Judiciário

TRIBUNAL REGIONAL DO TRABALHO DA 9ª REGIÃO

Obra:

Fórum do Trabalho de Cornélio Procópio

Endereço: Av. XV de Novembro, 830
Cornélio Procópio/PR

Projetista: Carlos Henrique Siwek
CREA-PR 49604/D



Conteúdo: Quadro de Comandos Sistema de Drenagem Águas Pluviais
Diagrama Unifilar

Prancha:

1/1

Data: Maio/2021

Escala: s/ escala

Desenho: chs

Arquivo: