

RELATÓRIO FOTOGRÁFICO – 1ª MEDIÇÃO

OBRA: FINALIZAÇÃO DO FÓRUM TRABALHISTA DE APUCARANA
CONTRATADA: CONSTRUTORA DOTTO LTDA

Considerando a instituição da Comissão de Recebimento e Fiscalização da EXECUÇÃO DE SERVIÇOS DE FINALIZAÇÃO DO FÓRUM TRABALHISTA DE APUCARANA, objeto do Contrato N° 016/2020, RDC 01/2020, com efeitos através do despacho exarado pelo Sr. Ordenador da Despesa, os componentes abaixo elencados apresentam o relatório fotográfico das vistorias realizadas, que tiveram como objetivo a fiscalização dos serviços executados pela Contratada, no período de 25/09/2020 a 25/10/2020 (primeira etapa).

SERVIÇOS

1 . ADMINISTRAÇÃO DE OBRA E SERVIÇOS INICIAIS



Figura 1.1

Placa de obra, fixada próximo à fachada frontal do imóvel



Figura 1.2

Detalhe da placa de obra, confeccionada em chapa metálica. O layout foi fornecido pela fiscalização.

2 . DEMOLIÇÃO /REMOÇÃO



Figura 2.1

Região onde foi demolida a parede de gesso acartonado simples, que dividia a sala de testemunhas com o hall público.



Figura 2.2

Região onde foi demolida a parede de gesso acartonado simples e duplo, que dividia o gabinete do juiz 2 com a secretaria e a sala de audiência 2 com a secretaria, respectivamente.



Figura 2.3

Região onde foi demolida a parede de gesso acartonado simples, que dividia a sala dos assistentes com o gabinete do juiz 1, no bloco da direita.

3 . PAREDES E PAINÉIS



Figura 3.1

Parede de gesso acartonado simples, fazendo a nova divisão entre o gabinete do juiz 2 com a secretaria.



Figura 3.2

Paredes de gesso acartonado simples e duplo, instaladas nos ajustes de reposicionamento e nos fechamentos das portas da sala de audiência 2 e do gabinete do juiz 2.

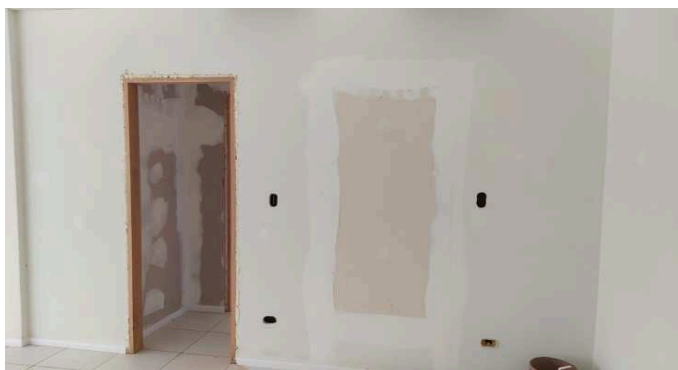


Figura 3.3

No detalhe, o vão de porta fechado com gesso acartonado duplo.

4 . ESQUADRIAS



Figura 4.1

Batente para porta tamanho 80x210, acústica, instalado entre a sala de audiência 2 e o gabinete do juiz 2.



Figura 4.2

Batente para porta tamanho 90x210 para PNE, instalado no sanitário público PNE.



Figura 4.3

Batentes para portas tamanho 90x210, instalados na entrada da sala múltiplo uso maior.



Figura 4.4

Batente para porta tamanho 180x210, instalado entre o arquivo e o corredor.



Figura 4.5

Batentes para portsa tamanho 90x210 para PNE, instalados nos sanitários da secretaria, no bloco esquerdo.



Figura 4.6

Batente para portas tamanho 90x210, instalado no meio do corredor, nos fundos da secretaria, no bloco esquerdo.



Figura 4.7

Batentes para portas tamanho 80x210 (as três mais a direita), instaladas nos sanitários e na copa da sala múltiplo-uso menor. Batente para porta tamanho 90x210 (aquela mais a esquerda) na saída da sala multiplo uso menor para o corredor lateral.

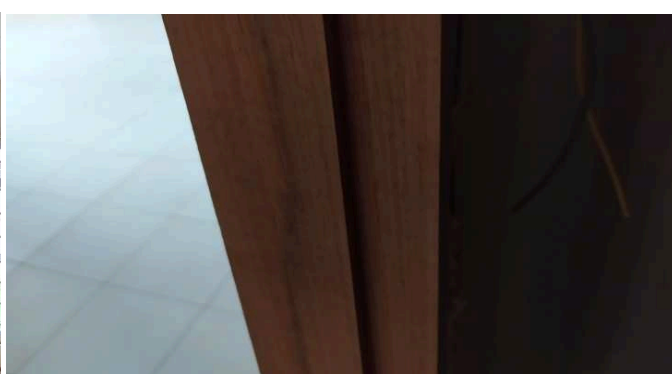


Figura 4.8

No detalhe, um perfil de batente já instalado.

7 . RODAPÉS E PISOS

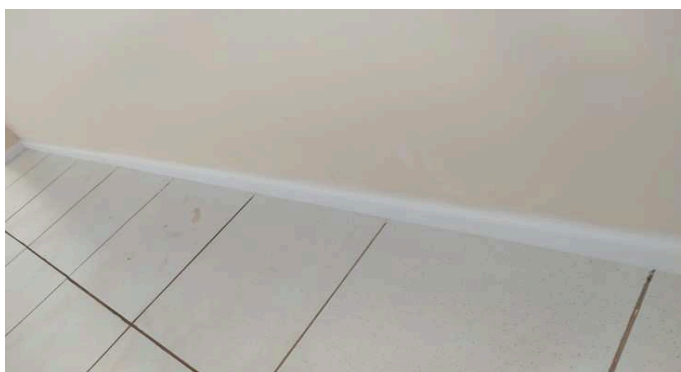


Figura 7.1

Rodapé instalado no gabinete do juiz 1, no bloco direito.

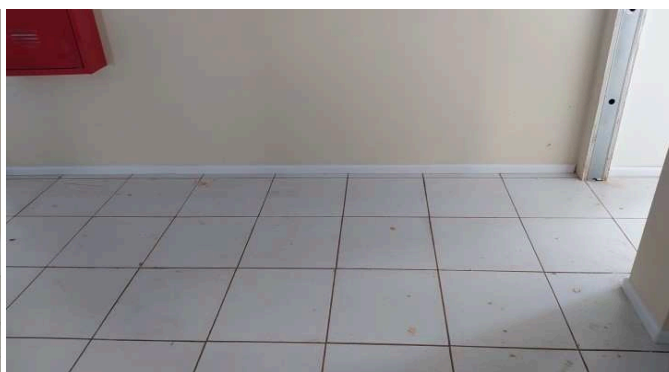


Figura 7.2

Rodapé instalado na secretaria, no bloco direito.

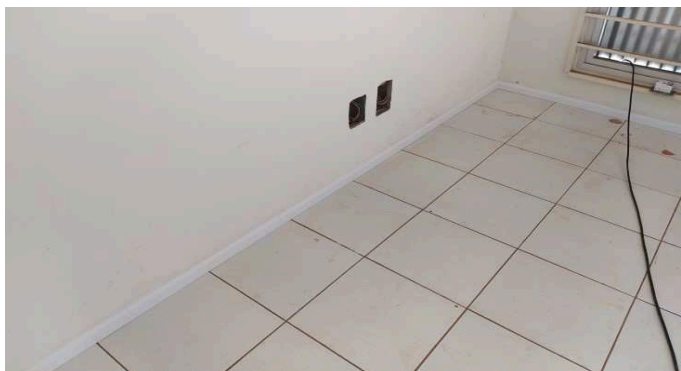


Figura 7.3

Rodapé instalado na sala de audiência 1, no bloco direito.



Figura 7.4

Detalhe da cola utilizada para fixação do rodapé.



Figura 7.5

Detalhe da parte posterior do rodapé.



Figura 7.6

Detalhe do rodapé visto em perfil.

12 . PINTURAS



Figura 12.1

Gradil frontal, após a aplicação de neutralizador de ferrugem.



Figura 12.2

Gradil frontal, após a aplicação de neutralizador de ferrugem, no detalhe.



Figura 12.3

Uso do produto Armatec OX7, que é um neutralizador de ferrugem, em toda a extensão do gradil metálico, através de pistola pneumática.



Figura 12.4

Aplicação de demão de fundo selador em toda a extensão do gradil frontal.

15 . INSTALAÇÕES ELÉTRICAS



Figura 15.1

Transformador de tensão 225kVA, instalado no poste interno ao terreno do TRT.



Figura 15.2

Transformador de tensão 225kVA, conexões do secundário.



Figura 15.3

Transformador de tensão 225kVA, faltando conexão do primário.



Figura 15.4

Entrada de energia, conexões dos ramais de incêndio e da edificação do TRT.



Figura 15.5

Quadro QDAC1 - somente caixa, faltando miolo, disjuntores, subtampa.

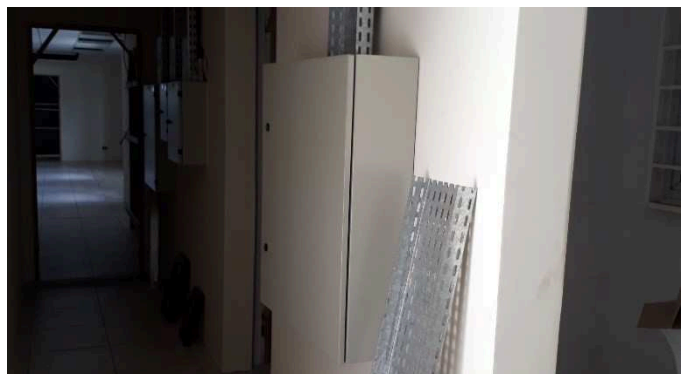


Figura 15.6

Quadro QDAC2 - somente caixa, faltando miolo, disjuntores, subtampa.

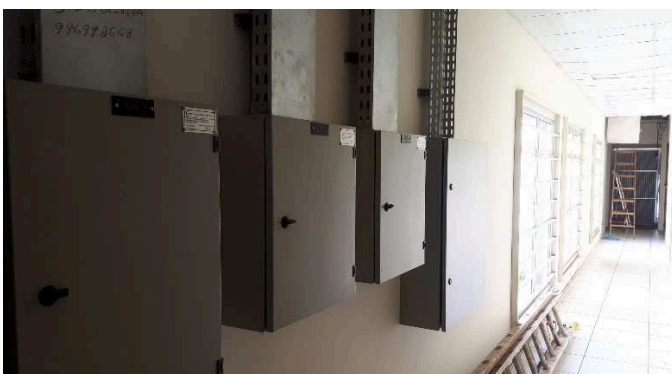


Figura 15.7

Quadro QDAC3 - visão geral de padronização externa com demais quadros.



Figura 15.8

Quadro QDAC3 - somente caixa, faltando miolo, disjuntores, subtampa.



Figura 15.9

Quadro QDACG - início das adequações.



Figura 15.10

Quadros QDREC e QDINC - visão geral externa

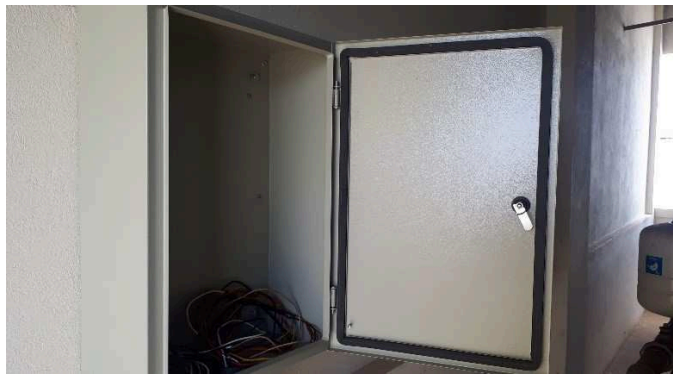


Figura 15.11

Quadro QDREC - somente caixa, faltando miolo, disjuntores, subtampa.



Figura 15.12

Quadro QDINC - somente caixa, faltando miolo, disjuntores, subtampa.

Curitiba, 29 de outubro de 2020.

Arnaldo Nascimento de Souza
Membro

Carlos Henrique Siwek
Membro

Kelvi Leandro da Silva
Membro

Este arquivo pode ser encontrado digitalmente em:

"M:\72-APUCARANA-RDC01_2020(829_20)-CONCLUSÃO FÓRUM\Medições\RDC01_2020.xlsx"