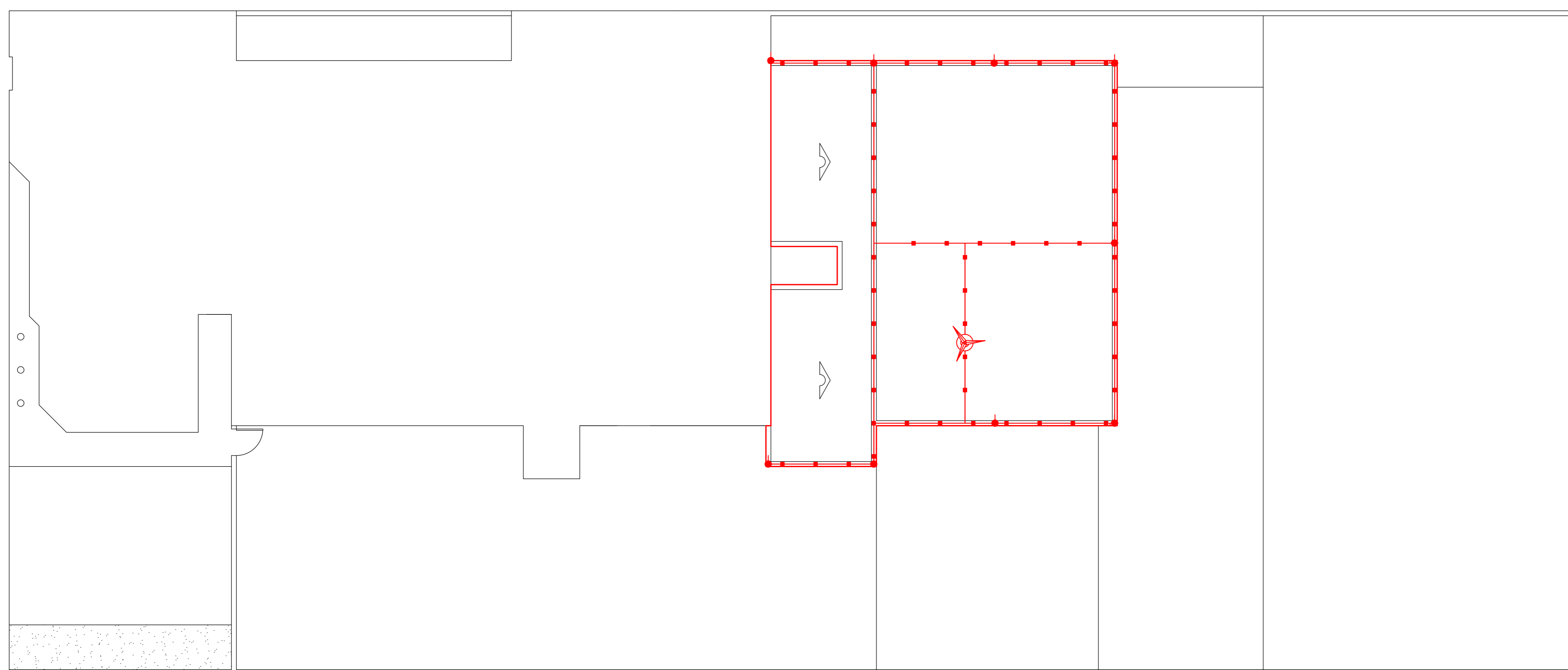


**SIMBOLOGIA:**

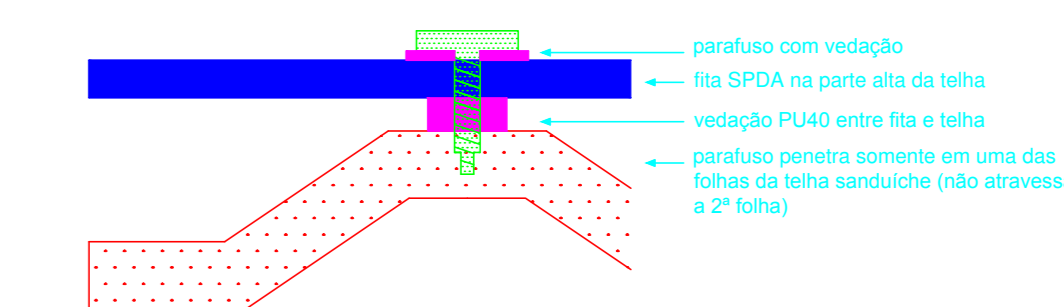
- REFLETOR 50W IP66 BIVOLT
- LUMINÁRIA TIPO ARANDELA TARTARUGA  
INSTALAR LÂMPADA LED 20W
- INFRAESTRUTURA CONDUTALETE ALUMÍNIO  
E ELETRODUTO EM AÇO GALVANIZADO A FOGO 3/4" POL.
- FOTOCELULA

**ILUMINAÇÃO EXTERNA**



**SIMBOLOGIA:**

- TERMINAL AEREO DE FERRO ZINCADO A FOGO DIMENSÕES 60mm.  
(a serem retirados e reinstalados)
- PARA-RÁIOS TIPO "FRANKLIN" DE LATAO CROMADO, COM ROSCA 3/4" - ALTURA 350mm  
E MASTRO DE FERRO GALVANIZADO CONFORME INDICADO EM PROJETO.  
(a ser retirado e não será reinstalado)
- PRESILHA DE ALUMÍNIO PARA FIXAÇÃO DA FITA 3/4"x1/4".  
(a serem retirados e reinstalados)
- FITA DE ALUMÍNIO 3/4"x1/4".  
(a serem retirados e reinstalados)



**SISTEMA DE PROTEÇÃO CONTRA DESCARGAS ATMOSFÉRICAS**