

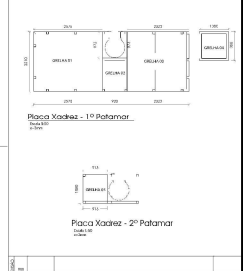
Peso total			532.47
Escada			242.80
Guarnição			67.29
Detalhes			222.38
TOTAL (kg)			842.56

Item	Qtd	Unidade	Descrição	Valor (R\$)
Vigas				
1.1	1	m	Viga de concreto armado 15x30cm	150,00
1.2	2	m	Viga de concreto armado 15x30cm	300,00
1.3	1	m	Viga de concreto armado 15x30cm	150,00
1.4	1	m	Viga de concreto armado 15x30cm	150,00
1.5	1	m	Viga de concreto armado 15x30cm	150,00
1.6	1	m	Viga de concreto armado 15x30cm	150,00
1.7	1	m	Viga de concreto armado 15x30cm	150,00
1.8	1	m	Viga de concreto armado 15x30cm	150,00
1.9	1	m	Viga de concreto armado 15x30cm	150,00
1.10	1	m	Viga de concreto armado 15x30cm	150,00
1.11	1	m	Viga de concreto armado 15x30cm	150,00
1.12	1	m	Viga de concreto armado 15x30cm	150,00
1.13	1	m	Viga de concreto armado 15x30cm	150,00
1.14	1	m	Viga de concreto armado 15x30cm	150,00
1.15	1	m	Viga de concreto armado 15x30cm	150,00
1.16	1	m	Viga de concreto armado 15x30cm	150,00
1.17	1	m	Viga de concreto armado 15x30cm	150,00
1.18	1	m	Viga de concreto armado 15x30cm	150,00
1.19	1	m	Viga de concreto armado 15x30cm	150,00
1.20	1	m	Viga de concreto armado 15x30cm	150,00

Item	Qtd	Unidade	Descrição	Valor (R\$)
Guarnição				
1.1	1	m	Guarnição de concreto armado 15x30cm	150,00
1.2	1	m	Guarnição de concreto armado 15x30cm	150,00
1.3	1	m	Guarnição de concreto armado 15x30cm	150,00
1.4	1	m	Guarnição de concreto armado 15x30cm	150,00
1.5	1	m	Guarnição de concreto armado 15x30cm	150,00
1.6	1	m	Guarnição de concreto armado 15x30cm	150,00
1.7	1	m	Guarnição de concreto armado 15x30cm	150,00
1.8	1	m	Guarnição de concreto armado 15x30cm	150,00
1.9	1	m	Guarnição de concreto armado 15x30cm	150,00
1.10	1	m	Guarnição de concreto armado 15x30cm	150,00
1.11	1	m	Guarnição de concreto armado 15x30cm	150,00
1.12	1	m	Guarnição de concreto armado 15x30cm	150,00
1.13	1	m	Guarnição de concreto armado 15x30cm	150,00
1.14	1	m	Guarnição de concreto armado 15x30cm	150,00
1.15	1	m	Guarnição de concreto armado 15x30cm	150,00
1.16	1	m	Guarnição de concreto armado 15x30cm	150,00
1.17	1	m	Guarnição de concreto armado 15x30cm	150,00
1.18	1	m	Guarnição de concreto armado 15x30cm	150,00
1.19	1	m	Guarnição de concreto armado 15x30cm	150,00
1.20	1	m	Guarnição de concreto armado 15x30cm	150,00

Item	Qtd	Unidade	Descrição	Valor (R\$)
Escadas Mainheira				
1.1	1	m	Escada mainheira de concreto armado	150,00
1.2	1	m	Escada mainheira de concreto armado	150,00
1.3	1	m	Escada mainheira de concreto armado	150,00
1.4	1	m	Escada mainheira de concreto armado	150,00
1.5	1	m	Escada mainheira de concreto armado	150,00
1.6	1	m	Escada mainheira de concreto armado	150,00
1.7	1	m	Escada mainheira de concreto armado	150,00
1.8	1	m	Escada mainheira de concreto armado	150,00
1.9	1	m	Escada mainheira de concreto armado	150,00
1.10	1	m	Escada mainheira de concreto armado	150,00
1.11	1	m	Escada mainheira de concreto armado	150,00
1.12	1	m	Escada mainheira de concreto armado	150,00
1.13	1	m	Escada mainheira de concreto armado	150,00
1.14	1	m	Escada mainheira de concreto armado	150,00
1.15	1	m	Escada mainheira de concreto armado	150,00
1.16	1	m	Escada mainheira de concreto armado	150,00
1.17	1	m	Escada mainheira de concreto armado	150,00
1.18	1	m	Escada mainheira de concreto armado	150,00
1.19	1	m	Escada mainheira de concreto armado	150,00
1.20	1	m	Escada mainheira de concreto armado	150,00

Item	Qtd	Unidade	Descrição	Valor (R\$)
Detalhes				
1.1	1	m	Detalhe de concreto armado	150,00
1.2	1	m	Detalhe de concreto armado	150,00
1.3	1	m	Detalhe de concreto armado	150,00
1.4	1	m	Detalhe de concreto armado	150,00
1.5	1	m	Detalhe de concreto armado	150,00
1.6	1	m	Detalhe de concreto armado	150,00
1.7	1	m	Detalhe de concreto armado	150,00
1.8	1	m	Detalhe de concreto armado	150,00
1.9	1	m	Detalhe de concreto armado	150,00
1.10	1	m	Detalhe de concreto armado	150,00
1.11	1	m	Detalhe de concreto armado	150,00
1.12	1	m	Detalhe de concreto armado	150,00
1.13	1	m	Detalhe de concreto armado	150,00
1.14	1	m	Detalhe de concreto armado	150,00
1.15	1	m	Detalhe de concreto armado	150,00
1.16	1	m	Detalhe de concreto armado	150,00
1.17	1	m	Detalhe de concreto armado	150,00
1.18	1	m	Detalhe de concreto armado	150,00
1.19	1	m	Detalhe de concreto armado	150,00
1.20	1	m	Detalhe de concreto armado	150,00



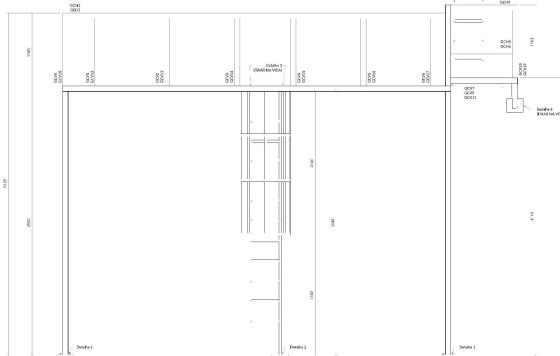
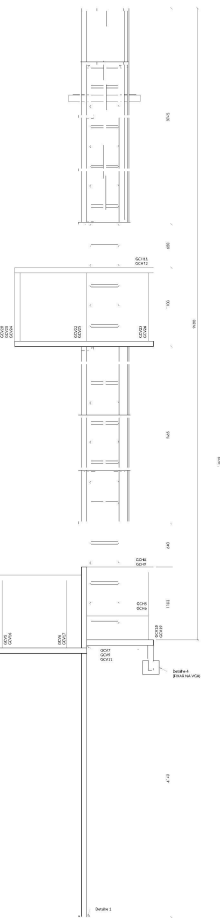
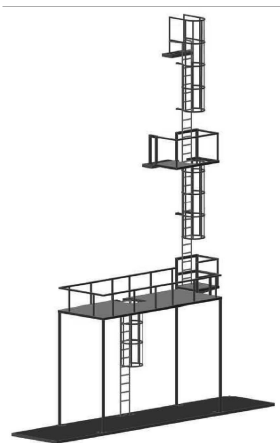
ROSCAMP

ROSCAMP ENGENHARIA

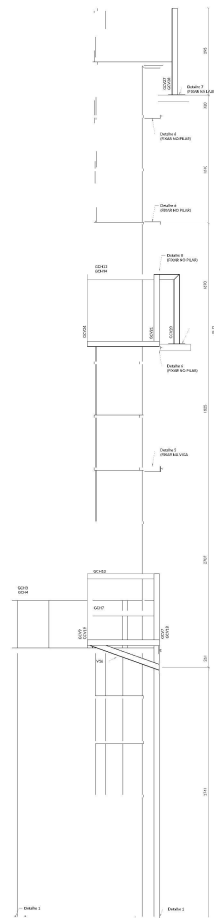
Projeto 101

Escopo com patamar

01/03



Escada marinho vista frontal



Escada marinho vista lateral

Ligação Metálica em Estrutura Metálica

1. Objetivo: Este Projeto tem por objetivo definir a solução de ligação metálica para a conexão de uma escada marinho à estrutura metálica de um edifício.
2. Escopo: O Projeto compreende a elaboração de especificações técnicas, dimensionamento e detalhamento das ligações metálicas.
3. Referências: Este Projeto foi elaborado com base nas seguintes normas técnicas:
 - NBR 14762 - Projeto e execução de estruturas de aço e estruturas mistas de aço e concreto de edifícios.
 - NBR 14763 - Projeto e execução de estruturas de aço e estruturas mistas de aço e concreto de edifícios - Soldas.
 - NBR 14764 - Projeto e execução de estruturas de aço e estruturas mistas de aço e concreto de edifícios - Juntas de conexão.
 - NBR 14765 - Projeto e execução de estruturas de aço e estruturas mistas de aço e concreto de edifícios - Detalhes de conexão.
 - NBR 14766 - Projeto e execução de estruturas de aço e estruturas mistas de aço e concreto de edifícios - Detalhes de conexão.
 - NBR 14767 - Projeto e execução de estruturas de aço e estruturas mistas de aço e concreto de edifícios - Detalhes de conexão.
 - NBR 14768 - Projeto e execução de estruturas de aço e estruturas mistas de aço e concreto de edifícios - Detalhes de conexão.
 - NBR 14769 - Projeto e execução de estruturas de aço e estruturas mistas de aço e concreto de edifícios - Detalhes de conexão.
 - NBR 14770 - Projeto e execução de estruturas de aço e estruturas mistas de aço e concreto de edifícios - Detalhes de conexão.
 - NBR 14771 - Projeto e execução de estruturas de aço e estruturas mistas de aço e concreto de edifícios - Detalhes de conexão.
 - NBR 14772 - Projeto e execução de estruturas de aço e estruturas mistas de aço e concreto de edifícios - Detalhes de conexão.
 - NBR 14773 - Projeto e execução de estruturas de aço e estruturas mistas de aço e concreto de edifícios - Detalhes de conexão.
 - NBR 14774 - Projeto e execução de estruturas de aço e estruturas mistas de aço e concreto de edifícios - Detalhes de conexão.
 - NBR 14775 - Projeto e execução de estruturas de aço e estruturas mistas de aço e concreto de edifícios - Detalhes de conexão.
 - NBR 14776 - Projeto e execução de estruturas de aço e estruturas mistas de aço e concreto de edifícios - Detalhes de conexão.
 - NBR 14777 - Projeto e execução de estruturas de aço e estruturas mistas de aço e concreto de edifícios - Detalhes de conexão.
 - NBR 14778 - Projeto e execução de estruturas de aço e estruturas mistas de aço e concreto de edifícios - Detalhes de conexão.
 - NBR 14779 - Projeto e execução de estruturas de aço e estruturas mistas de aço e concreto de edifícios - Detalhes de conexão.
 - NBR 14780 - Projeto e execução de estruturas de aço e estruturas mistas de aço e concreto de edifícios - Detalhes de conexão.
4. Descrição das ligações: As ligações metálicas serão executadas em aço S235 e S275, com soldas E70 e E80.
5. Detalhes de conexão: Os detalhes de conexão serão executados de acordo com as especificações técnicas e dimensionamento apresentados neste Projeto.
6. Execução: A execução das ligações metálicas deverá ser realizada de acordo com as especificações técnicas e dimensionamento apresentados neste Projeto.
7. Materiais: Os materiais a serem utilizados deverão ser de qualidade superior e atender às especificações técnicas e dimensionamento apresentados neste Projeto.
8. Qualidade: A qualidade das ligações metálicas deverá ser controlada de acordo com as especificações técnicas e dimensionamento apresentados neste Projeto.
9. Segurança: A execução das ligações metálicas deverá ser realizada de acordo com as especificações técnicas e dimensionamento apresentados neste Projeto.
10. Manutenção: A manutenção das ligações metálicas deverá ser realizada de acordo com as especificações técnicas e dimensionamento apresentados neste Projeto.

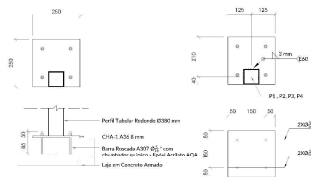
Item	Descrição	Quantidade	Valor Unitário	Valor Total
1
2
3
4
5
6
7
8
9
10

ROSCAMP

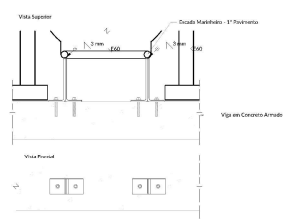
ROSCAMP ENGENHARIA
RUA ... Nº ...

Projeto 101
Escala 1:100
Data 10/10/2023

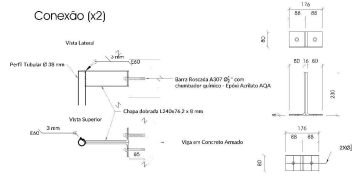
02/03



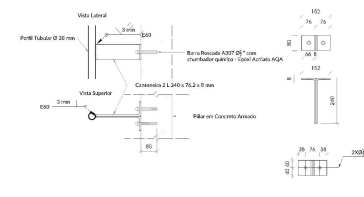
Detalhe 1 (x4)
Escala 1:10



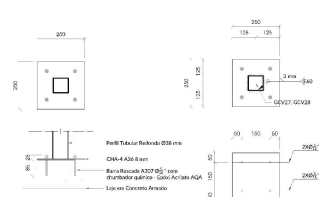
Detalhe 2 (x2)
Escala 1:10



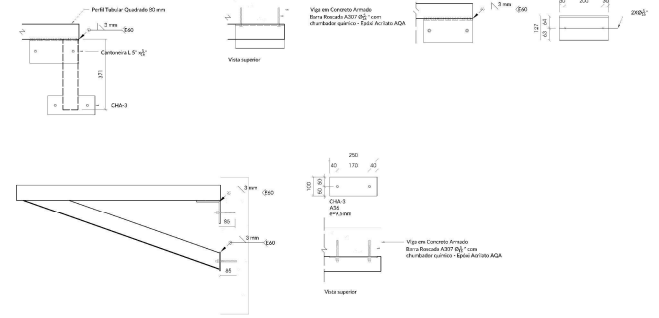
Detalhe 3 (x1)
Escala 1:10



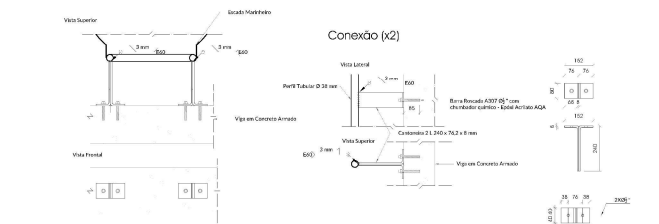
Detalhe 4 (1x)
Escala 1:10



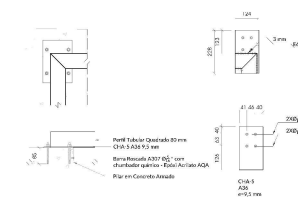
Detalhe 5 (1x)
Escala 1:10



Detalhe 6 (x3)
Escala 1:10



Detalhe 7 (x3)
Escala 1:10



Detalhe 8 (1x)
Escala 1:10

PROJETO	DATA	REVISÃO	DESCRIÇÃO
*Observar o tipo de dimensionamento e o método utilizado para o mesmo.			
		ROSCAMP ENGENHARIA Rua Sítio Palmares, 111 - 10481, Vila Santa Cruz, Curitiba - PR E-mail: eng@roscomp.com.br Site: www.roscomp.com.br CEP: 81525-000 - Fone: (41) 3338-7617	
		Projeto TRT de Cobertura em Concreto Estrutura Regional do Trabalho Departamento Natália Andreazavecz Escada com patamar Detalhes	
Autor André Tubalini		Data 26/07/19	
Escala 01'		Folha Total 03/03	

Este documento pertence à Roscomp Engenharia - Proibida Reprodução sem autorização

