

## **RELATÓRIO FOTOGRÁFICO – 2ª MEDIÇÃO**

**OBRA: EXECUÇÃO DE OBRA DE ADEQUAÇÕES NO IMÓVEL DO FÓRUM TRABALHISTA DE CASCAVEL.**

**CONTRATADA: HMA CONSTRUÇÕES CIVIS LTDA.**

Considerando a instituição da Comissão de Recebimento e Fiscalização da **EXECUÇÃO DE OBRA DE ADEQUAÇÕES NO IMÓVEL DO FÓRUM TRABALHISTA DE CASCAVEL**, objeto do Contrato Nº 15/2019, PO 20/2019, PROAD 146/2019, com efeitos através do despacho exarado pela Sra. Ordenadora da Despesa, os componentes abaixo elencados apresentam o relatório fotográfico das vistorias realizadas, que tiveram como objetivo a fiscalização dos serviços executados pela Contratada, no período de 22/08/2019 (data da 1ª Medição) até 11/09/2019 (data da 2ª Medição).

### **I.2. INSTALAÇÃO DO CANTEIRO DE OBRAS.**

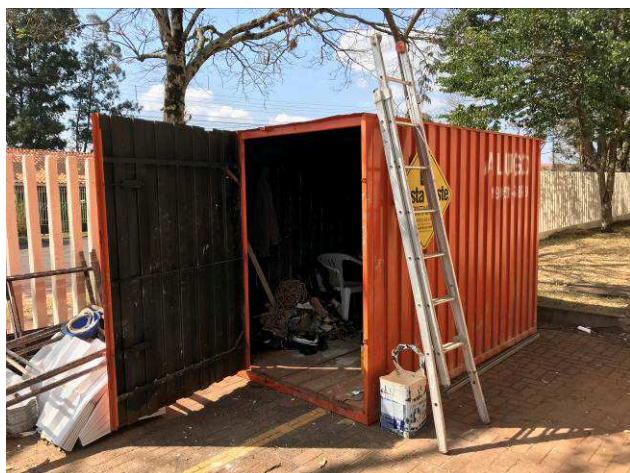


Figura 01C: Escritório de obra - container.



Figura 02C: Andaime metálico.



Figura 03C: Lona plástica.



Figura 04C: Lona plástica.



Figura 05C: Caminhão para retirada de entulhos.



Figura 06C: Caminhão para retirada de entulhos.

### I.3. COBERTURAS.



Figura 07C: Cobertura - 1ª Vara.

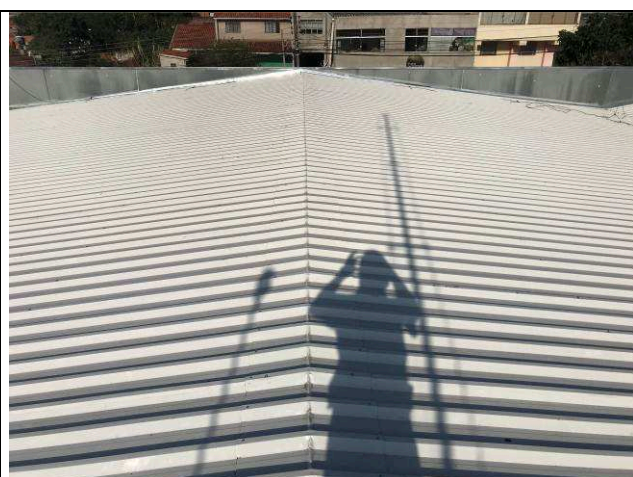


Figura 08C: Cobertura - 1ª Vara.



Figura 09C: Cobertura - 1ª Vara.



Figura 10C: Rufos - 1ª Vara.

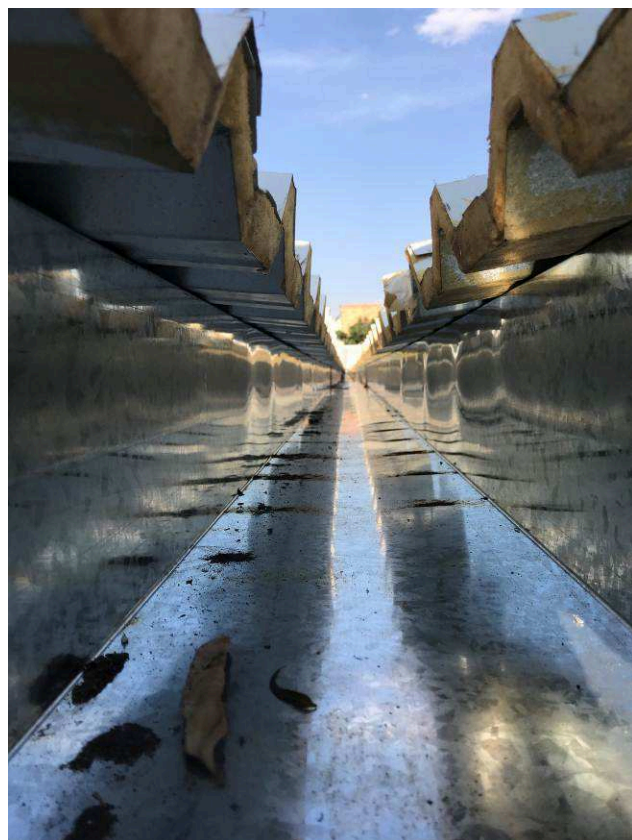


Figura 11C: Calha - 1ª Vara.

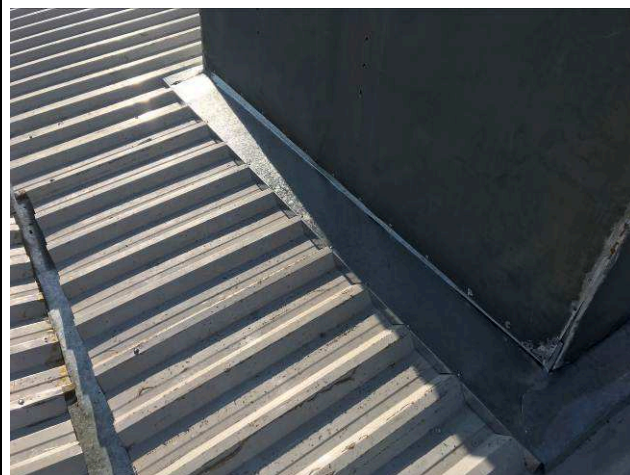


Figura 12C: Rufos - 2ª Vara.

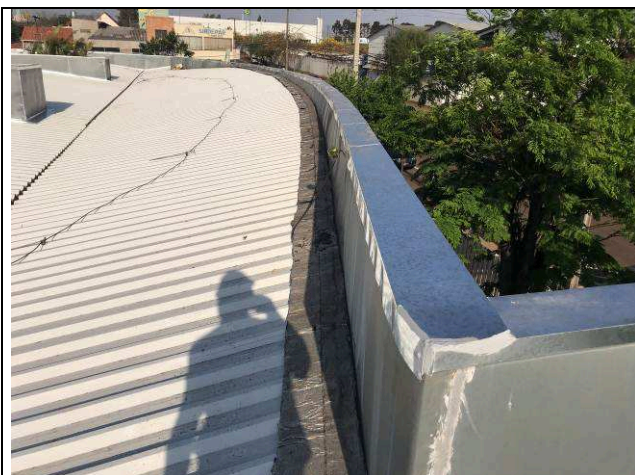


Figura 13C: Cobertura - Frente/Redondo.

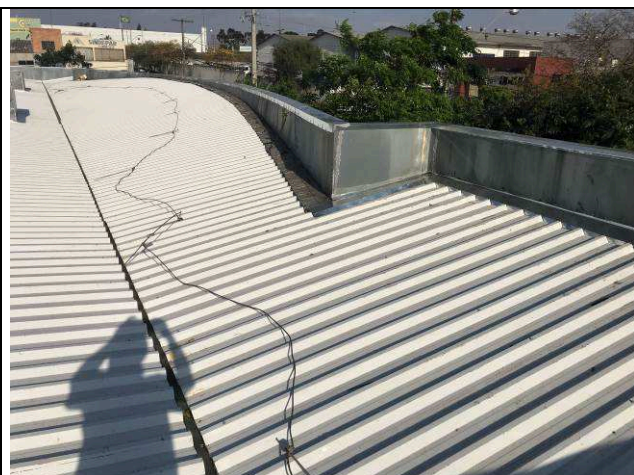


Figura 14C: Cobertura - Frente/Redondo.

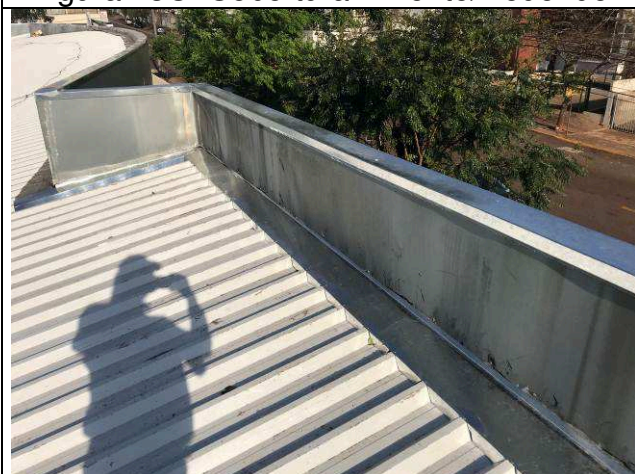


Figura 15C: Rufos - Frente/Redondo.

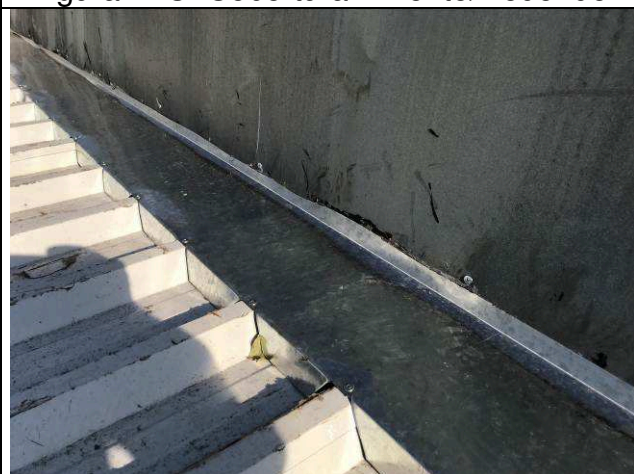


Figura 16C: Rufos - Frente/Redondo.

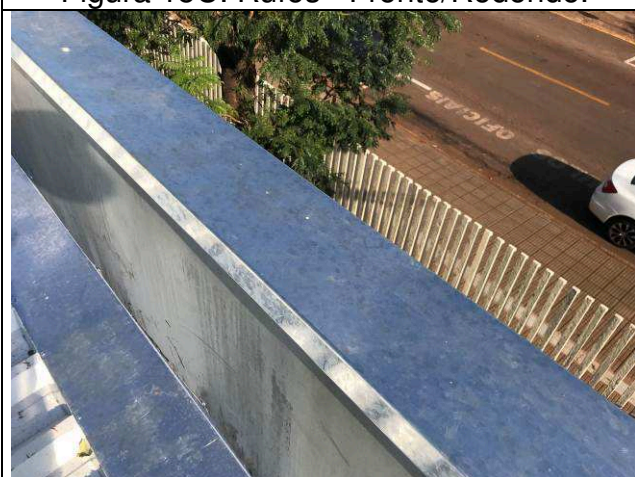


Figura 17C: Rufos - Frente/Redondo.

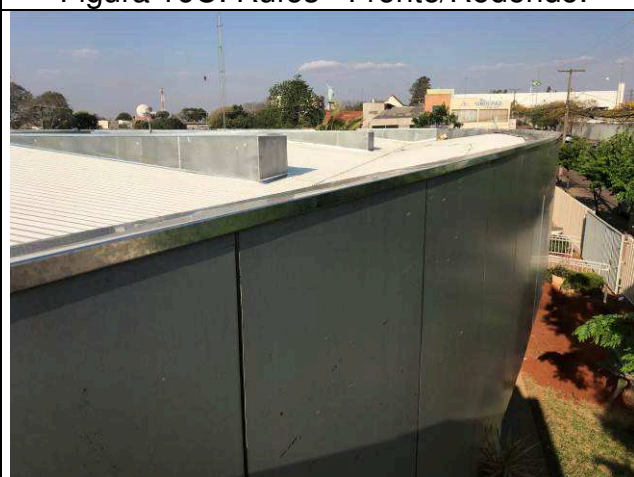


Figura 18C: Rufos - Frente/Redondo.



Figura 19C: Cobertura - Hall Público / PAB / OAB.



Figura 20C: Cobertura - Hall Público / PAB / OAB.

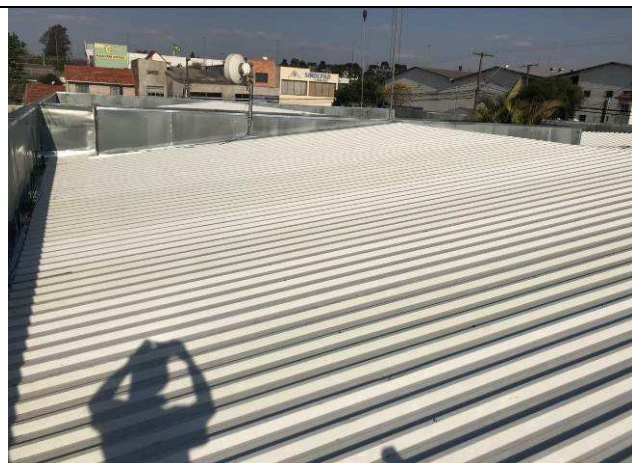


Figura 21C: Cobertura - Hall Público / PAB / OAB.



Figura 22C: Cobertura - Hall Público / PAB / OAB.

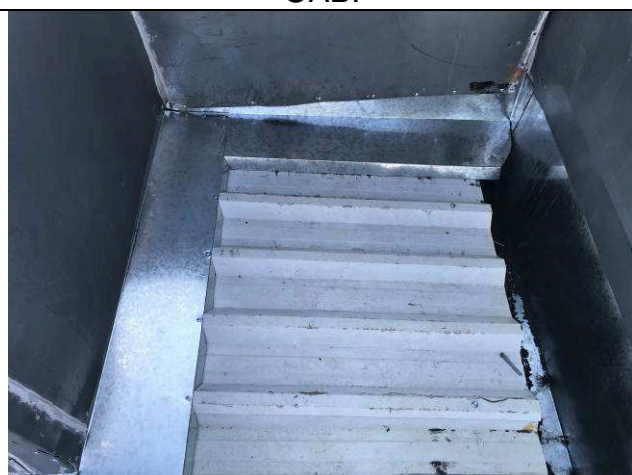


Figura 23C: Rufos e Calha - Hall Público / PAB / OAB.

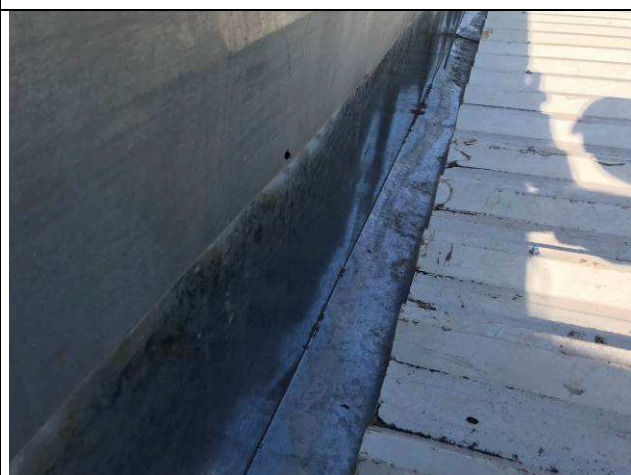


Figura 24C: Calha - Hall Público / PAB / OAB.



Figura 25C: Rufos - Hall Público / PAB / OAB.



Figura 26C: Rufos - Hall Público / PAB / OAB.

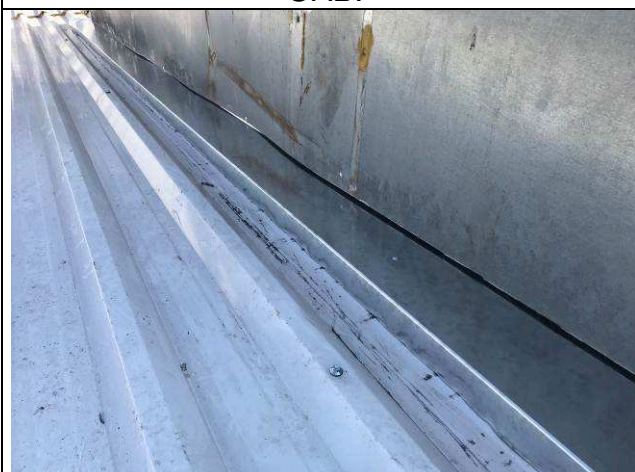


Figura 27C: Rufos - Hall Público / PAB / OAB.

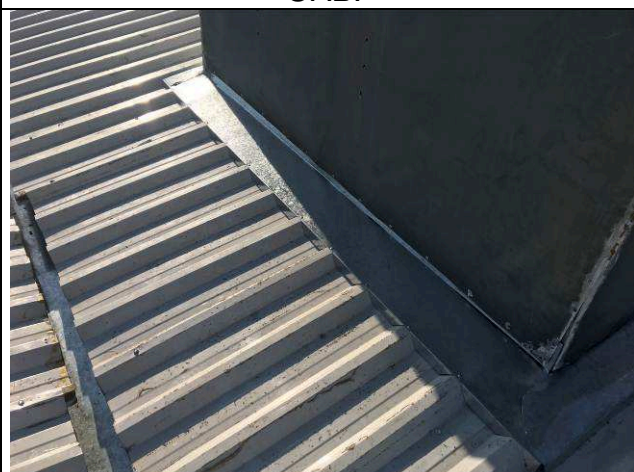


Figura 28C: Rufos - Hall Público / PAB / OAB.

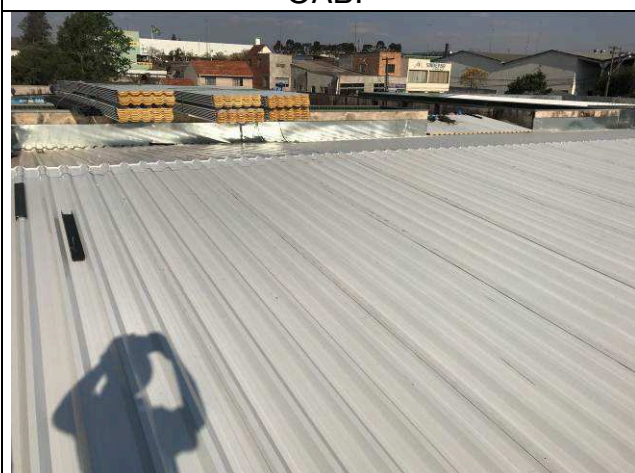


Figura 29C: Cobertura - 4ª Vara / OAB.

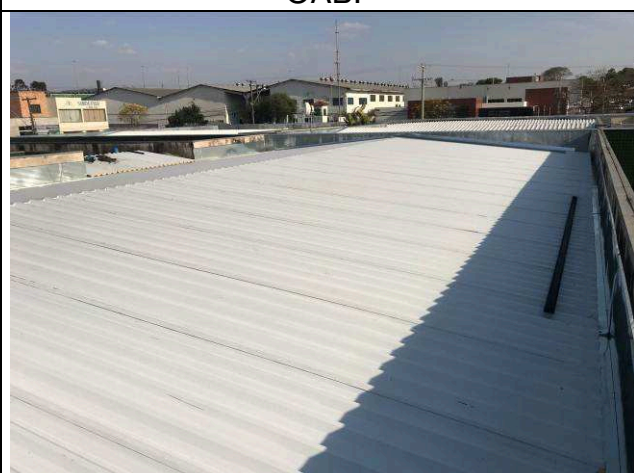


Figura 30C: Cobertura - 4ª Vara / OAB.

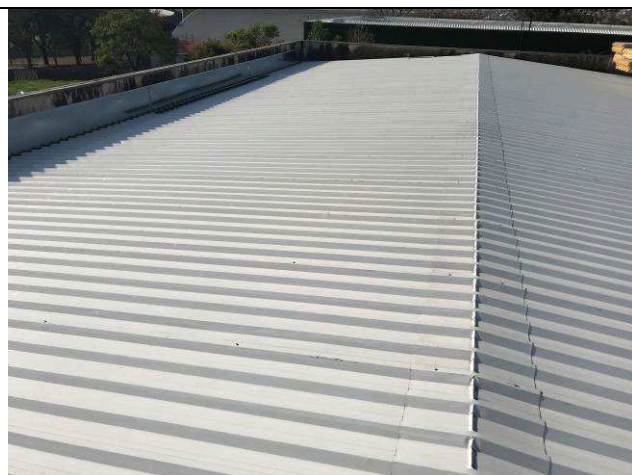


Figura 31C: Cobertura - 4ª Vara / OAB.



Figura 32C: Cobertura - 4ª Vara / OAB.



Figura 33C: Calha - 4ª Vara / OAB.



Figura 34C: Calha - 4ª Vara / OAB.



Figura 35C: Estrutura metálica de cobertura  
- 3ª Vara.



Figura 36C: Estrutura metálica de cobertura  
- 3ª Vara.



Figura 37C: Estrutura metálica de cobertura  
- 3ª Vara.

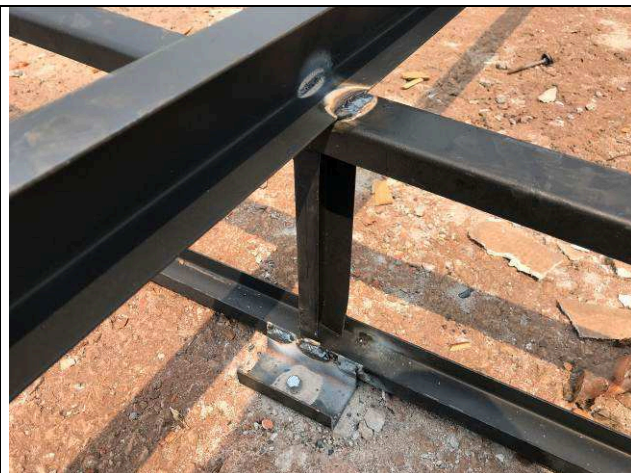


Figura 38C: Estrutura metálica de cobertura  
- 3ª Vara.



Figura 39C: Estrutura metálica de cobertura  
- 3ª Vara.



Figura 40C: Estrutura metálica de cobertura  
- 3ª Vara.



Figura 41C: Cobertura - 3ª Vara.

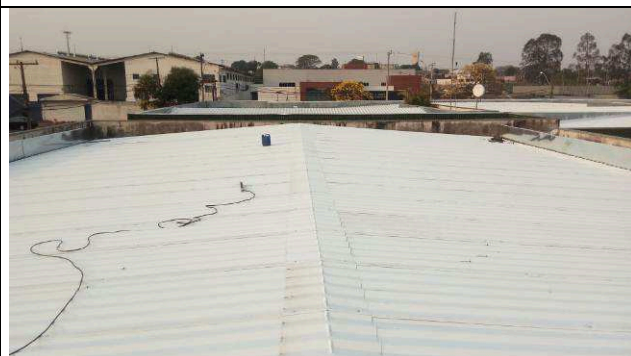


Figura 42C: Cobertura - 3ª Vara.





Figura 43C: Calha - 3ª Vara.



Figura 44C: Calha - 3ª Vara.



Figura 45C: Calha - 3ª Vara.



Figura 46C: Calha - 3ª Vara.

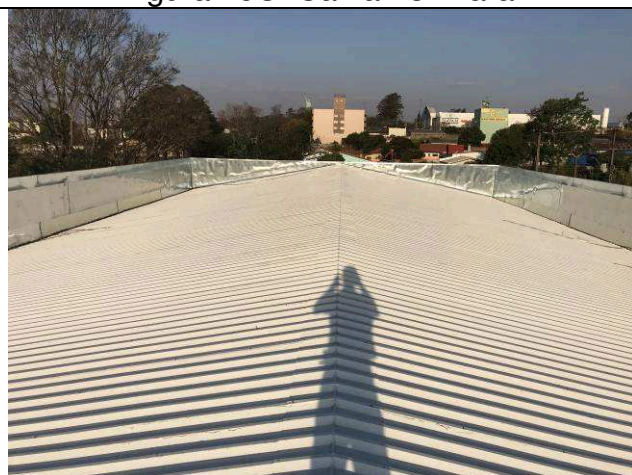


Figura 47C: Rufos - Setorial.



Figura 48C: Rufos - Setorial.



Figura 49C: Rufos - Setorial.



Figura 50C: Rufos - Setorial.



Figura 51C: Rufos - Setorial.



Figura 52C: Rufos - Setorial.

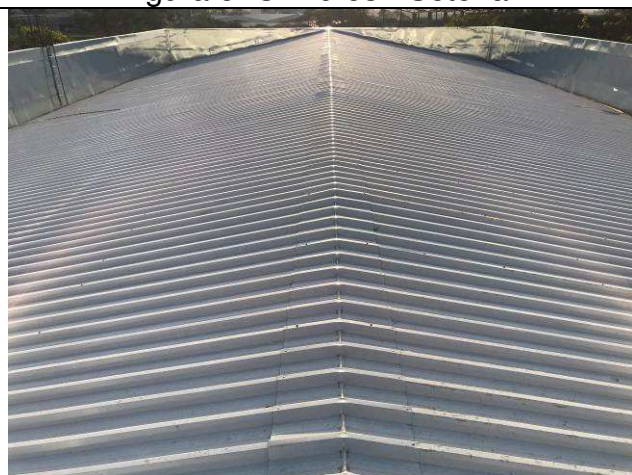


Figura 53C: Rufos - Setorial.

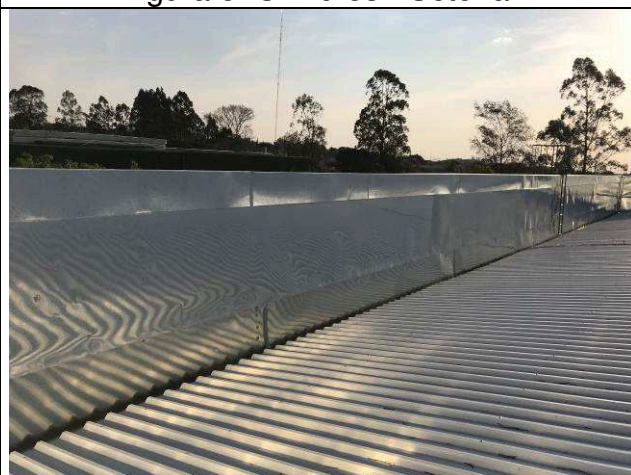


Figura 54C: Rufos - Setorial.

#### I.4. INSTALAÇÕES HIDRAULICAS.



Figura 55C: Caixas de água - 3ª Vara.

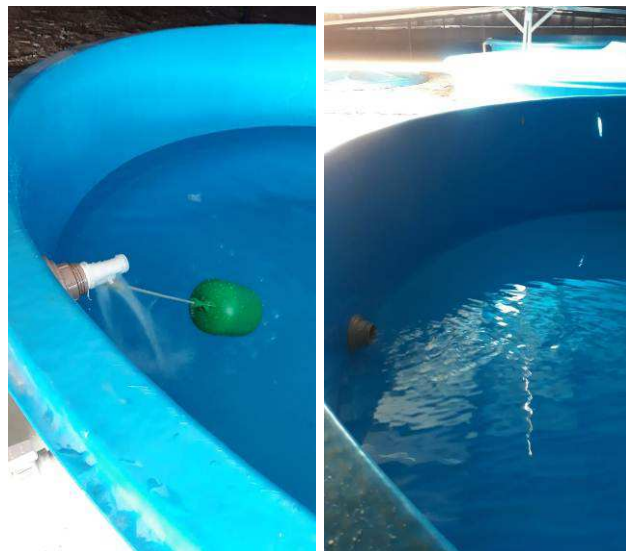


Figura 56C: Caixas de água - 3ª Vara.



Figura 57C: Caixas de água.



Figura 58C: Base do tanque aéreo de aproveitamento de águas pluviais.

### I.5. FORRO.



Figura 59C: Forro - 1ª Vara.



Figura 60C: Forro - 1ª Vara.

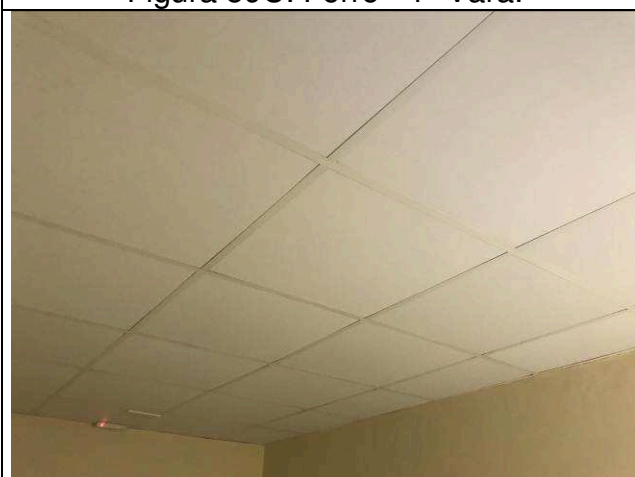


Figura 61C: Forro - 1ª Vara.



Figura 62C: Forro - 1ª Vara.

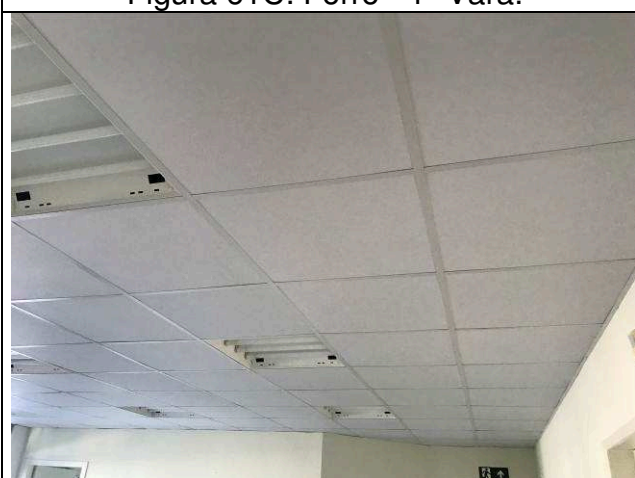


Figura 63C: Forro - 1ª Vara.



Figura 64C: Forro - 1ª Vara.

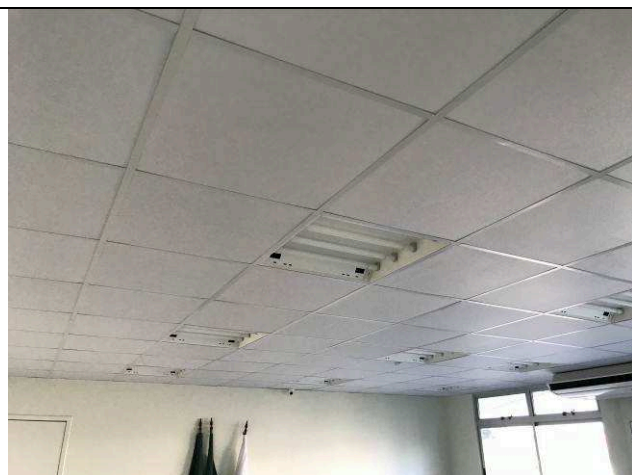


Figura 65C: Forro - 1ª Vara.



Figura 66C: Forro - 1ª Vara.

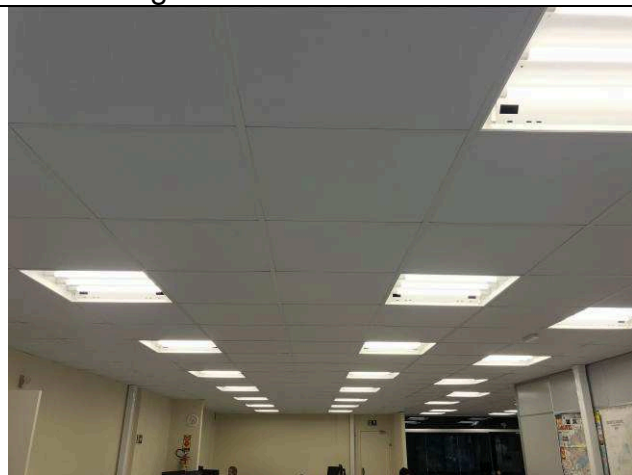


Figura 67C: Forro - 1ª Vara.

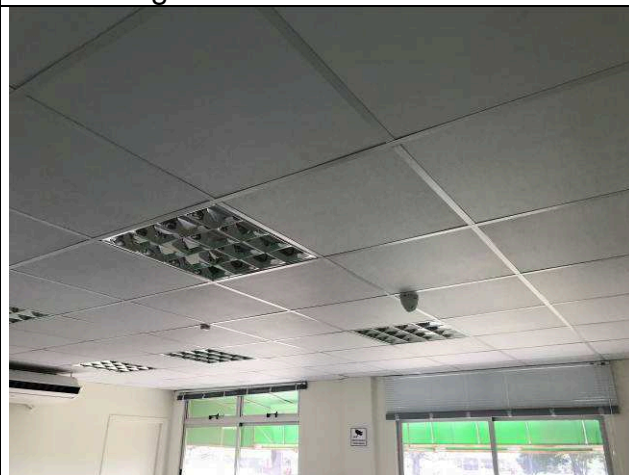


Figura 68C: Forro - 2ª Vara.

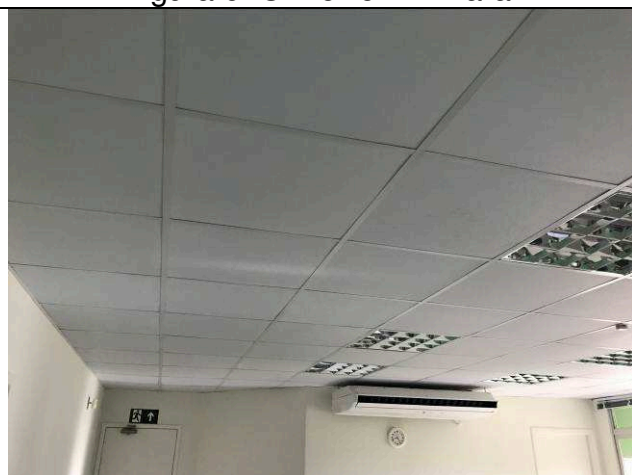


Figura 69C: Forro - 2ª Vara.

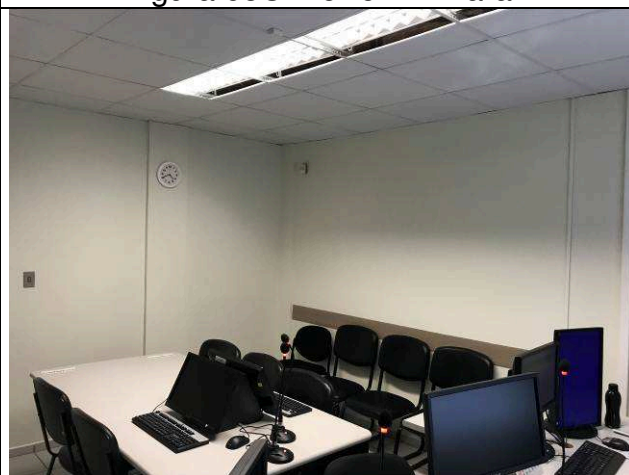


Figura 70C: Forro - 2ª Vara.

### I.7. PINTURAS INTERNAS.

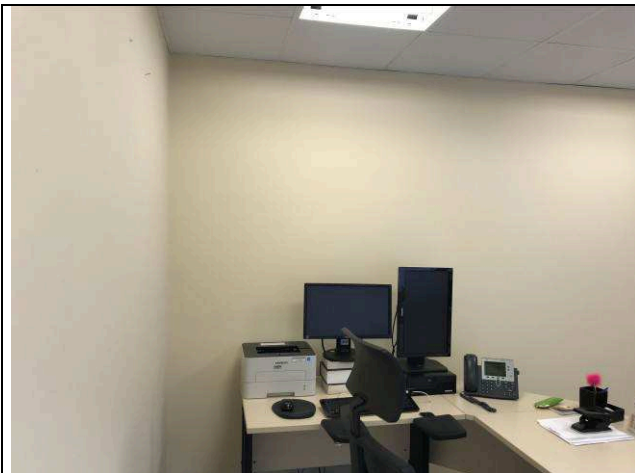


Figura 71C: Pintura interna - 1ª Vara.



Figura 72C: Pintura interna - 1ª Vara.

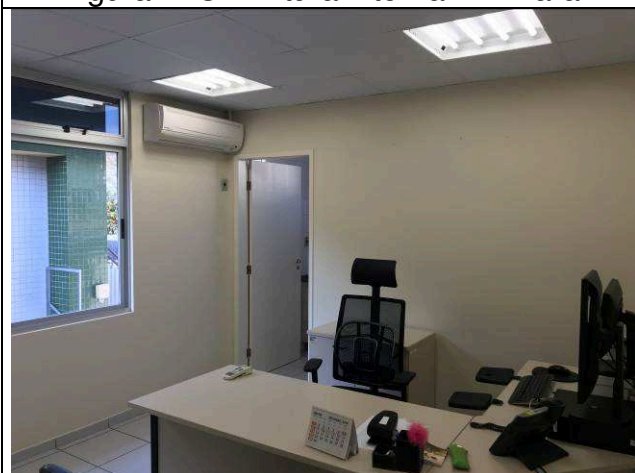


Figura 73C: Pintura interna - 1ª Vara.

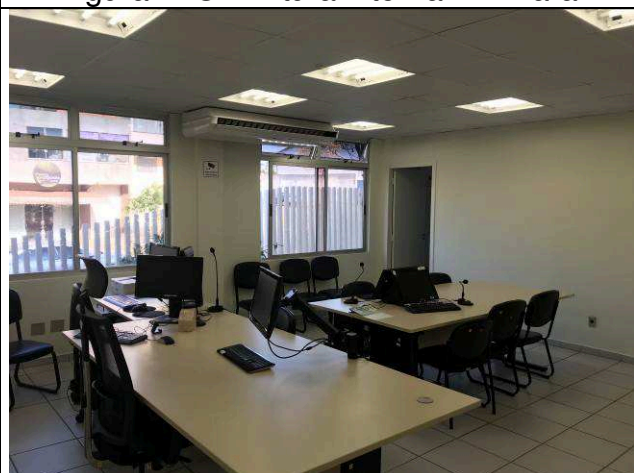


Figura 74C: Pintura interna - 1ª Vara.



Figura 75C: Pintura interna - 1ª Vara.

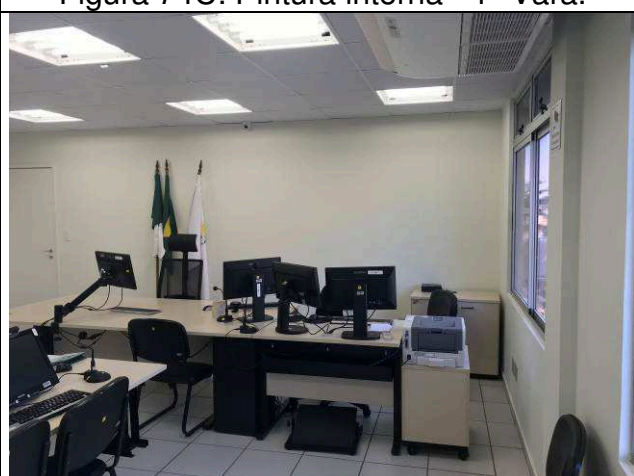


Figura 76C: Pintura interna - 1ª Vara.

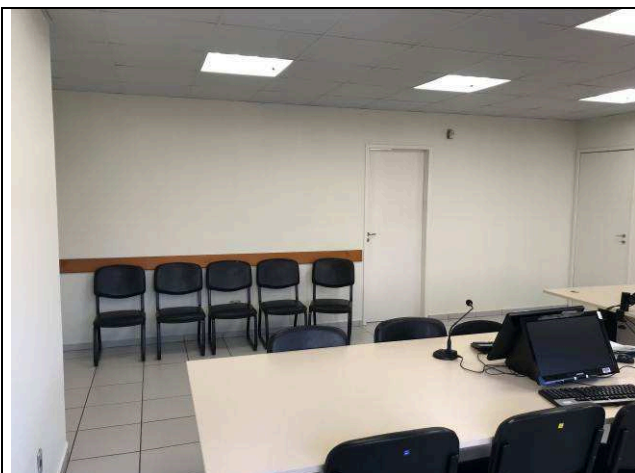


Figura 77C: Pintura interna - 1ª Vara.

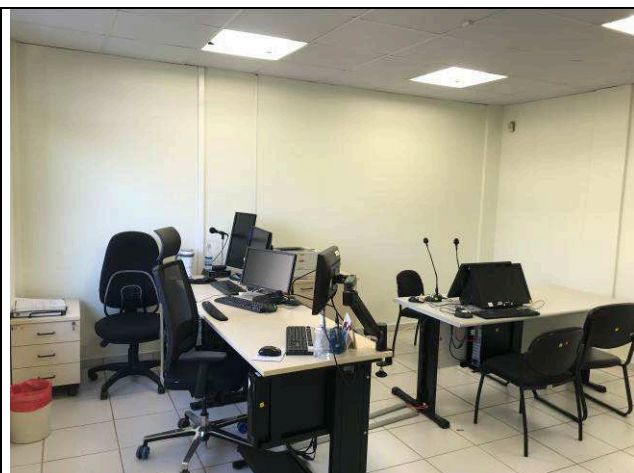


Figura 78C: Pintura interna - 1ª Vara.

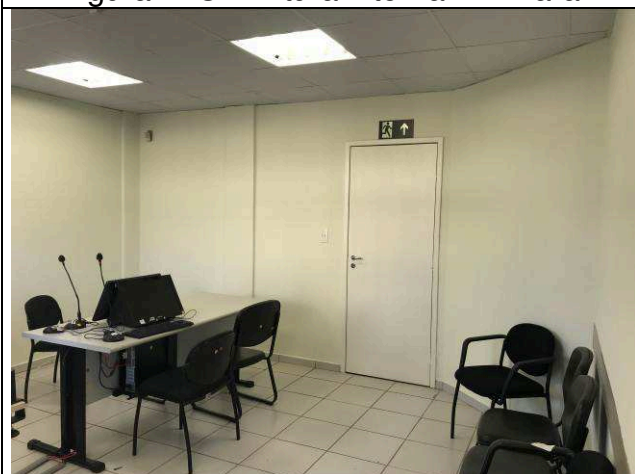


Figura 79C: Pintura interna - 1ª Vara.

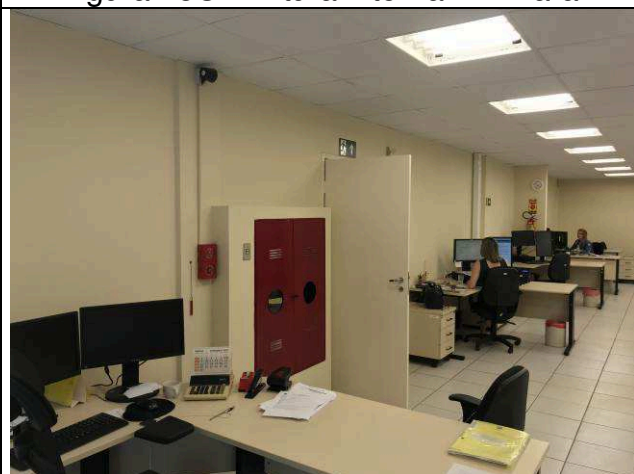


Figura 80C: Pintura interna - 1ª Vara.

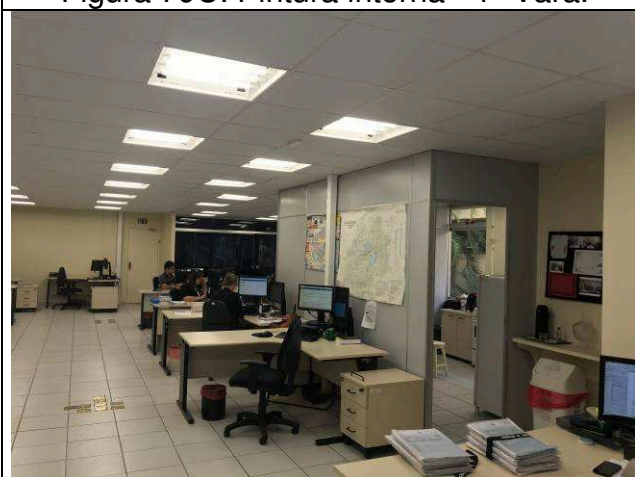


Figura 81C: Pintura interna - 1ª Vara.

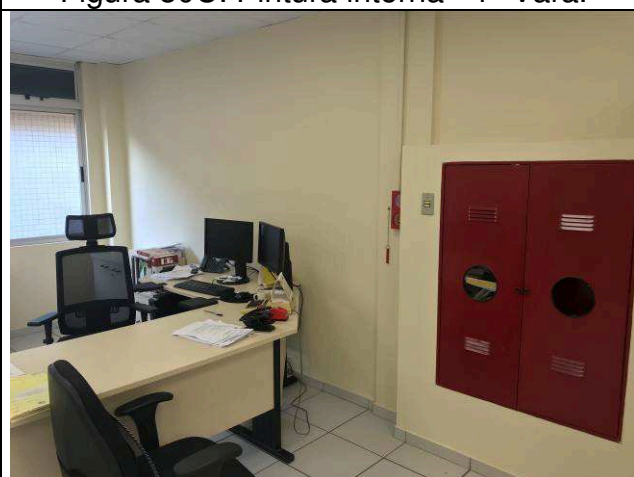


Figura 82C: Pintura interna - 1ª Vara.

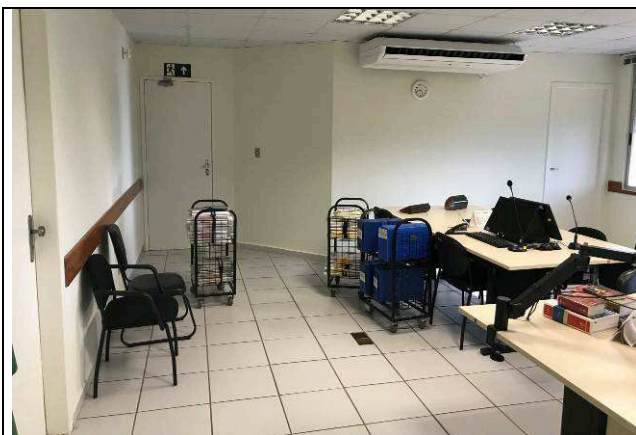


Figura 83C: Pintura interna - 2ª Vara.

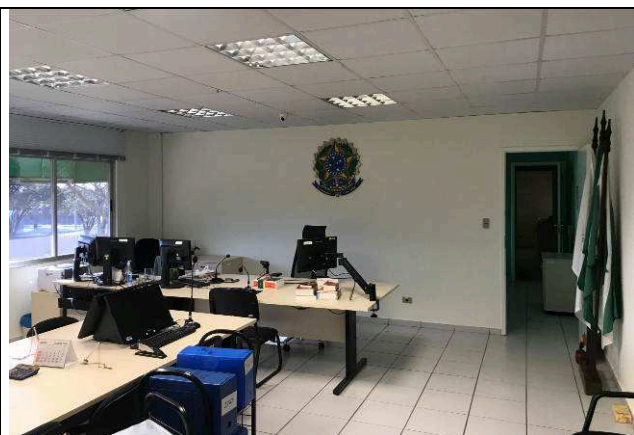


Figura 84C: Pintura interna - 2ª Vara.

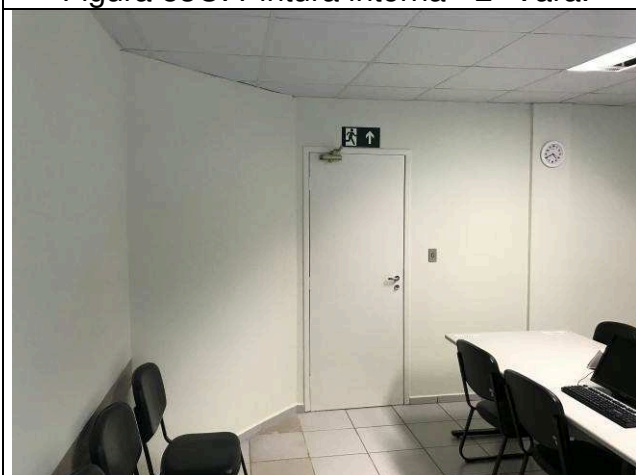


Figura 85C: Pintura interna - 2ª Vara.

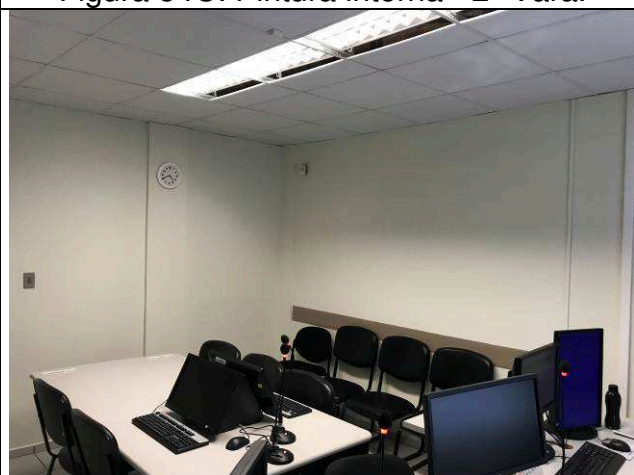


Figura 86C: Pintura interna - 2ª Vara.

### I.9. REDE CLIMATIZAÇÃO.



Figura 87C: Rede frigorígena nova e condensadoras - 1ª Vara.



Figura 88C: Rede frigorígena nova e condensadoras - 1ª Vara.





Figura 89C: Rede frigorígena nova e condensadoras - 1ª Vara.



Figura 90C: Rede frigorígena nova e condensadoras - 1ª Vara.



Figura 91C: Rede frigorígena nova - 1ª Vara.



Figura 92C: Rede frigorígena nova - 1ª Vara.



Figura 93C: Rede frigorígena nova - 2ª Vara.



Figura 94C: Rede frigorígena nova - 2ª Vara.



Figura 95C: Rede frigorígena nova e condensadoras - 2ª Vara.



Figura 96C: Rede frigorígena nova e condensadoras - 2ª Vara.



Figura 97C: Rede frigorígena nova e condensadoras - 2ª Vara.



Figura 98C: Rede frigorígena nova e condensadoras - 2ª Vara.

## I.10. ADAPTAÇÃO NO PASSEIO E IMPLANTAÇÃO DE ESTACIONAMENTO EM VIA PÚBLICA.



Figura 99C: Estacionamento - Rua Paricis.



Figura 100C: Estacionamento - Rua Paricis.



Figura 101C: Estacionamento - Rua Paricis.



Figura 102C: Estacionamento - Rua Paricis.

### I.11. ENTRADA PRINCIPAL DO FÓRUM - RAMPA/JARDIM/BANCOS.



Figura 103C: Bancos em concreto.



Figura 104C: Bancos em concreto.

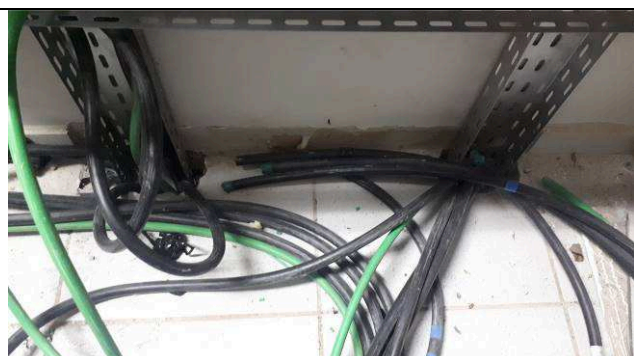
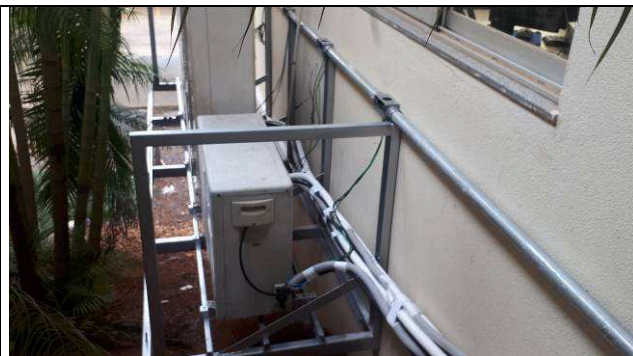


Figura 105C: Bancos em concreto.



Figura 106C: Bancos em concreto.

### I.13. INSTALAÇÕES ELÉTRICAS - CLIMATIZAÇÃO E TRANSFERÊNCIA DO NOBREAK.



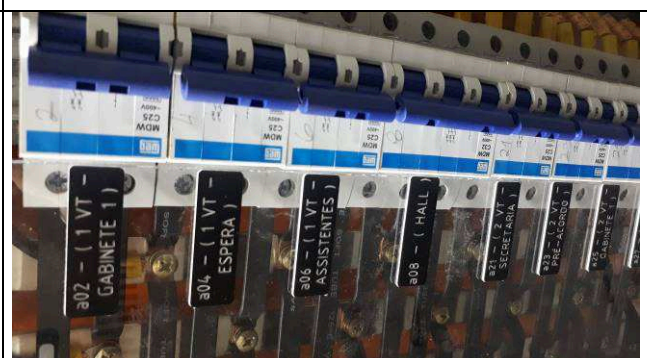
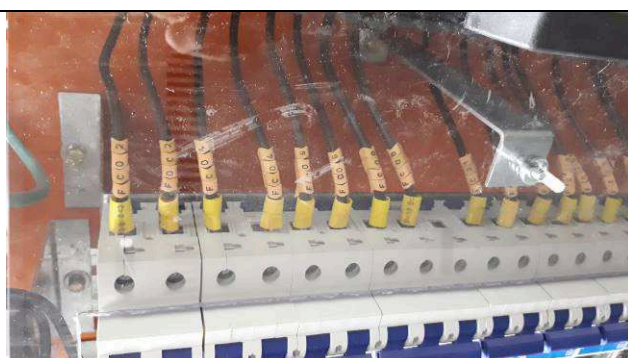




Figura 13E: alteração QDG para disjuntores AR1 e AR2.

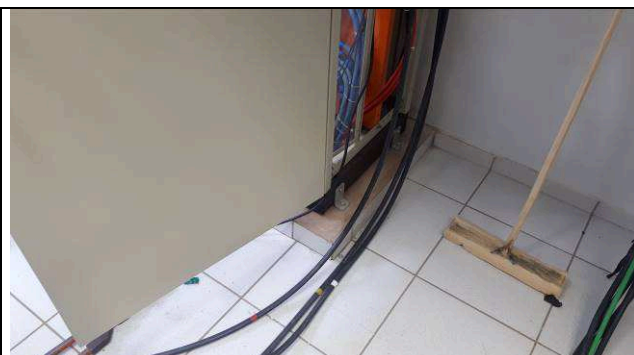


Figura 14E: ramal alimentador QDEG

#### I.14. INSTALAÇÕES ELÉTRICAS - ILUMINAÇÃO.

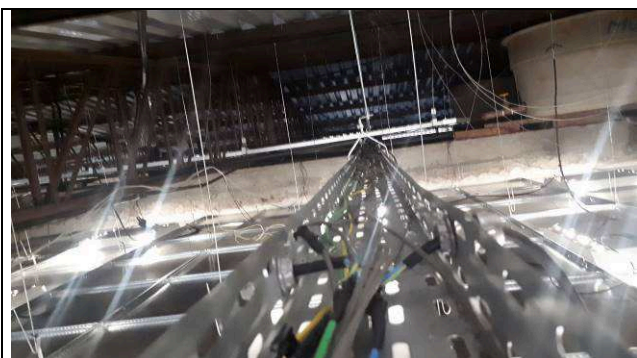


Figura 15E: infraestrutura e circuitos iluminação.



Figura 16E: infraestrutura e circuitos iluminação



Figura 17E: infraestrutura e circuitos iluminação - alimentação luminárias.

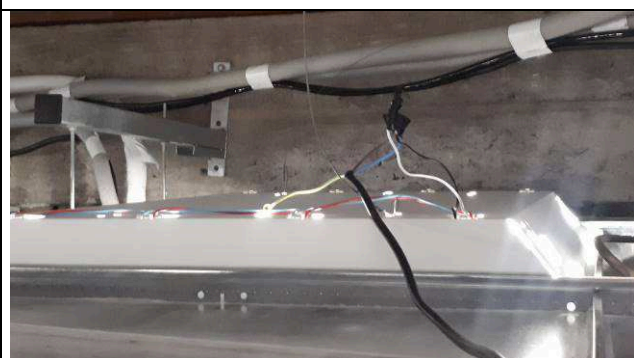


Figura 18E: infraestrutura e circuitos iluminação - alimentação luminárias



Figura 19E: interruptores 1ª VT



Figura 20E: interruptores 1ª VT



Figura 21E: luminárias 1ª VT - Lumicenter 4 lâmpadas com aletas



Figura 22E: luminárias 1ª VT - Lumicenter 4 lâmpadas com aletas

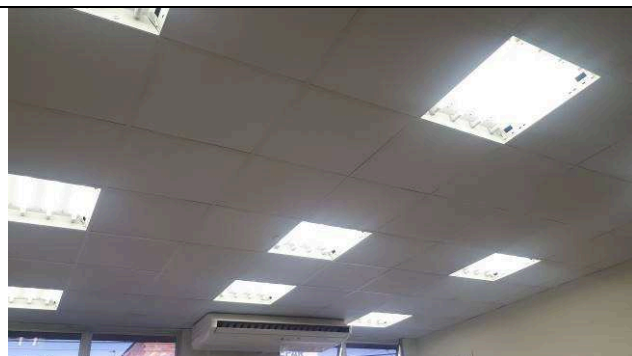


Figura 23E: luminárias 1ª VT - Lumicenter 4 lâmpadas com aletas



Figura 24E: luminárias 1ª VT - Lumicenter 4 lâmpadas com aletas





Figura 25E: luminárias 1ª VT - Lumaticenter 4 lâmpadas com aletas

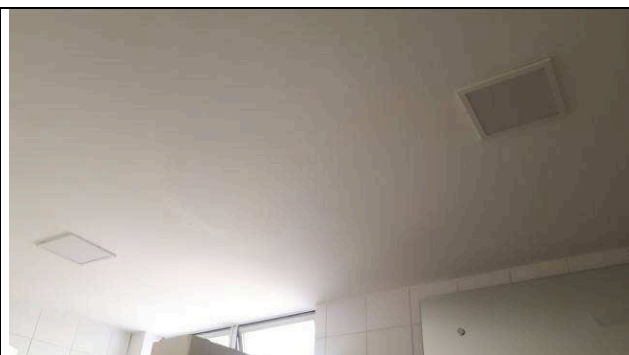


Figura 26E: luminárias 1ª VT - painel 12W

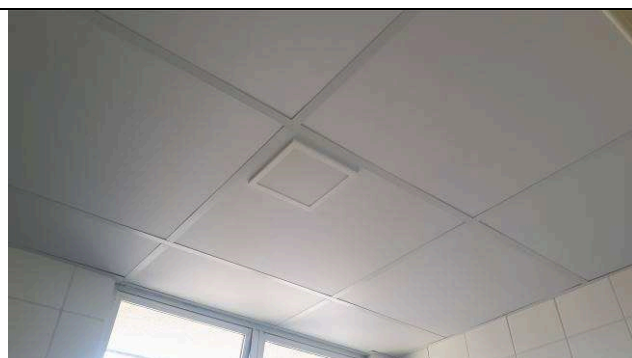


Figura 27E: luminárias 1ª VT - painel 12W



Figura 28E: luminárias 1ª VT

Curitiba, 12 de setembro de 2019

---

Arnaldo Nascimento de Souza  
Membro

---

Carlos Henrique Siwek  
Membro

---

Kelvi Leandro da Silva  
Membro