

RELATÓRIO FOTOGRÁFICO - 24ª MEDIÇÃO

OBRA: CONSTRUÇÃO DO FÓRUM TRABALHISTA DE APUCARANA
CONTRATADA: PRP EMPREENDIMENTOS E CONSTRUÇÃO CIVIL LTDA - EPP

Considerando a instituição da Comissão de Recebimento e Fiscalização da CONSTRUÇÃO DO FÓRUM TRABALHISTA DE APUCARANA, objeto do Contrato Nº 34/2017, CP 04/2016, com efeitos através do despacho exarado pela Sra. Ordenadora da Despesa, os componentes abaixo elencados apresentam o relatório fotográfico das vistorias realizadas, que tiveram como objetivo a fiscalização dos serviços executados pela Contratada, no período de 30/05/2019 até 25/06/2019 (vigésima quarta medição).

SERVIÇOS

15 . INSTALAÇÕES HIDROSSANITÁRIAS



Figura 01C: Detalhe de barra de apoio para bacia sanitária



Figura 02C: Detalhe de barra de apoio para bacia sanitária



Figura 03C: Barras de apoio para bacia sanitária
- Sanitário público



Figura 04C: Barras de apoio para bacia sanitária - Sanitário Feminino da 1a Vara



Figura 05C: Barras de apoio para bacia sanitária - Sanitário Feminino da 2a Vara



Figura 06C: Barras de apoio para bacia sanitária - Sanitário Masculino Distribuição

18 . PAISAGISMO E SERVIÇOS EXTERNOS



Figura 07C: Piso intertravado de concreto -
Passeio Público



Figura 08C: Piso intertravado de concreto -
Passeio Público



Figura 09C: Detalhe do Paver

22 . INSTALAÇÕES ELÉTRICAS



Figura 01E: entrada de energia - cabos 95mm²



Figura 02E: entrada de energia - cabos 95mm²



Figura 03E: entrada de energia - cabos 95mm²



Figura 04E: caixas 30x30 e cabeamento 2,5mm² e 4mm² 1kV externo - fundos



Figura 05E: caixas 30x30 e cabeamento 2,5mm² e 4mm² 1kV externo - fundos



Figura 06E: caixas 30x30 e cabeamento 2,5mm² e 4mm² 1kV externo - fundos



Figura 07E: caixas 30x30 e cabeamento 2,5mm² e 4mm² 1kV externo - fundos



Figura 08E: caixas 30x30 e cabeamento 2,5mm² e 4mm² 1kV externo - fundos



Figura 09E: caixas 30x30 e cabeamento 2,5mm² e 4mm² 1kV externo - fundos



Figura 10E: caixas 30x30 e cabeamento 2,5mm² e 4mm² 1kV externo - fundos



Figura 11E: caixas 30x30 e cabeamento 2,5mm² e 4mm² 1kV externo - fundos



Figura 12E: caixas 30x30 e cabeamento 2,5mm² e 4mm² 1kV externo - fundos



Figura 13E: caixas 30x30 e cabeamento 2,5mm² e 4mm² 1kV externo - central



Figura 14E: caixas 30x30 e cabeamento 2,5mm² e 4mm² 1kV externo - central



Figura 15E: caixas 30x30 e cabeamento 2,5mm² e 4mm² 1kV externo - frente



Figura 16E: caixas 30x30 e cabeamento 2,5mm² e 4mm² 1kV externo - frente



Figura 17E: caixas 30x30 e cabeamento 2,5mm² e 4mm² 1kV externo - frente



Figura 18E: cabeamento 2,5mm² e 4mm² 1kV externo - quadro elétrico sala técnica

25 . INSTALAÇÕES LÓGICAS, CFTV, TELEFONIA E ALARME



Figura 19E: cabeamento UTP cat6 externo CFTV



Figura 20E: cabeamento UTP cat6 externo CFTV



Figura 21E: cabeamento UTP cat6 externo CFTV



Fig 22E: Racks, patch pannel, DIO, patch cords



Fig 23E: Racks, patch panel, DIO, patch cords



Fig 24E: Racks, patch panel, DIO, patch cords



Fig 25E: Racks, patch panel, DIO, patch cords

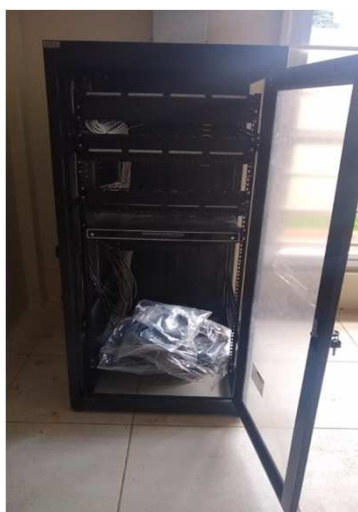


Fig 26E: Racks, patch panel, DIO, patch cords



Fig 27E: Racks, patch panel, DIO, patch cords



Fig 28E: Racks, patch panel, DIO, patch cords



Fig 29E: Racks, patch pannel, DIO, patch cords



Fig 30E: Racks, patch pannel, DIO, patch cords



Fig 31E: Racks, patch pannel, DIO, patch cords



Fig 32E: Racks, patch pannel, DIO, patch cords



Fig 33E: Racks, patch pannel, DIO, patch cords



Fig 34E: Racks, patch pannel, DIO, patch cords



Fig 35E: Racks, patch panel, DIO, patch cords



Fig 36E: Racks, patch panel, DIO, patch cords



Fig 37E: Racks, patch panel, DIO, patch cords

Curitiba, 27 de junho de 2019.

Arnaldo Nascimento de souza
Membro

Carlos Henrique Siwek
Membro

Kelvi Leandro da Silva
Membro

Este documento pode ser encontrado, em modo digital, no seguinte endereço:

M:\58-APUCARANA-CP04_2016-FÓRUM\Medições\24ª Medição_25-05-19\CP_04-2016_24ª_MEDIÇÃO_Rascunho_1.xlsx]FOTOGRAFICA