

RELATÓRIO FOTOGRÁFICO – 2ª MEDIÇÃO**OBRA: EXECUÇÃO DE OBRA DE CONSTRUÇÃO DO IMÓVEL PARA A VARA DO TRABALHO DE DOIS VIZINHOS****CONTRATADA: CONSTRUTORA DINÂMICA LTDA**

Considerando a instituição da Comissão de Recebimento e Fiscalização da **EXECUÇÃO DE OBRA DE CONSTRUÇÃO DO IMÓVEL PARA A VARA DO TRABALHO DE DOIS VIZINHOS**, objeto do Contrato Nº 81/2018, TP 03/2018, com efeitos através do despacho exarado pela Sra. Ordenadora da Despesa, os componentes abaixo elencados apresentam o relatório fotográfico das vistorias realizadas, que tiveram como objetivo a fiscalização dos serviços executados pela Contratada, no período de 11/03/2019 até 11/04/2019 (data da 2ª Medição).

2. INSTALAÇÃO DO CANTEIRO DE OBRAS

Figura 01C: Hidrômetro



Figura 02C: Cavalete com registro e hidrômetro



Figura 03C: Alimentação de água



Figura 04C: Rede alimentadora do barraco de obra

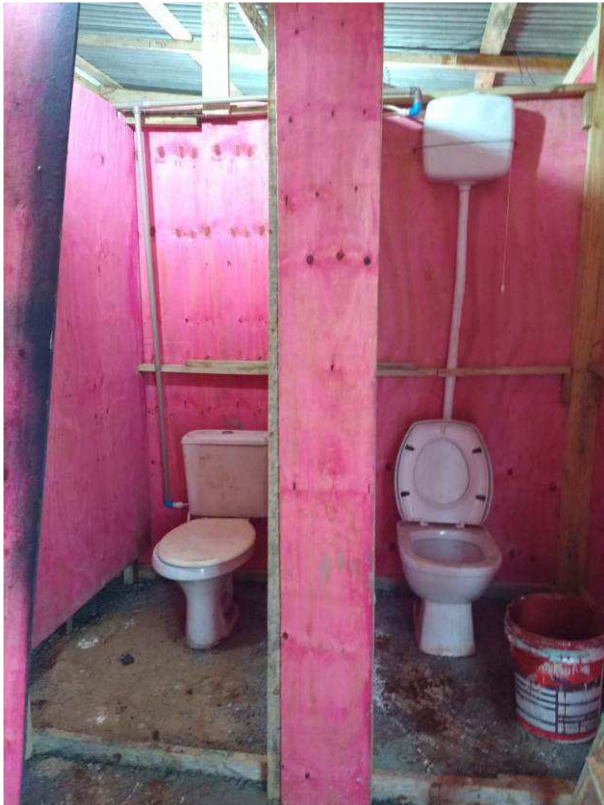


Figura 05C: Unidades sanitárias



Figura 06C: Lavatório e mictório

4. INFRAESTRUTURA



Figura 07C: Ferramenta de corte de madeira para execução de fôrmas



Figura 08C: Estoque de madeira para caixaria



Figura 09C: Fôrma de bloco para 2 estacas, sendo confeccionada (B21)



Figura 10C: Dois blocos para duas estacas tendo suas fôrmas montadas (B57 e B59)



Figura 11C: Fôrma e armadura para bloco de 1 estaca (B43)



Figura 12C: Fôrma e armadura para bloco de 2 estacas



Figura 13C: Fôrma e armadura para bloco de 3 estacas (esquerda, B30) e 2 estacas (direita, B33)



Figura 14C: Fôrmas e armaduras para blocos de 1 estaca - B23, B24, B25 e B26



Figura 15C: Armaduras do bloco B29



Figura 16C: Armaduras do bloco B55



Figura 17C: Armaduras e arranques dos blocos B52 e B58



Figura 18C: Armaduras e arranques do bloco B59



Figura 19C: Operários realizando a concretagem do bloco B20



Figura 20C: Concretagem do bloco B38



Figura 21C: Concretagem dos blocos B2 e B10



Figura 22C: Blocos B13 (maior), B12, B14, B15 e B16, após concretagem



Figura 23C: Bloco B8, após concretagem



Figura 24C: Corpos de prova retirados durante a concretagem (à esquerda pela usina e à direita pela contratada)



Figura 25C: Bloco B46, após a desforma



Figura 26C: Bloco B56, após a desforma



Figura 27C: Blocos B53 e B60, após a desforma



Figura 28C: Blocos B23, B24, B25 e B26, após a desforma



Figura 29C: Fôrmas e armaduras das vigas V52 (vertical) e V20 (horizontal)



Figura 30C: Fôrmas e armaduras da viga V14



Figura 31C: Fôrmas e armaduras das vigas V18 (centro), V32 (esquerda), V30 (abaixo) e V20 (canto superior direito)



Figura 32C: Fôrmas e armaduras das vigas V41 (maior, vertical), V42 (vertical, à esquerda), V8, V7, V5, V4 e V3 (na horizontal, de cima para baixo)



Figura 33C: Detalhe de armadura, fôrma, travamento e escoramento da fôrma



Figura 34C: Fôrmas das vigas V11 (vertical, a direita), V12 (vertical, a esquerda), V40, V43, V45, V47 e V49 (horizontais, de cima para baixo, respectivamente)



Figura 35C: Detalhe de uma viga após a concretagem



Figura 36C: Vigas já concretadas e em processo de cura



Figura 37C: Vigas V20 (maior), V52 (horizontal, inferior), V48 (horizontal, central), V44, V39 e V35 (na sequência, horizontal, de baixo para cima)



Figura 38C: Vigas V20, V28, V29 e V30, em processo de desforma



Figura 39C: Vigas V51, V52 e V53, após desforma



Figura 40C: Vigas V12, V11, V45 e V47, após o processo de desforma



Figura 41C: Operários realizando a desforma das vigas V16 (já desformada), V17, V50 (entre os operários) e V52 (a esquerda)



Figura 42C: Retirada de corpos de prova para ensaio de rompimento do concreto das baldramas

18. PAISAGISMO E SERVIÇOS EXTERNOS



Figura 43C: Maquinário tipo "Bobcat", utilizado para perfuração de brocas do muro (nos fundos do imóvel)



Figura 44C: Brocas já perfuradas na divisa lateral esquerda



Figura 45C: Concretagem das estacas do muro de divisa do terreno (fundos)



Figura 46C: Detalhe de estaca já concretada

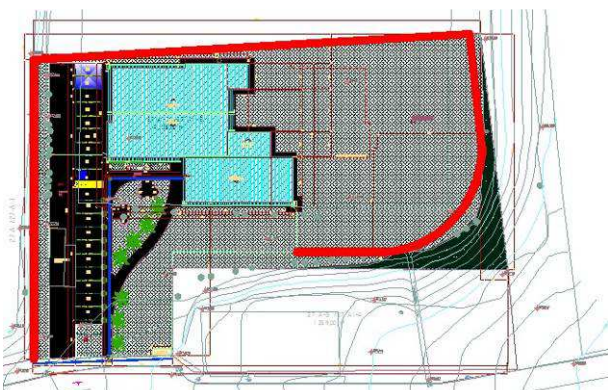


Figura 47C: Perímetro de muro previsto em projeto



Figura 48C: Perímetro de muro onde foi executada a perfuração e concretagem das estacas, nesta etapa

Curitiba, 15 de abril de 2019.

Arnaldo Nascimento de Souza
Membro

Carlos Henrique Siwek
Membro

Kelvi Leandro da Silva
Membro