

RELATÓRIO FOTOGRÁFICO – 8ª MEDIÇÃO

OBRA: EXECUÇÃO DE OBRA DE CONSTRUÇÃO DO IMÓVEL PARA O FÓRUM TRABALHISTA DE TOLEDO.

CONTRATADA: P.R.P. EMPREENDIMENTOS E CONSTRUÇÃO CIVIL LTDA - ME.

Considerando a instituição da Comissão de Recebimento e Fiscalização da **EXECUÇÃO DE OBRA DE CONSTRUÇÃO DO IMÓVEL PARA O FÓRUM TRABALHISTA DE TOLEDO**, objeto do Contrato Nº 35/2017, CP 02/2016, com efeitos através do despacho exarado pela Sra. Ordenadora da Despesa, os componentes abaixo elencados apresentam o relatório fotográfico das vistorias realizadas, que tiveram como objetivo a fiscalização dos serviços executados pela Contratada, no período de 07/02/2017 (data da 7ª Medição) até 14/03/2018 (data da 8ª Medição).

I.3. MOVIMENTO DE TERRA.



Figura 01C: Escavação de valas para tubulações internas de esgoto.



Figura 02C: Escavação de valas para tubulações internas de esgoto.



Figura 03C: Escavação de valas para tubulações externas.



Figura 04C: Escavação de valas para tubulações externas.



Figura 05C: Reaterro compactado entre baldrame.



Figura 06C: Reaterro compactado entre baldrame.



Figura 07C: Reaterro compactado entre baldrames.



Figura 08C: Reaterro compactado de valas.

I.5. SUPRA-ESTRUTURA.



Figura 09C: Montagem das lajes maciças do nível da laje de cobertura.



Figura 10C: Montagem das lajes maciças do nível da laje de cobertura.



Figura 11C: Montagem das lajes maciças



Figura 12C: Montagem das lajes pré-

do nível da laje de cobertura.



Figura 13C: Montagem das lajes pré-moldadas do nível da laje de cobertura.

moldadas do nível da laje de cobertura.



Figura 14C: Montagem das vigas do nível da laje de cobertura - aparelho de apoio.



Figura 15C: Concretagem das vigas e lajes do nível da laje de cobertura.



Figura 16C: Concretagem das vigas e lajes do nível da laje de cobertura.



Figura 17C: Vigas e lajes do nível da laje de cobertura concretadas.



Figura 18C: Formas e armaduras - pilar P44.



Figura 19C: Formas e armaduras - pilar P45.



Figura 20C: Formas e armaduras - pilar P45 - console.

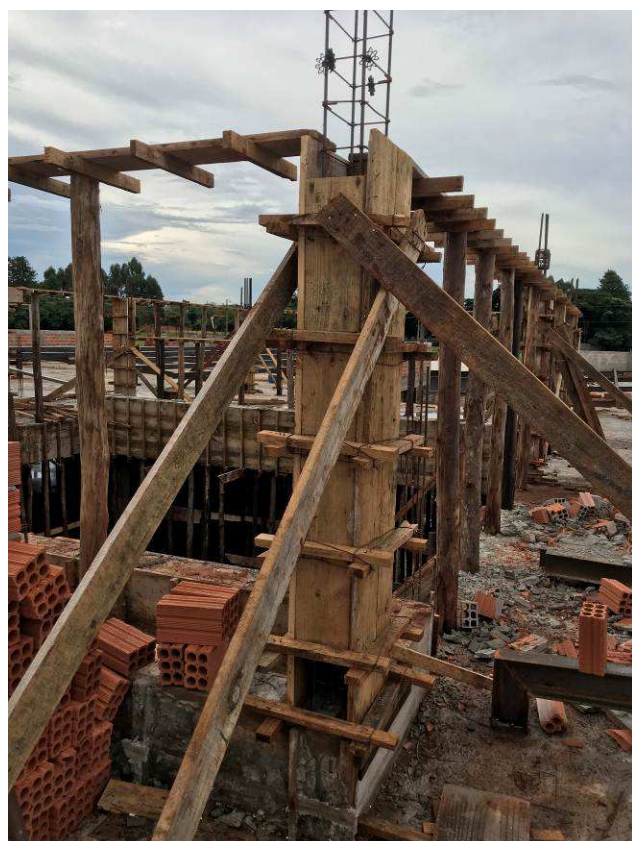


Figura 21C: Formas e armaduras - pilar P56.

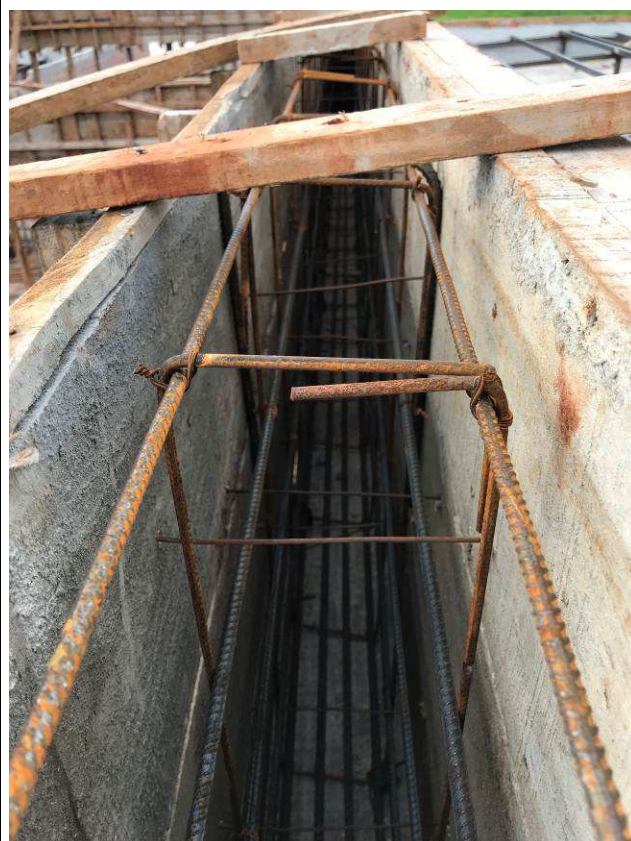


Figura 22C: Formas e armaduras - viga V05.





Figura 29C: Instalação dos insertes metálicos na viga V02.



Figura 30C: Instalação dos insertes metálicos na viga V02.



Figura 31C: Concretagem dos pilares e vigas - cobertura barrilete.



Figura 32C: Concretagem dos pilares e vigas - cobertura barrilete.



Figura 33C: Concretagem dos pilares e vigas - cobertura barrilete.



Figura 34C: Concretagem dos pilares e vigas - cobertura barrilete.



Figura 35C: Vergas e contravergas.



Figura 36C: Vergas e contravergas.



Figura 37C: Vergas e contravergas.



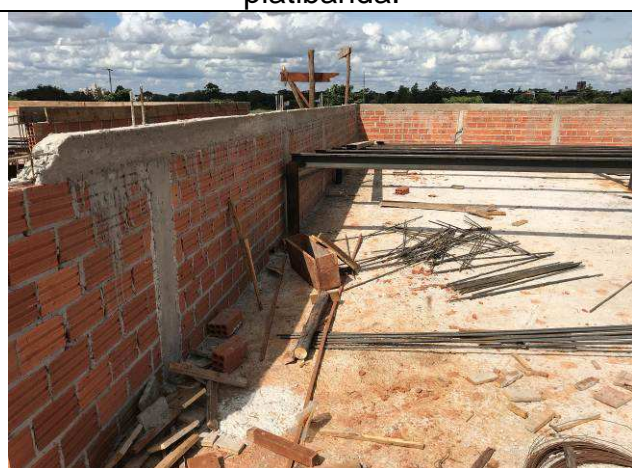
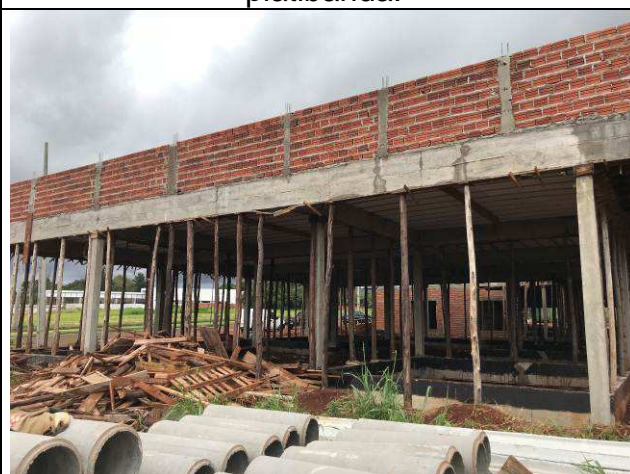
Figura 38C: Vergas e contravergas.



Figura 39C: Vergas e contravergas.



Figura 40C: Vergas e contravergas.



I.6. PAREDES E PAINÉIS.



Figura 47C: Paredes de alvenaria externas.



Figura 48C: Paredes de alvenaria externas.



Figura 49C: Paredes de alvenaria externas.



Figura 50C: Paredes de alvenaria externas.



Figura 51C: Paredes de alvenaria externas.



Figura 52C: Paredes de alvenaria externas.



Figura 53C: Paredes de alvenaria externas.



Figura 54C: Paredes de alvenaria externas.



Figura 55C: Paredes de alvenaria externas.



Figura 56: Paredes de alvenaria externas.

I.8. COBERTURA.



Figura 57C: Estrutura metálica de cobertura.

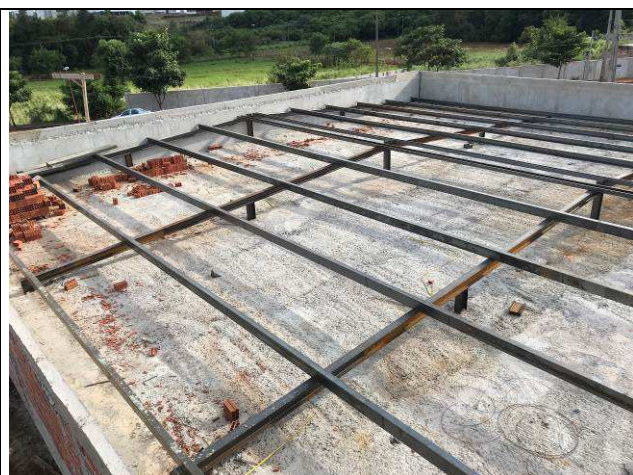


Figura 58C: Estrutura metálica de cobertura - pórticos e terças - ligações.



Figura 59C: Estrutura metálica de cobertura.



Figura 60C: Estrutura metálica de cobertura.



Figura 61C: Estrutura metálica de cobertura.



Figura 62C: Estrutura metálica de cobertura.



Figura 63C: Estrutura metálica de cobertura - soldas.



Figura 64C: Estrutura metálica de cobertura - soldas.

I.9. IMPERMEABILIZAÇÃO E TRATAMENTOS.



Figura 65C: Lona plástica para impermeabilização do contra piso.

I.11. REVESTIMENTOS INTERNOS.



Figura 66C: Chapisco das paredes internas.



Figura 67C: Chapisco das paredes internas.



Figura 68C: Chapisco das paredes internas.



Figura 69C: Chapisco das paredes internas.



Figura 70C: Chapisco das paredes internas.



Figura 71C: Chapisco das paredes internas.



Figura 72C: Chapisco das paredes internas.



Figura 73C: Chapisco das paredes internas.



Figura 74C: Chapisco das paredes internas.



Figura 75C: Chapisco das paredes internas.



Figura 76C: Chapisco das paredes internas.



Figura 77C: Chapisco das paredes internas.

I.11. REVESTIMENTOS EXTERNOS.



Figura 78C: Chapisco e emboço da face interna das platibandas.



Figura 79C: Chapisco e emboço da face interna das platibandas.



Figura 80C: Chapisco e emboço da face interna das platibandas.



Figura 81C: Chapisco e emboço da face interna das platibandas.

I.13. PISOS INTERNOS/EXTERNOS.



Figura 82C: Lona de impermeabilização e armação em tela soldada.



Figura 83C: Camada de brita de 5 cm abaixo da lona de impermeabilização.



Figura 84C: Concretagem do contrapiso.



Figura 85C: Concretagem do contrapiso.



Figura 86C: Concretagem do contrapiso.



Figura 87C: Concretagem do contrapiso.



Figura 88C: Contrapiso concretado.



Figura 89C: Contrapiso concretado.



Figura 90C: Contrapiso concretado.



Figura 91C: Contrapiso concretado.

I.15. INSTALAÇÕES HIDROSSANITÁRIAS.



Figura 92C: Prumadas das calhas - águas pluviais.



Figura 93C: Prumadas das calhas - águas pluviais.



Figura 94C: Tubos de concreto e PVC - águas pluviais e esgoto.



Figura 95C: Tubos de concreto e PVC - águas pluviais e esgoto.



Figura 96C: Tubos de concreto e PVC - águas pluviais e esgoto.



Figura 97C: Tubos de PVC em caixa de passagem - esgoto.



Figura 98C: Caixas de passagem - águas pluviais e esgoto.



Figura 99C: Caixas de passagem - águas pluviais e esgoto.

I.18. PAISAGISMO E SERVIÇOS EXTERNOS.



Figura 100C: Viga baldrame - gradil de fechamento.



Figura 101C: Estacas e viga baldrame - gradil de fechamento.

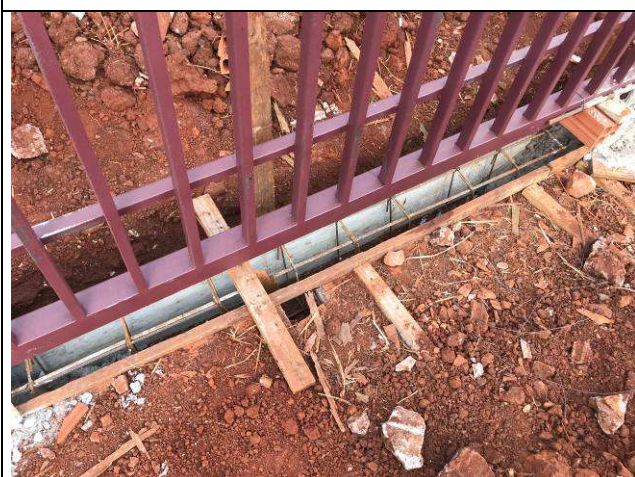


Figura 102C: Viga baldrame e gradil de fechamento.



Figura 103C: Viga baldrame e gradil de fechamento.



Figura 104C: Gradil de fechamento - Rua Estefano Secchi.



Figura 105C: Gradil de fechamento - Rua Estefano Secchi.



Figura 106C: Gradil de fechamento - Rua Estefano Secchi.



Figura 107C: Gradil de fechamento - Avenida Zilda Arns.



Figura 108C: Gradil de fechamento - Avenida Zilda Arns.



Figura 109C: Gradil de fechamento - Avenida Zilda Arns.

I.22. INSTALAÇÕES ELÉTRICAS.



Figura 01E: Eletrocalhas, perfilados - quadrante frontal à direita.



Figura 02E: Eletrocalhas, perfilados - quadrante frontal à direita.



Figura 03E: Eletrocalhas, perfilados - quadrante frontal à esquerda.



Figura 04E: Eletrocalhas, perfilados - quadrante frontal à esquerda.



Figura 05E: Eletrocalhas, perfilados - quadrante fundos à direita.



Figura 06E: Eletrocalhas, perfilados - quadrante fundos à esquerda.



Figura 07E: Eletrocalhas, perfilados - quadrante fundos à esquerda.



Figura 08E: Eletrodutos e caixas 2x4" - quadrante frontal à direita.



Figura 09E: Eletrodutos e caixas 2x4" - quadrante frontal à direita.



Figura 10E: Eletrodutos e caixas 2x4" - quadrante frontal à direita.



Figura 11E: Eletrodutos e caixas 2x4" - quadrante fundos à direita.



Figura 12E: Eletrodutos e caixas 2x4" - quadrante fundos à esquerda.



Figura 13E: Eletrodutos e caixas 2x4" - quadrante fundos à esquerda.



Figura 14E: Eletrodutos e caixas 2x4" - quadrante fundos à esquerda.



Figura 15E: Eletrodutos e caixas 2x4" - paredes externas.



Figura 16E: Eletrodutos sob o piso sala de audiências.

I.24. INSTALAÇÕES LÓGICAS, CFTV, TELEFONIA, ALARME.



Figura 17E: Eletrodutos PVC rígidos sob o piso - sala de audiências quadrante frontal à direita.



Figura 18E: Eletrodutos PVC rígidos sob o piso - sala de audiências - quadrante fundos à esquerda.

I.25. SISTEMAS ELÉTRICOS DE COMBATE A INCÊNDIO.



Figura 19E: infraestrutura SDAI - condutores e eletrodutos FG - quadrante frontal à direita.



Figura 20E: infraestrutura SDAI - condutores e eletrodutos FG - quadrante frontal à esquerda.



Figura 21E: infraestrutura SDAI - quadrante frontal à esquerda.



Figura 22E: infraestrutura SDAI - quadrante fundos à direita.

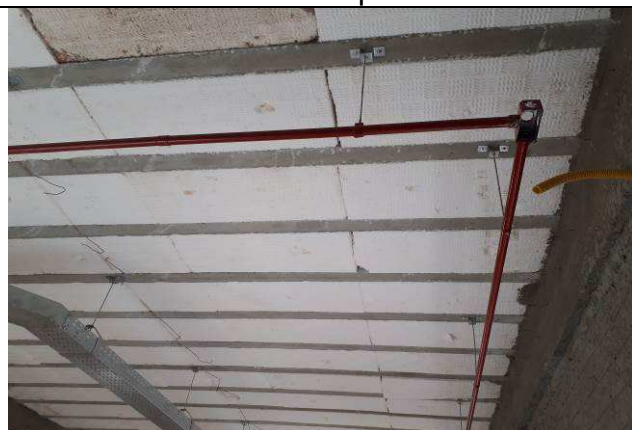


Figura 23E: infraestrutura SDAI - quadrante fundos à esquerda.



Figura 24E: infraestrutura SDAI - quadrante fundos à esquerda.

Curitiba, 19 de março de 2018.

Arnaldo Nascimento de Souza
Membro

Carlos Henrique Siwek
Membro

Benedy Antunes de Oliveira
Membro