

RELATÓRIO FOTOGRÁFICO – 7ª MEDIÇÃO

OBRA: EXECUÇÃO DE OBRA DE CONSTRUÇÃO DO IMÓVEL PARA O FÓRUM TRABALHISTA DE TOLEDO.

CONTRATADA: P.R.P. EMPREENDIMENTOS E CONSTRUÇÃO CIVIL LTDA - ME.

Considerando a instituição da Comissão de Recebimento e Fiscalização da **EXECUÇÃO DE OBRA DE CONSTRUÇÃO DO IMÓVEL PARA O FÓRUM TRABALHISTA DE TOLEDO**, objeto do Contrato Nº 35/2017, CP 02/2016, com efeitos através do despacho exarado pela Sra. Ordenadora da Despesa, os componentes abaixo elencados apresentam o relatório fotográfico das vistorias realizadas, que tiveram como objetivo a fiscalização dos serviços executados pela Contratada, no período de 10/01/2017 (data da 6ª Medição) até 07/02/2018 (data da 7ª Medição).

I.3. MOVIMENTO DE TERRA.



Figura 01C: Escavação de valas para tubulações externas.



Figura 02C: Escavação de valas para tubulações externas.

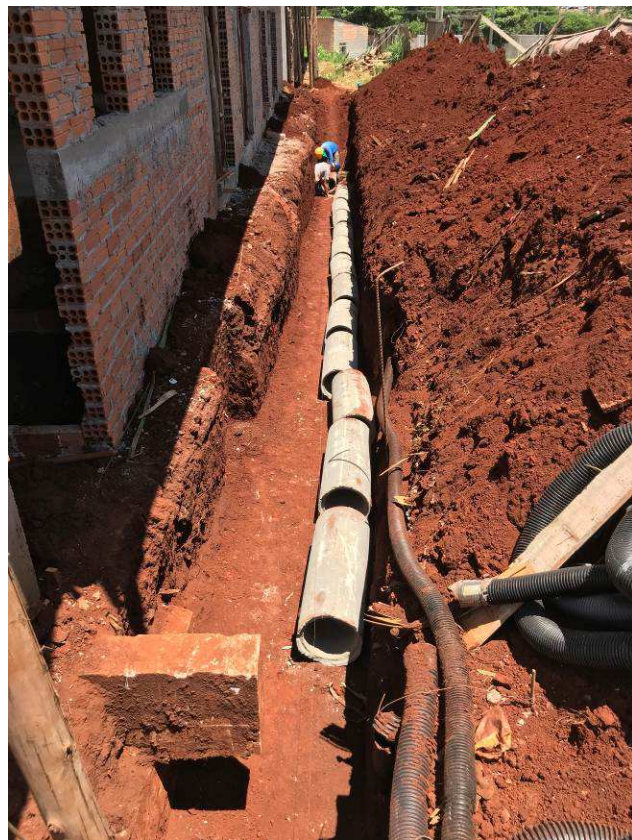


Figura 03C: Escavação de valas para tubulações externas.

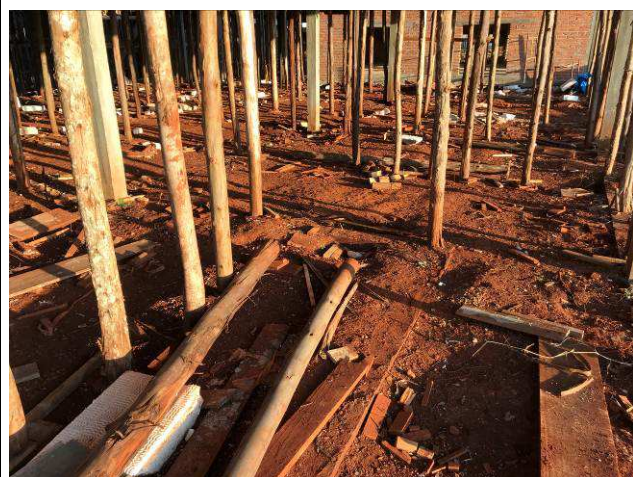


Figura 04C: Reaterro compactado entre baldrames.

I.5. SUPRA-ESTRUTURA.



Figura 05C: Montagem das lajes pré fabricadas.



Figura 06C: Formas e armaduras das vigas e lajes da cobertura.



Figura 07C: Formas e armaduras das vigas e lajes da cobertura.



Figura 08C: Formas e armaduras das vigas e lajes da cobertura.



Figura 09C: Formas e armaduras das vigas e lajes da cobertura - insertes metálicos.



Figura 10C: Formas e armaduras das vigas e lajes da cobertura.



Figura 11C: Formas e armaduras das vigas e lajes da cobertura.

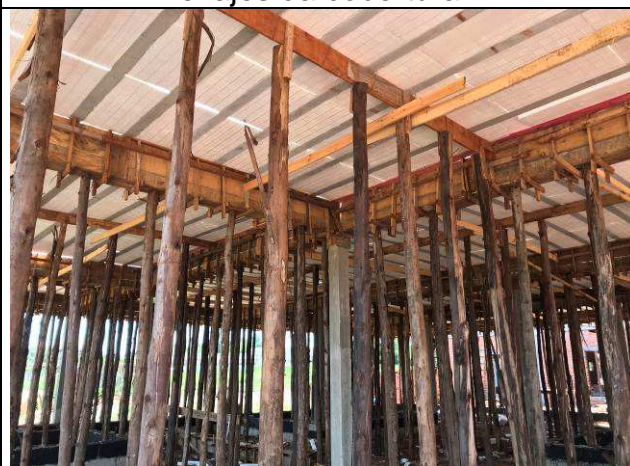


Figura 12C: Formas e armaduras das vigas e lajes da cobertura.

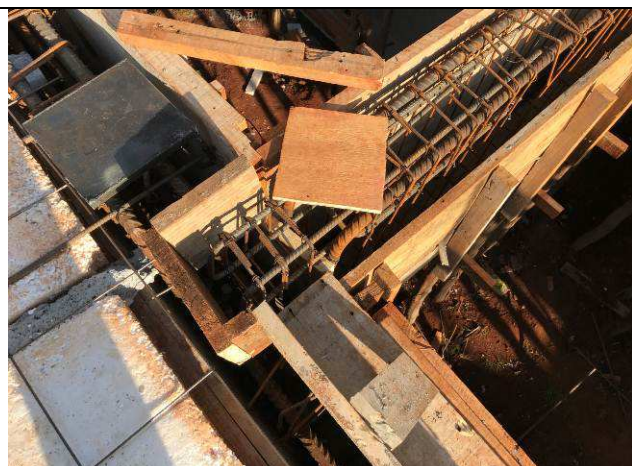


Figura 13C: Formas e armaduras das vigas e lajes da cobertura - junta de dilatação.

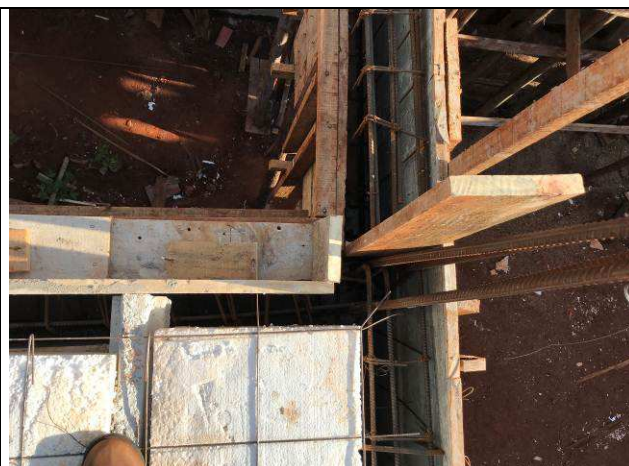


Figura 14C: Formas e armaduras das vigas e lajes da cobertura - junta de dilatação.



Figura 15C: Concretagem das vigas e lajes da cobertura.



Figura 16C: Concretagem das vigas e lajes da cobertura.



Figura 17C: Concretagem das vigas e lajes da cobertura.



Figura 18C: Concretagem das vigas e lajes da cobertura.



Figura 19C: Concretagem das vigas e lajes da cobertura.



Figura 20C: Concretagem das vigas e lajes da cobertura.



Figura 21C: Concretagem das vigas e lajes da cobertura.



Figura 22C: Concretagem das vigas e lajes da cobertura.



Figura 23C: Concretagem das vigas e lajes da cobertura.



Figura 24C: Concretagem das vigas e lajes da cobertura.



Figura 25C: Vigas e lajes da cobertura concretadas.



Figura 26C: Vigas e lajes da cobertura concretadas.

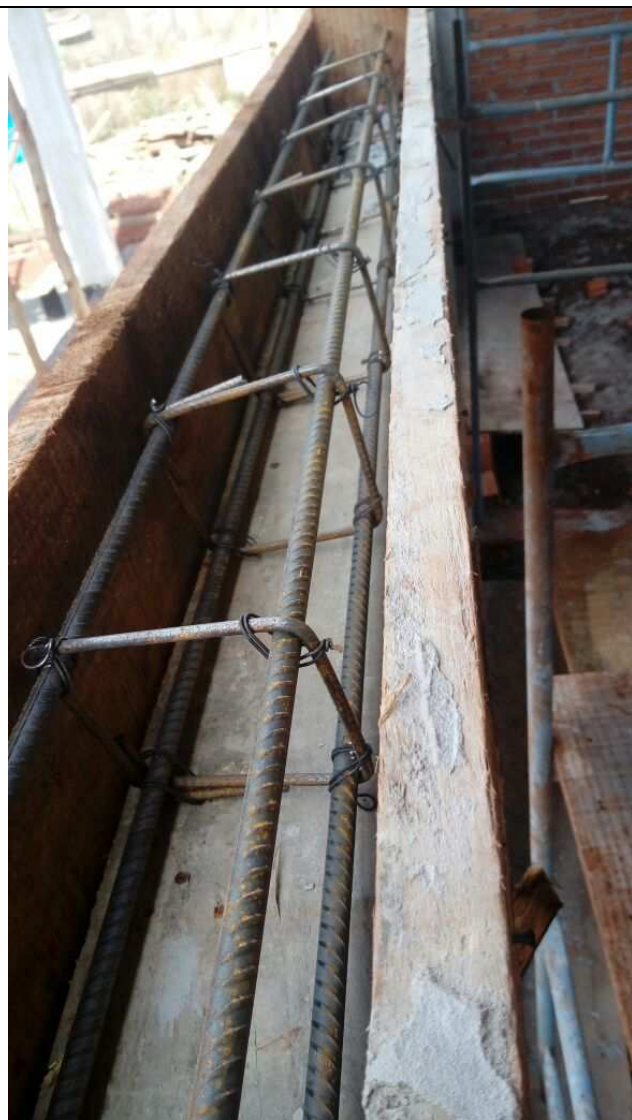


Figura 27C: Vergas e contravergas - formas e armação.



Figura 28C: Vergas e contravergas.



Figura 29C: Vergas e contravergas.



Figura 30C: Vergas e contravergas.



Figura 31C: Vergas e contravergas.



Figura 32C: Vergas e contravergas.



Figura 33C: Vergas e contravergas.



Figura 34C: Vergas e contravergas.

I.6. PAREDES E PAINÉIS.



Figura 35C: Execução das paredes de alvenaria externas.



Figura 36C: Na união entre as alvenarias e os pilares de concreto foi utilizada tela soldada, para evitar fissuras nas ligações entre a estrutura e a alvenaria.



Figura 37C: Paredes de alvenaria externas.



Figura 38C: Paredes de alvenaria externas.



Figura 39C: Paredes de alvenaria externas.



Figura 40C: Paredes de alvenaria externas.



Figura 41C: Paredes de alvenaria externas.



Figura 42C: Paredes de alvenaria externas.



Figura 43C: Paredes de alvenaria externas.



Figura 44C: Paredes de alvenaria externas.

I.8. COBERTURA.



Figura 45C: Estrutura metálica de cobertura - pórticos e terças - ligações.



Figura 46C: Estrutura metálica de cobertura - pórticos e terças - ligações.

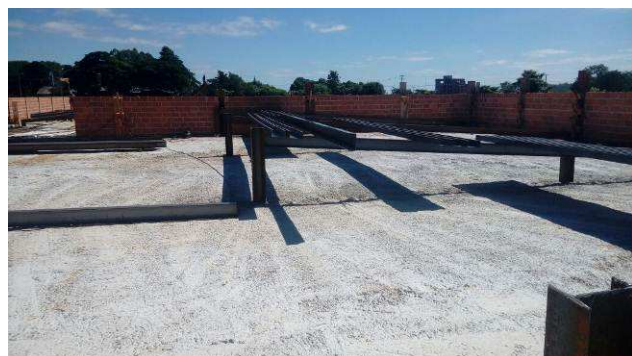


Figura 47C: Estrutura metálica de cobertura - pórticos e terças.



Figura 48C: Estrutura metálica de cobertura - pórticos e terças.

I.9. IMPERMEABILIZAÇÃO E TRATAMENTOS.



Figura 49C: Lona plástica para impermeabilização do contra piso.

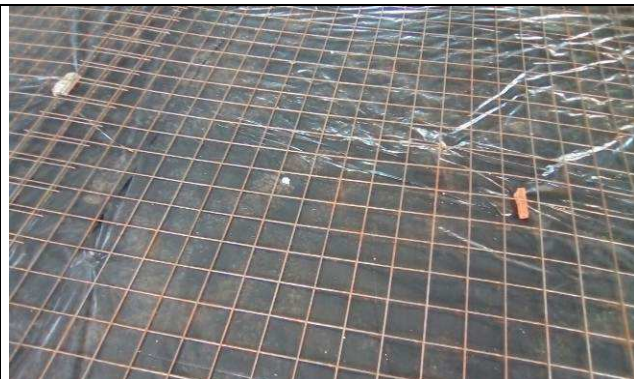


Figura 50C: Lona plástica para impermeabilização do contra piso.

I.9. IMPERMEABILIZAÇÃO E TRATAMENTOS.



Figura 51C: Compactação da base.



Figura 52C: Camada de brita.



Figura 53C: Camada de brita.



Figura 54C: Camada de brita.



Figura 55C: Compactação da camada de brita.



Figura 56C: Compactação da camada de brita.



Figura 57C: Instalação da lona plástica e da tela metálica.



Figura 58C: Instalação da lona plástica e da tela metálica.



Figura 59C: Concretagem do contra piso.



Figura 60C: Concretagem do contra piso.



Figura 61C: Contra piso concretado.



Figura 62C: Contra piso concretado.



Figura 63C: Contra piso - juntas cortadas.

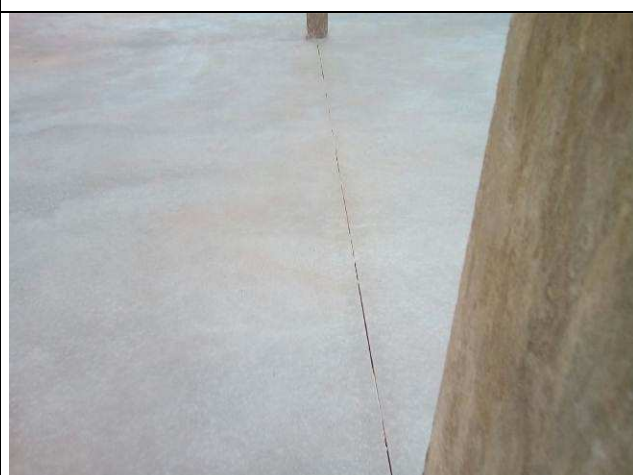


Figura 64C: Contra piso - juntas cortadas.



Figura 65C: Contra piso concretado.



Figura 66C: Contra piso concretado.



Figura 67C: Contra piso concretado.



Figura 68C: Contra piso concretado.



Figura 69C: Contra piso concretado - isopor na junta de dilatação da parede.



Figura 70C: Contra piso concretado - isopor na junta de dilatação da parede.

I.15. INSTALAÇÕES HIDROSSANITÁRIAS.



Figura 71C: Tubos de concreto - águas pluviais.

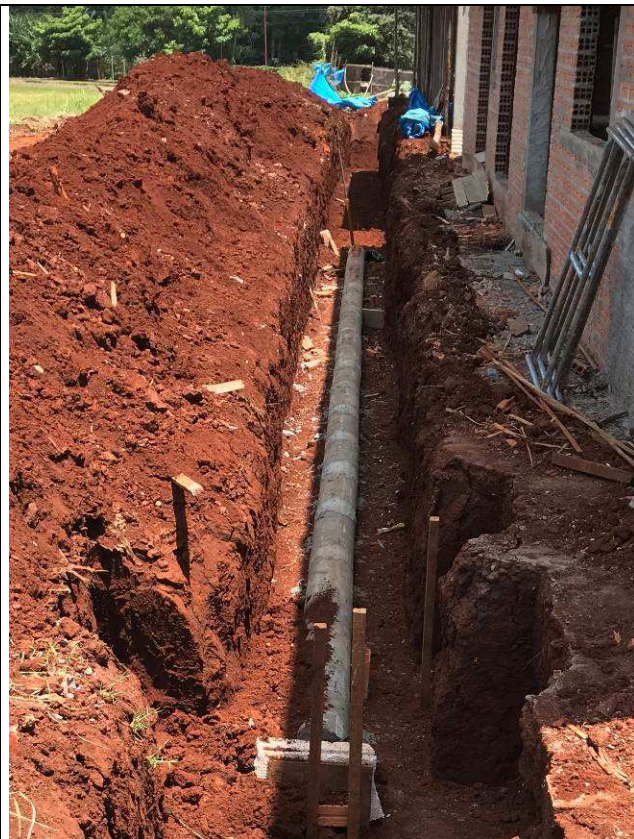


Figura 72C: Tubos de concreto - águas pluviais.



Figura 73C: Tubos de concreto - águas pluviais.



Figura 74C: Tubos de concreto - águas pluviais.

I.22. INSTALAÇÕES ELÉTRICAS.



Figura 01E: Eletrocalhas e perfilados - 2ª
Vara do Trabalho



Figura 02E: Eletrocalhas e perfilados - 2ª
Vara do Trabalho.



Figura 03E: Eletrocalhas e perfilados - 2ª
Vara do Trabalho.



Figura 04E: Eletrocalhas e perfilados - Sala
Múltiplo Uso / Arquivo.



Figura 05E: Eletrocalhas e perfilados - Sala
Múltiplo Uso / Arquivo.



Figura 06E: Eletrocalhas e perfilados - Sala
Múltiplo Uso / Arquivo.



Figura 07E: Eletrocalhas e perfilados - Sala Múltiplo Uso / Arquivo.



Figura 08E: Eletrocalhas - largura 200 mm.



Figura 09E: Eletrocalhas - altura 100 mm.



Figura 10E: Perfilados - largura 38 mm.



Figura 11E: Perfilados - altura 38 mm.

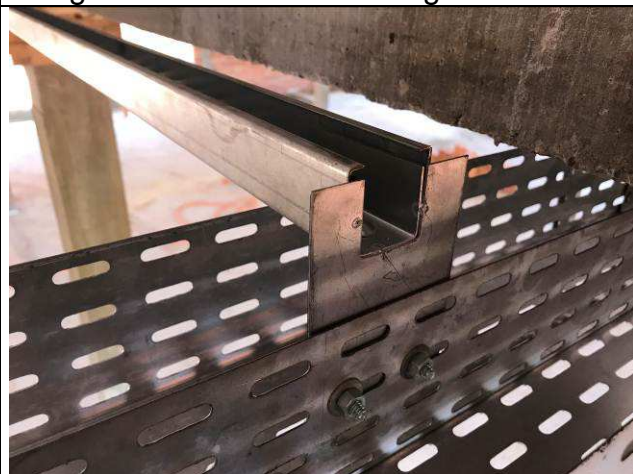


Figura 12E: Eletrocalhas e perfilados - conexão.



Figura 13E: Eletrocalhas - tê.

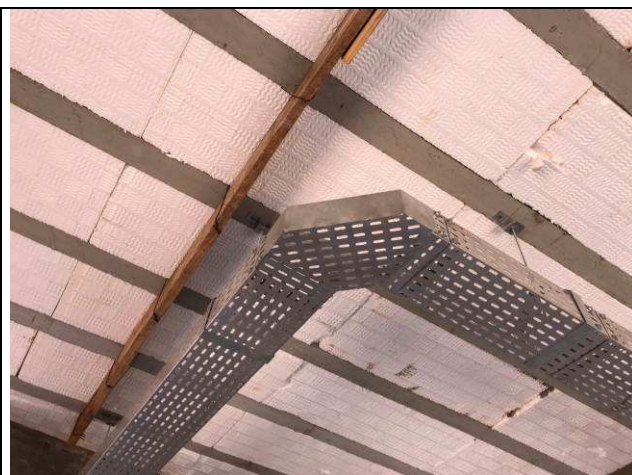


Figura 14E: Eletrocalhas - curva.

Curitiba, 16 de fevereiro de 2018.

Arnaldo Nascimento de Souza
Membro

Carlos Henrique Siwek
Membro

Benedy Antunes de Oliveira
Membro