

RELATÓRIO FOTOGRÁFICO – 6ª MEDIÇÃO

OBRA: EXECUÇÃO DE OBRA DE CONSTRUÇÃO DO IMÓVEL PARA O FÓRUM TRABALHISTA DE TOLEDO.

CONTRATADA: P.R.P. EMPREENDIMENTOS E CONSTRUÇÃO CIVIL LTDA - ME.

Considerando a instituição da Comissão de Recebimento e Fiscalização da **EXECUÇÃO DE OBRA DE CONSTRUÇÃO DO IMÓVEL PARA O FÓRUM TRABALHISTA DE TOLEDO**, objeto do Contrato Nº 35/2017, CP 02/2016, com efeitos através do despacho exarado pela Sra. Ordenadora da Despesa, os componentes abaixo elencados apresentam o relatório fotográfico das vistorias realizadas, que tiveram como objetivo a fiscalização dos serviços executados pela Contratada, no período de 11/12/2017 (data da 5ª Medição) até 10/01/2018 (data da 6ª Medição).

I.5. SUPRA-ESTRUTURA.



Figura 01C: Formas e armaduras das vigas e lajes da cobertura.



Figura 02C: Formas e armaduras das vigas e lajes da cobertura.



Figura 03C: Formas e armaduras das vigas e lajes da cobertura.



Figura 04C: Formas e armaduras das vigas e lajes da cobertura.



Figura 05C: Formas e armaduras das vigas e lajes da cobertura - insertes metálicos.



Figura 06C: Formas e armaduras das vigas e lajes da cobertura.



Figura 07C: Formas e armaduras das vigas e lajes da cobertura.



Figura 08C: Formas e armaduras das vigas e lajes da cobertura.



Figura 09C: Formas e armaduras das vigas e lajes da cobertura.



Figura 10C: Formas e armaduras das vigas e lajes da cobertura.



Figura 11C: Formas e armaduras das vigas e lajes da cobertura.

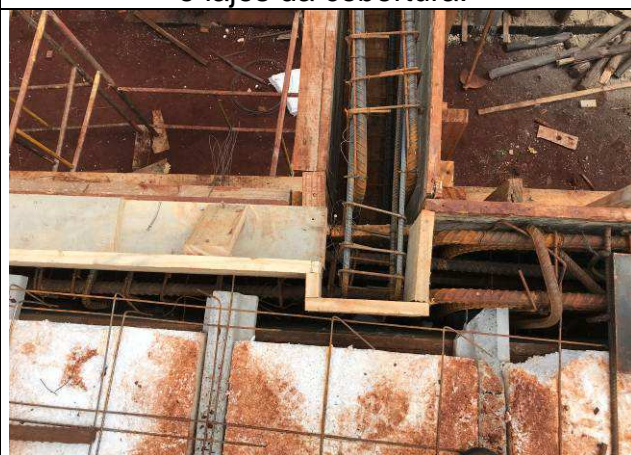


Figura 12C: Formas e armaduras das vigas e lajes da cobertura - junta de dilatação.



Figura 13C: Formas e armaduras das vigas e lajes da cobertura - junta de dilatação.



Figura 14C: Formas e armaduras das vigas e lajes da cobertura.



Figura 15C: Formas e armaduras das vigas e lajes da cobertura - junta de dilatação.



Figura 16C: Formas e armaduras das vigas e lajes da cobertura.



Figura 17C: Concretagem das vigas e lajes da cobertura.



Figura 18C: Concretagem das vigas e lajes da cobertura.



Figura 19C: Concretagem das vigas e lajes da cobertura.



Figura 20C: Concretagem das vigas e lajes da cobertura.



Figura 21C: Concretagem das vigas e lajes da cobertura.



Figura 22C: Concretagem das vigas e lajes da cobertura.



Figura 23C: Concretagem das vigas e lajes da cobertura.



Figura 24C: Concretagem das vigas e lajes da cobertura.



Figura 25C: Concretagem das vigas e lajes da cobertura.



Figura 26C: Concretagem das vigas e lajes da cobertura.



Figura 27C: Concretagem das vigas e lajes da cobertura.



Figura 28C: Concretagem das vigas e lajes da cobertura.

I.6. PAREDES E PAINÉIS.



Figura 29C: Paredes de alvenaria da platibanda.



Figura 30C: Paredes de alvenaria da platibanda.



Figura 31C: Paredes de alvenaria da platibanda.



Figura 32C: Paredes de alvenaria da platibanda.

I.8. COBERTURA.



Figura 33C: Estrutura metálica de cobertura - pórticos e terças.



Figura 34C: Estrutura metálica de cobertura - pórticos e terças.



Figura 35C: Estrutura metálica de cobertura - pórticos e terças.



Figura 36C: Estrutura metálica de cobertura - pórticos e terças.



Figura 37C: Estrutura metálica de cobertura - pórticos e terças.



Figura 38C: Estrutura metálica de cobertura - pórticos e terças.



Figura 39C: Estrutura metálica de cobertura
- pórticos e terças.



Figura 40C: Estrutura metálica de cobertura
- pórticos e terças.

I.9. IMPERMEABILIZAÇÃO E TRATAMENTOS.



Figura 41C: Vigas baldrames
impermeabilizadas.



Figura 42C: Vigas baldrames
impermeabilizadas.

I.18. PAISAGISMO E SERVIÇOS EXTERNOS.



Figura 43C: Muro de fechamento dos fundos.



Figura 44C: Muro de fechamento dos fundos.



Figura 45C: Muro de fechamento dos fundos.

Curitiba, 16 de janeiro de 2018.

Arnaldo Nascimento de Souza
Membro

Carlos Henrique Siwek
Membro

Benedy Antunes de Oliveira
Membro