

RELATÓRIO FOTOGRÁFICO – 7ª MEDIÇÃO

**OBRA: EXECUÇÃO DE OBRA DE CONSTRUÇÃO DO IMÓVEL PARA O FÓRUM
TRABALHISTA DE FOZ DO IGUAÇU.**

CONTRATADA: TALLENTO CONSTRUTORA DE OBRAS LTDA

Considerando a instituição da Comissão de Recebimento e Fiscalização da **EXECUÇÃO DE OBRA DE CONSTRUÇÃO DO IMÓVEL PARA O FÓRUM TRABALHISTA DE FOZ DO IGUAÇU**, objeto do Contrato Nº 05/2016, CP 05/2015, com efeitos através do despacho exarado pela Sra. Ordenadora da Despesa, os componentes abaixo elencados apresentam o relatório fotográfico das vistorias realizadas, que tiveram como objetivo a fiscalização dos serviços executados pela Contratada, no período de 25/11/2017 (data da 6ª Medição) até 08/01/2018 (data da 7ª Medição).

I.5. SUPRA-ESTRUTURA.



Figura 01C: Contravergas - Fórum.



Figura 02C: Contravergas - Fórum.



Figura 03C: Contravergas - Fórum.



Figura 04C: Contravergas - Fórum.



Figura 05C: Contravergas - Fórum.



Figura 06C: Contravergas - Fórum.



Figura 07C: Contravergas - Fórum.



Figura 08C: Contravergas - Fórum.



Figura 09C: Vergas e Contravergas - Fórum.



Figura 10C: Vergas e Contravergas - Fórum.



Figura 11C: Formas e armaduras das vigas e pilares do barrilete - Fórum.



Figura 12C: Formas e armaduras das vigas e pilares do barrilete - Fórum.



Figura 13C: Formas e armaduras das vigas e pilares do barrilete - Fórum.



Figura 14C: Formas e armaduras das vigas e pilares do barrilete - Fórum.



Figura 15C: Concretagem das vigas e pilares do barrilete - Fórum.



Figura 16C: Concretagem das vigas e pilares do barrilete - Fórum.



Figura 17C: Concretagem das vigas e pilares do barrilete - Fórum.



Figura 18C: Concretagem das vigas e pilares do barrilete - Fórum.



Figura 19C: Vigas e pilares do barrilete concretados - Fórum.

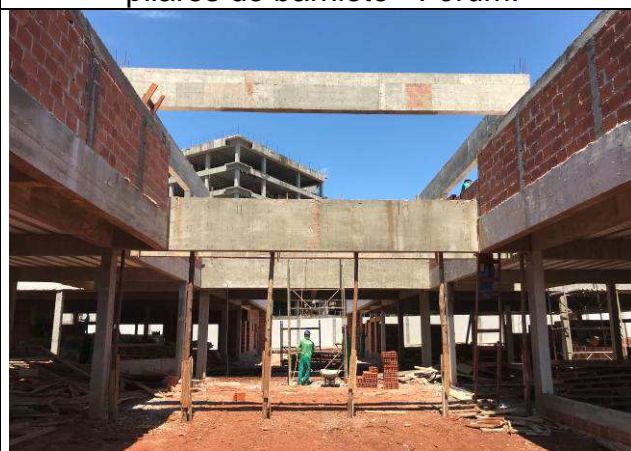


Figura 20C: Vigas e pilares do barrilete concretados - Fórum.



I.6. PAREDES E PAINÉIS.





Figura 27C: Alvenarias de vedação do Fórum.



Figura 28C: Alvenarias de vedação do Fórum.



Figura 29C: Alvenarias de vedação do Fórum.



Figura 30C: Alvenarias de vedação do Fórum.



Figura 31C: Encunhamento com argamassa expansiva - Fórum.



Figura 32C: Encunhamento com argamassa expansiva - Fórum.

I.8. COBERTURA.



Figura 33C: Estrutura metálica de cobertura - Fórum.



Figura 34C: Estrutura metálica de cobertura - Fórum.



Figura 35C: Estrutura metálica de cobertura - Fórum.



Figura 36C: Estrutura metálica de cobertura - Fórum.



Figura 37C: Estrutura metálica de cobertura
- Fórum.



Figura 38C: Estrutura metálica de cobertura
- Fórum.



Figura 39C: Estrutura metálica de cobertura
- Fórum.



Figura 40C: Estrutura metálica de cobertura
- Fórum.



Figura 41C: Estrutura metálica de cobertura
- Fórum.



Figura 42C: Estrutura metálica de cobertura
- Fórum.



Figura 43C: Estrutura metálica de cobertura
- Fórum.



Figura 44C: Rufos de cobertura - Arquivo.

I.11. REVESTIMENTOS INTERNOS.



Figura 45C: Revestimento argamassado
das paredes internas - Arquivo.



Figura 46C: Revestimento argamassado
das paredes internas - Arquivo.



Figura 47C: Revestimento argamassado
das paredes internas - Arquivo.



Figura 48C: Revestimento argamassado
das paredes internas - Arquivo.



Figura 49C: Revestimento argamassado das paredes internas - Arquivo.



Figura 50C: Revestimento argamassado da face interna das paredes - Guarita.



Figura 51C: Instalação da tela na junta alvenaria x viga cobertura - Arquivo.



Figura 52C: Instalação da tela na junta alvenaria x viga cobertura - Arquivo.

I.12. REVESTIMENTOS EXTERNOS.



Figura 53C: Revestimento argamassado da face externa - platibandas Fórum.



Figura 54C: Revestimento argamassado da face externa - platibandas Fórum.



Figura 55C: Revestimento argamassado da face externa - platibandas Fórum.



Figura 56C: Revestimento argamassado da face externa - platibandas Fórum.



Figura 57C: Revestimento argamassado da face externa - platibandas Fórum.



Figura 58C: Revestimento argamassado da face externa - platibandas Fórum.



Figura 59C: Revestimento argamassado da face externa - platibandas Fórum.



Figura 60C: Revestimento argamassado da face externa - platibandas Fórum.



Figura 61C: Revestimento argamassado da face externa - Arquivo.



Figura 62C: Revestimento argamassado da face externa - Arquivo.



Figura 63C: Revestimento argamassado da face externa - Guarita.



Figura 64C: Revestimento argamassado da face externa - Guarita.

I.15. INSTALAÇÕES HIDROSSANITÁRIAS.



Figura 65C: Pontos de esgoto - Arquivo.



Figura 66C: Pontos de esgoto - Arquivo.



Figura 67C: Pontos de água fria - Arquivo.



Figura 68C: Pontos água fria - Arquivo.

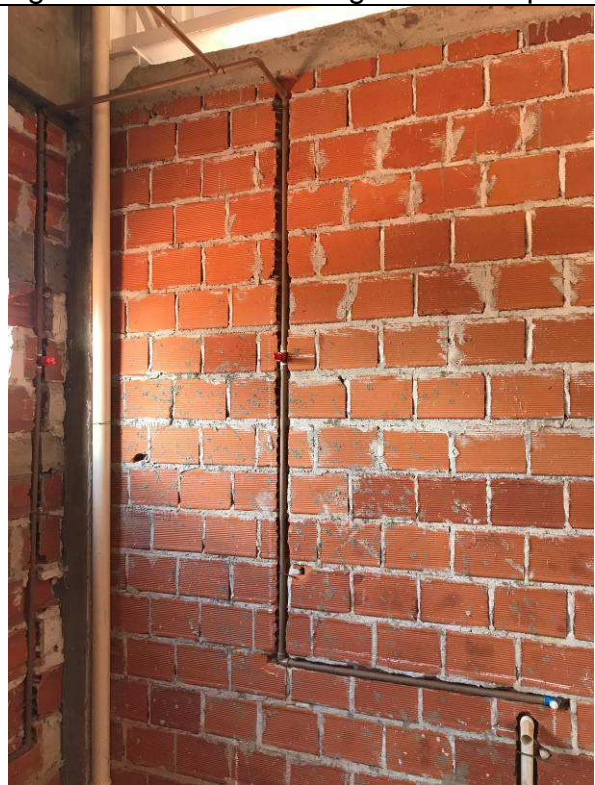


Figura 69C: Pontos de água fria - Arquivo.

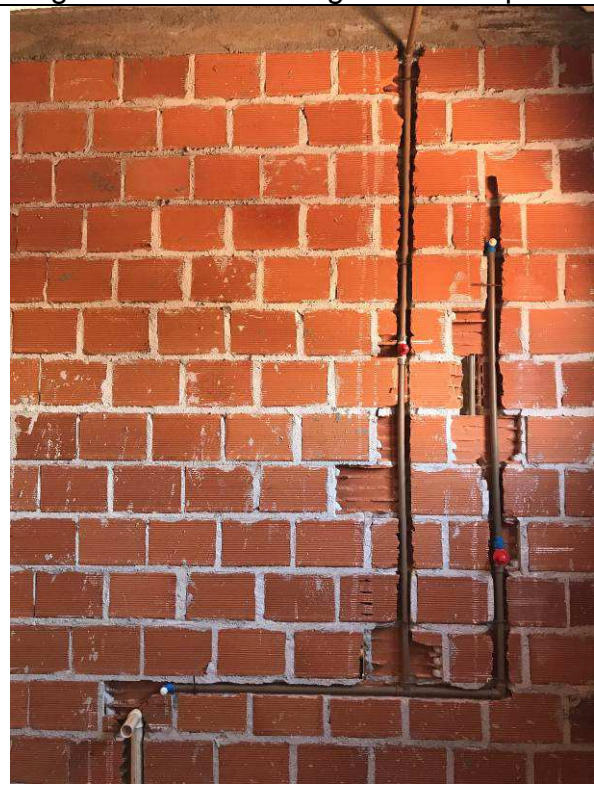


Figura 70C: Pontos água fria - Arquivo.

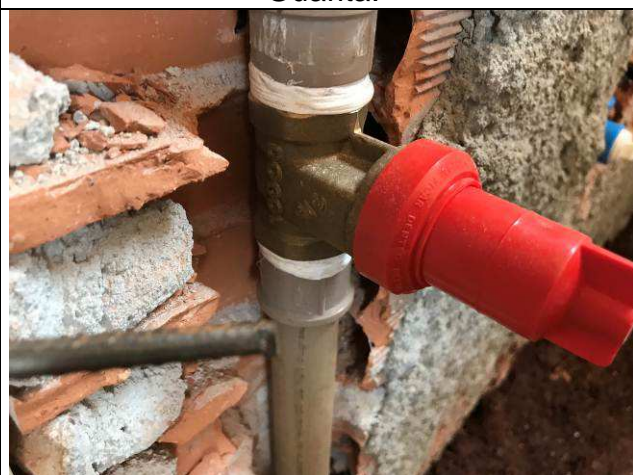
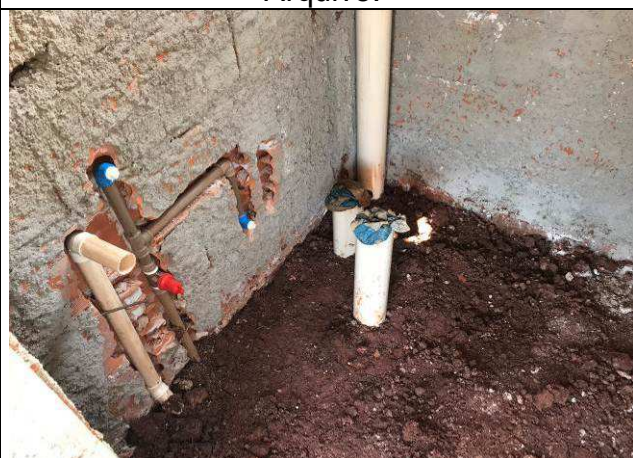




Figura 77C: Caixas d'água - 10.000 l e 1.000 l.



Figura 78C: Caixas d'água - 10.000 l e 1.000 l.



Figura 79C: Caixas d'água - 10.000 l.

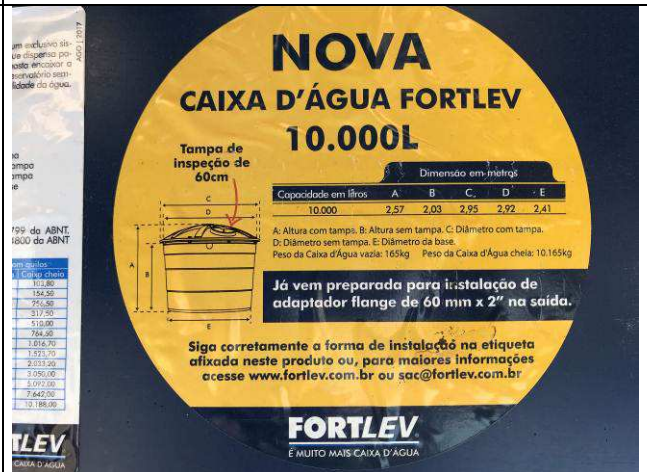


Figura 80C: Caixas d'água - 10.000 l.

I.18. PAISAGISMO E SERVIÇOS EXTERNOS.



Figura 81C: Muro de fechamento - fundos.



Figura 82C: Muro de fechamento - fundos.



Figura 83C: Muro de fechamento - fundos.



Figura 84C: Muro de fechamento - fundos.

Curitiba, 12 de janeiro de 2018.

Arnaldo Nascimento de Souza
Membro

Carlos Henrique Siwek
Membro

Benedy Antunes de Oliveira
Membro