

RELATÓRIO FOTOGRÁFICO – 5ª MEDIÇÃO

**OBRA: EXECUÇÃO DE OBRA DE CONSTRUÇÃO DO IMÓVEL PARA O FÓRUM
TRABALHISTA DE FOZ DO IGUAÇU.**

CONTRATADA: TALLENTO CONSTRUTORA DE OBRAS LTDA

Considerando a instituição da Comissão de Recebimento e Fiscalização da **EXECUÇÃO DE OBRA DE CONSTRUÇÃO DO IMÓVEL PARA O FÓRUM TRABALHISTA DE FOZ DO IGUAÇU**, objeto do Contrato Nº 05/2016, CP 05/2015, com efeitos através do despacho exarado pela Sra. Ordenadora da Despesa, os componentes abaixo elencados apresentam o relatório fotográfico das vistorias realizadas, que tiveram como objetivo a fiscalização dos serviços executados pela Contratada, no período de 22/09/2017 (data da 4ª Medição) até 20/10/2017 (data da 5ª Medição).

I.4. INFRA-ESTRUTURA.



Figura 01C: Formas e armaduras das vigas baldrame do prédio principal.



Figura 02C: Formas e armaduras das vigas baldrame do prédio principal.



Figura 03C: Formas e armaduras das vigas baldrame do prédio principal.



Figura 04C: Formas e armaduras das vigas baldrame do prédio principal.



Figura 05C: Formas e armaduras das vigas baldrame do prédio principal.



Figura 06C: Vigas baldrame do prédio principal concretadas.



Figura 07C: Vigas baldrame do prédio principal concretadas.



Figura 08C: Vigas baldrame do prédio principal concretadas.

I.5. SUPRA-ESTRUTURA.





Figura 15C: Formas e armaduras do pilar P45 do prédio principal.



Figura 16C: Formas e armaduras do pilar P45 do prédio principal.



Figura 17C: Formas e armaduras do pilar P52 do prédio principal.

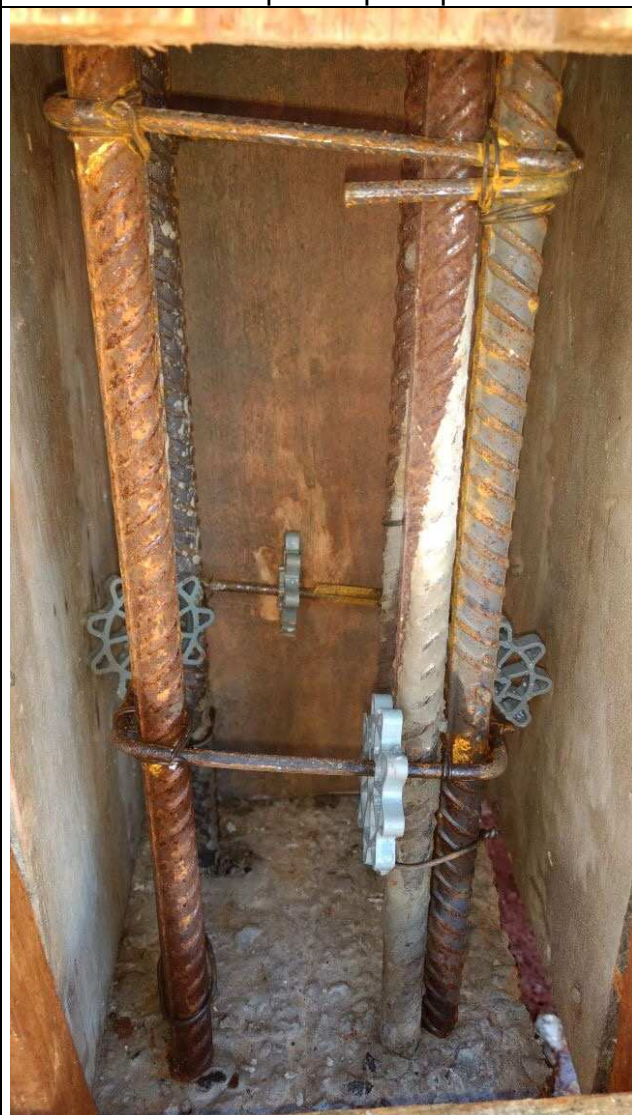


Figura 18C: Formas e armaduras do pilar P54 do prédio principal.



Figura 19C: Formas e armaduras do pilar P48 do prédio principal.



Figura 20C: Formas e armaduras do pilar P48 do prédio principal.



Figura 21C: Formas e armaduras do pilar P56 do prédio principal.



Figura 22C: Formas e armaduras do pilar P56 do prédio principal.

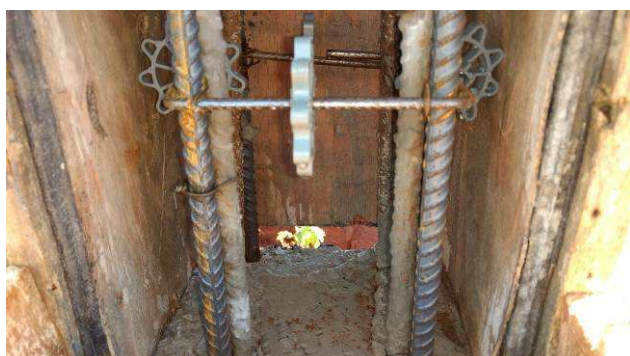


Figura 23C: Formas e armaduras do pilar P61 do prédio principal.



Figura 24C: Formas e armaduras do pilar P69 do prédio principal.



Figura 25C: Formas e armaduras do pilar P69 do prédio principal.

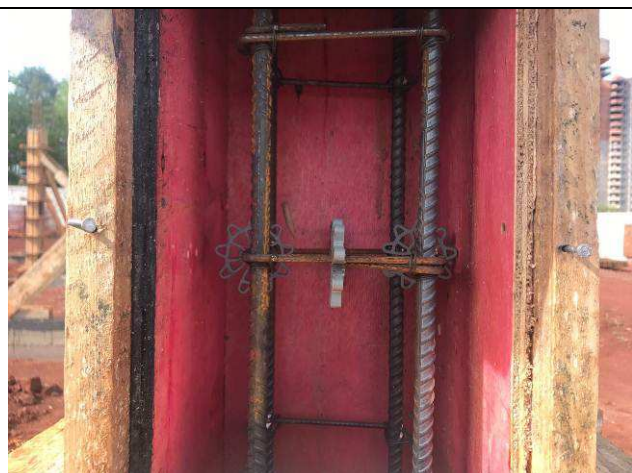


Figura 26C: Formas e armaduras do pilar P78 do prédio principal.

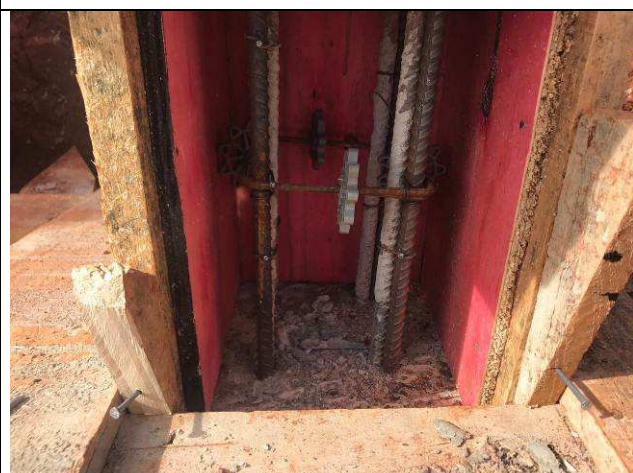


Figura 27C: Formas e armaduras do pilar P78 do prédio principal.



Figura 28C: Formas e armaduras do pilar P79 do prédio principal.



Figura 29C: Formas e armaduras do pilar P78 do prédio principal.



Figura 30C: Formas e armaduras do pilar P78 do prédio principal.



Figura 31C: Armaduras dos consoles dos pilares P44 e P45 do prédio principal.



Figura 32C: Armaduras dos consoles dos pilares P44 e P45 do prédio principal.



Figura 33C: Pilares do prédio principal concretados.



Figura 34C: Console do pilar P45 do prédio principal concretado.



Figura 35C: Laje e vigas de cobertura do prédio principal - eixos 1-5 e D-F.



Figura 36C: Laje e vigas de cobertura do prédio principal - eixos 1-5 e D-I.



Figura 37C: Laje e vigas de cobertura do prédio principal - eixos 1-5 e G-I.



Figura 38C: Laje e vigas de cobertura do prédio principal - eixos 1-5 e G-I.



Figura 39C: Laje e vigas de cobertura do prédio principal - eixos 1-5 e G-I.

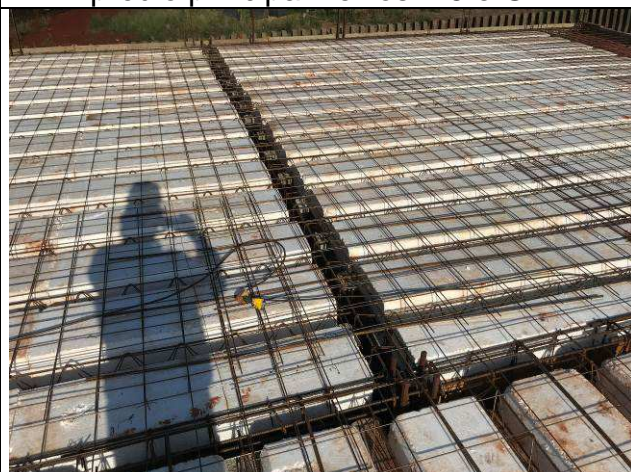


Figura 40C: Laje e vigas de cobertura do prédio principal - eixos 1-5 e G-I.



Figura 41C: Laje e vigas de cobertura do prédio principal - eixos 1-5 e G-I.



Figura 42C: Laje e vigas de cobertura do prédio principal - eixos 1-5 e G-I.

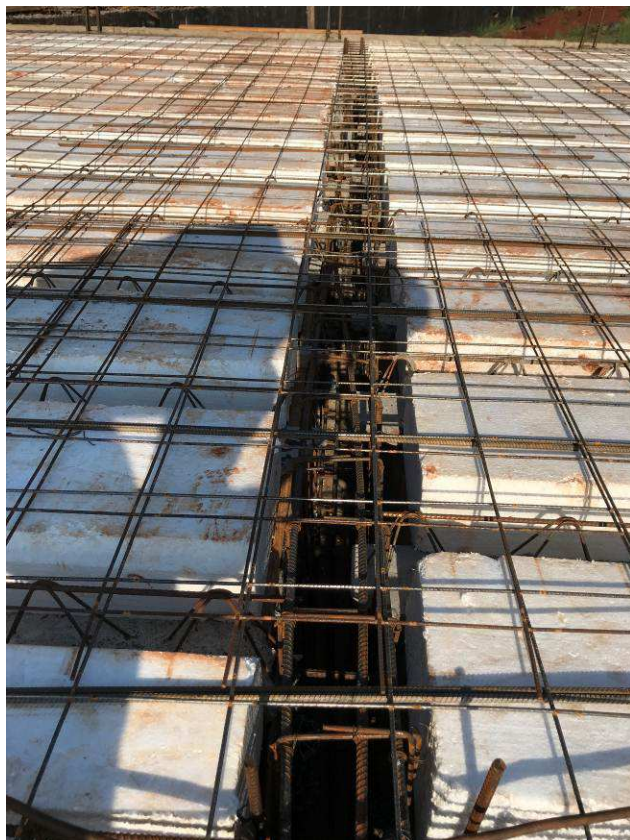


Figura 43C: Laje e vigas de cobertura do prédio principal - eixos 1-5 e G-I.



Figura 44C: Laje e vigas de cobertura do prédio principal - eixos 1-5 e G-I.



Figura 45C: Laje e vigas de cobertura do prédio principal - eixos 1-5 e G-I.



Figura 46C: Laje e vigas de cobertura do prédio principal - eixos 1-5 e G-I.



Figura 47C: Laje e vigas de cobertura do prédio principal - eixos 1-5 e G-I.

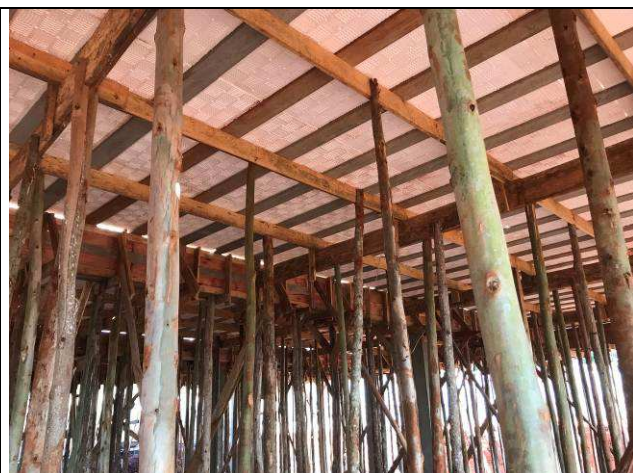


Figura 48C: Laje e vigas de cobertura do prédio principal - eixos 1-5 e G-I.



Figura 49C: Concretagem da laje e vigas de cobertura do prédio principal.



Figura 50C: Laje e vigas de cobertura do prédio principal concretadas.



Figura 51C: Laje e vigas de cobertura do prédio principal concretadas.



Figura 52C: Pilaretes da platibanda do arquivo.

I.6. PAREDES E PAINÉIS.

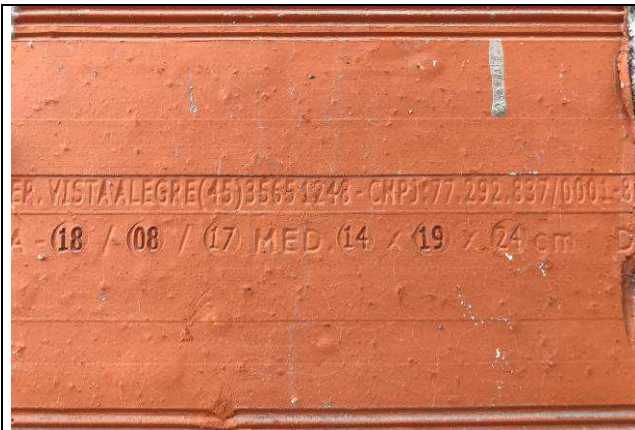


Figura 53C: Tijolo utilizado para as paredes de fechamento do arquivo.



Figura 54C: Tijolo utilizado para as paredes de fechamento do arquivo.



Figura 55C: Alvenaria das paredes de fechamento do arquivo.



Figura 56C: Alvenaria das paredes de fechamento do arquivo.



Figura 57C: Alvenaria das paredes de fechamento do arquivo.



Figura 58C: Alvenaria das paredes de fechamento do arquivo.



Figura 59C: Alvenaria das paredes de fechamento do arquivo.



Figura 60C: Alvenaria das paredes de fechamento do arquivo.



Figura 61C: Tela de união entre os pilares e a alvenaria.



Figura 62C: Tela de união entre os pilares e a alvenaria.

I.9. IMPERMEABILIZAÇÃO E TRATAMENTOS.



Figura 63C: Impermeabilização das vigas baldrame do prédio principal.



Figura 64C: Impermeabilização das vigas baldrame do prédio principal.

I.18. PAISAGISMO E SERVIÇOS EXTERNOS.



Figura 65C: Vigas baldrame - muro de fechamento - fundos.

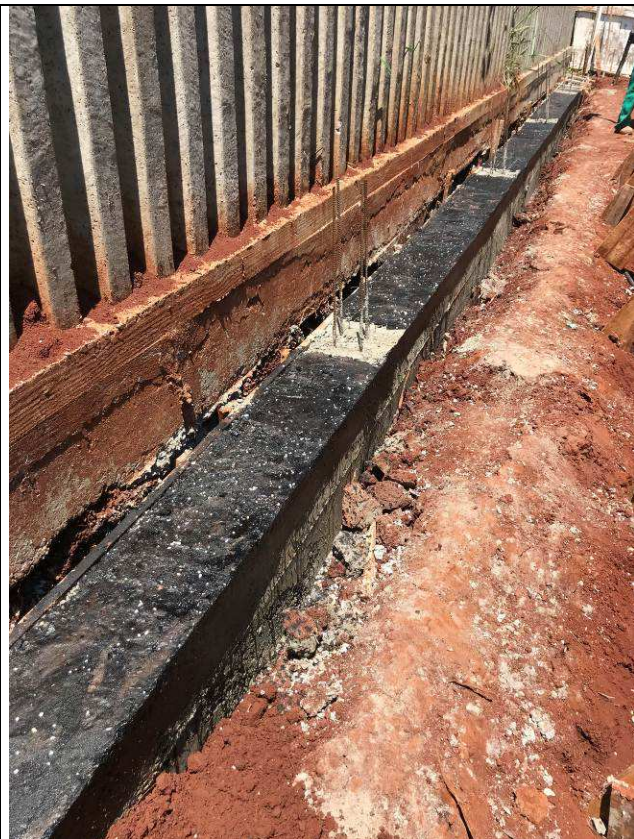


Figura 66C: Vigas baldrame - muro de fechamento - fundos.

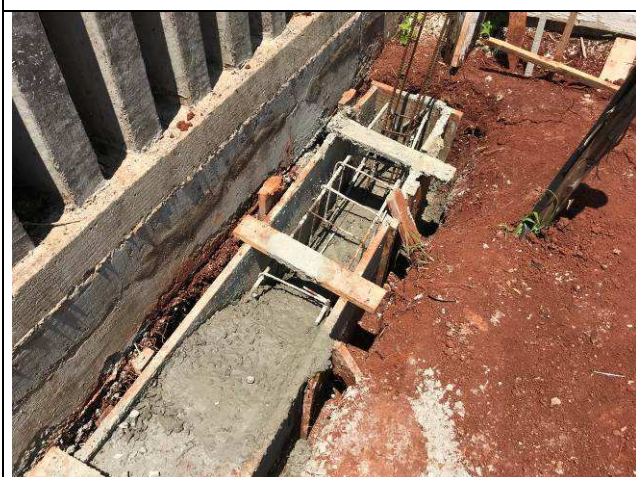


Figura 67C: Vigas baldrame - muro de fechamento - fundos.



Figura 68C: Tijolo utilizado para as paredes do muro.



Figura 69C: Alvenarias - muro de fechamento - fundos.



Figura 70C: Alvenarias - muro de fechamento - fundos.

Curitiba, 20 de outubro de 2017.

Arnaldo Nascimento de Souza
Membro

Carlos Henrique Siwek
Membro

Benedy Antunes de Oliveira
Membro