

## **RELATÓRIO FOTOGRÁFICO – 5ª MEDIÇÃO**

**OBRA: EXECUÇÃO DE OBRA DE CONSTRUÇÃO DO IMÓVEL PARA O FÓRUM TRABALHISTA DE TOLEDO.**

**CONTRATADA: P.R.P. EMPREENDIMENTOS E CONSTRUÇÃO CIVIL LTDA - ME.**

Considerando a instituição da Comissão de Recebimento e Fiscalização da **EXECUÇÃO DE OBRA DE CONSTRUÇÃO DO IMÓVEL PARA O FÓRUM TRABALHISTA DE TOLEDO**, objeto do Contrato Nº 35/2017, CP 02/2016, com efeitos através do despacho exarado pela Sra. Ordenadora da Despesa, os componentes abaixo elencados apresentam o relatório fotográfico das vistorias realizadas, que tiveram como objetivo a fiscalização dos serviços executados pela Contratada, no período de 08/11/2017 (data da 4ª Medição) até 11/12/2017 (data da 5ª Medição).

### **I.3. MOVIMENTO DE TERRA.**



Figura 01C: Reaterro entre baldrames.



Figura 02C: Reaterro entre baldrames.





Figura 03C: Reaterro entre baldrames.



Figura 04C: Reaterro entre baldrames.

### I.5. SUPRA-ESTRUTURA.



Figura 05C: Formas e armaduras dos pilares.



Figura 06C: Formas e armaduras dos pilares.



Figura 07C: Formas e armaduras dos pilares.



Figura 08C: Formas e armaduras dos pilares.





Figura 09C: Formas e armaduras dos pilares.



Figura 10C: Formas e armaduras dos pilares.



Figura 11C: Formas e armaduras dos pilares.



Figura 12C: Formas e armaduras dos pilares.



Figura 13C: Formas e armaduras dos pilares.



Figura 14C: Formas e armaduras dos pilares.





Figura 15C: Formas e armaduras das vigas e lajes da cobertura - içamento armaduras.



Figura 16C: Formas e armaduras das vigas e lajes da cobertura - içamento vigotas.



Figura 17C: Formas e armaduras das vigas e lajes da cobertura.



Figura 18C: Formas e armaduras das vigas e lajes da cobertura.



Figura 19C: Formas e armaduras das vigas e lajes da cobertura.



Figura 20C: Formas e armaduras das vigas e lajes da cobertura.





Figura 21C: Formas e armaduras das vigas e lajes da cobertura.



Figura 22C: Formas e armaduras das vigas e lajes da cobertura.



Figura 23C: Formas e armaduras das vigas e lajes da cobertura.



Figura 24C: Formas e armaduras das vigas e lajes da cobertura.



Figura 25C: Formas e armaduras das vigas e lajes da cobertura.



Figura 26C: Formas e armaduras das vigas e lajes da cobertura.





Figura 27C: Formas e armaduras das vigas e lajes da cobertura - insertes metálicos.



Figura 28C: Formas e armaduras das vigas e lajes da cobertura - limpeza dos resíduos.



Figura 29C: Concretagem das vigas e lajes da cobertura.



Figura 30C: Concretagem das vigas e lajes da cobertura.



Figura 31C: Concretagem das vigas e lajes da cobertura.



Figura 32C: Concretagem das vigas e lajes da cobertura.



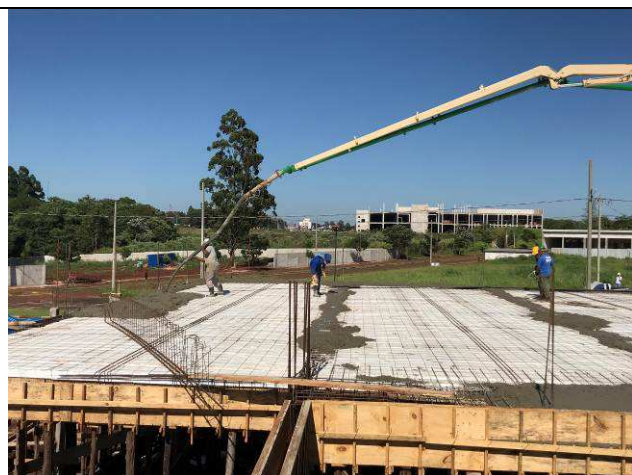


Figura 33C: Concretagem das vigas e lajes da cobertura.



Figura 34C: Concretagem das vigas e lajes da cobertura.



Figura 35C: Concretagem das vigas e lajes da cobertura.



Figura 36C: Concretagem das vigas e lajes da cobertura.



Figura 37C: Concretagem das vigas e lajes da cobertura.



Figura 38C: Concretagem das vigas e lajes da cobertura.





Figura 39C: Concretagem das vigas e lajes da cobertura.



Figura 40C: Concretagem das vigas e lajes da cobertura.



Figura 41C: Concretagem das vigas e lajes da cobertura.



Figura 42C: Concretagem das vigas e lajes da cobertura.



Figura 43C: Concretagem das vigas e lajes da cobertura.



Figura 44C: Concretagem das vigas e lajes da cobertura.



### I.9. IMPERMEABILIZAÇÃO E TRATAMENTOS.



### I.18. PAISAGISMO E SERVIÇOS EXTERNOS.







Figura 51C: Muro de fechamento dos fundos.



Figura 52C: Muro de fechamento dos fundos.

**I.22 e I.24. INSTALAÇÕES ELÉTRICAS E INSTALAÇÕES LÓGICAS, CFTV, TELEFONIA, ALARME.**



Figura 01E: Eletrodutos dos ramais de entrada de energia e de telecomunicações.



Figura 02E: Eletrodutos dos ramais de entrada de energia e de telecomunicações.



Figura 03E: Eletrodutos dos ramais de entrada de energia e de telecomunicações.



Figura 04E: Eletrodutos dos ramais de entrada de energia e de telecomunicações.





Figura 05E: Eletrodutos dos ramais de entrada de energia e de telecomunicações.



Figura 06E: Eletrodutos dos ramais de entrada de energia e de telecomunicações.

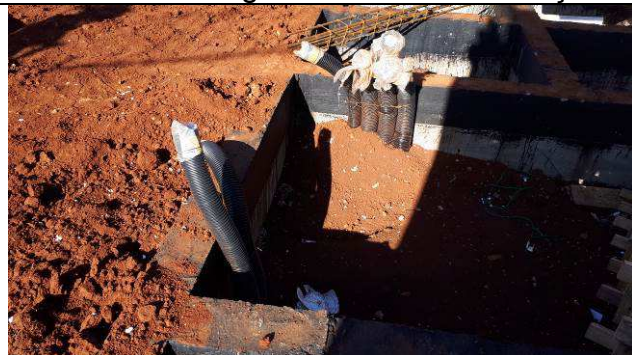


Figura 07E: Eletrodutos - sala técnica de Eletricidade .



Figura 08E: Eletrodutos circuitos externos - área frontal da edificação.



Figura 09E: Eletrodutos circuitos externos - área frontal da edificação.

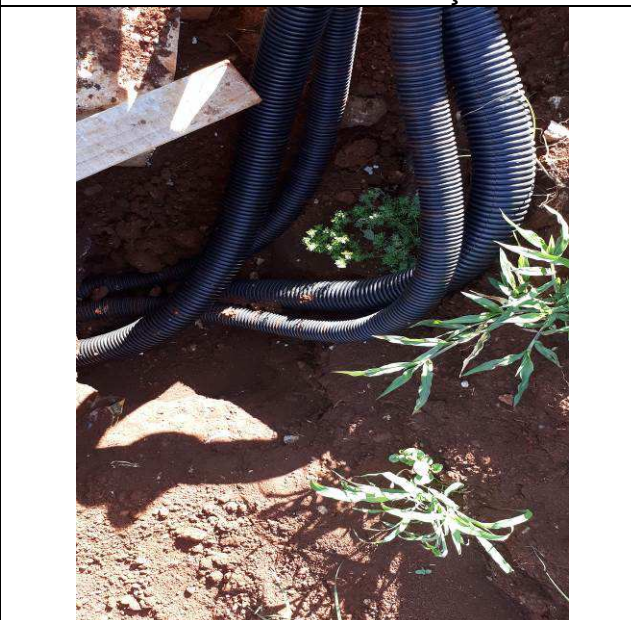


Figura 10E: Eletrodutos circuitos externos - área frontal da edificação.





Figura 11E: Eletrodutos circuitos externos - área frontal da edificação.



Figura 12E: Eletrodutos sala site rack-Telecomunicações.

### I.26. 1º TERMO ADITIVO.



Figura 53C: Reaterro compactado na área de solo removido.



Figura 54C: Reaterro compactado na área de solo removido.



Figura 55C: Reaterro compactado na área de solo removido.



Figura 56C: Reaterro compactado na área de solo removido.





Figura 57C: Reaterro compactado na área de solo removido.



Figura 58C: Reaterro compactado na área de solo removido.

Curitiba, 13 de dezembro de 2017.

---

Arnaldo Nascimento de Souza  
Membro

---

Carlos Henrique Siwek  
Membro

---

Benedy Antunes de Oliveira  
Membro