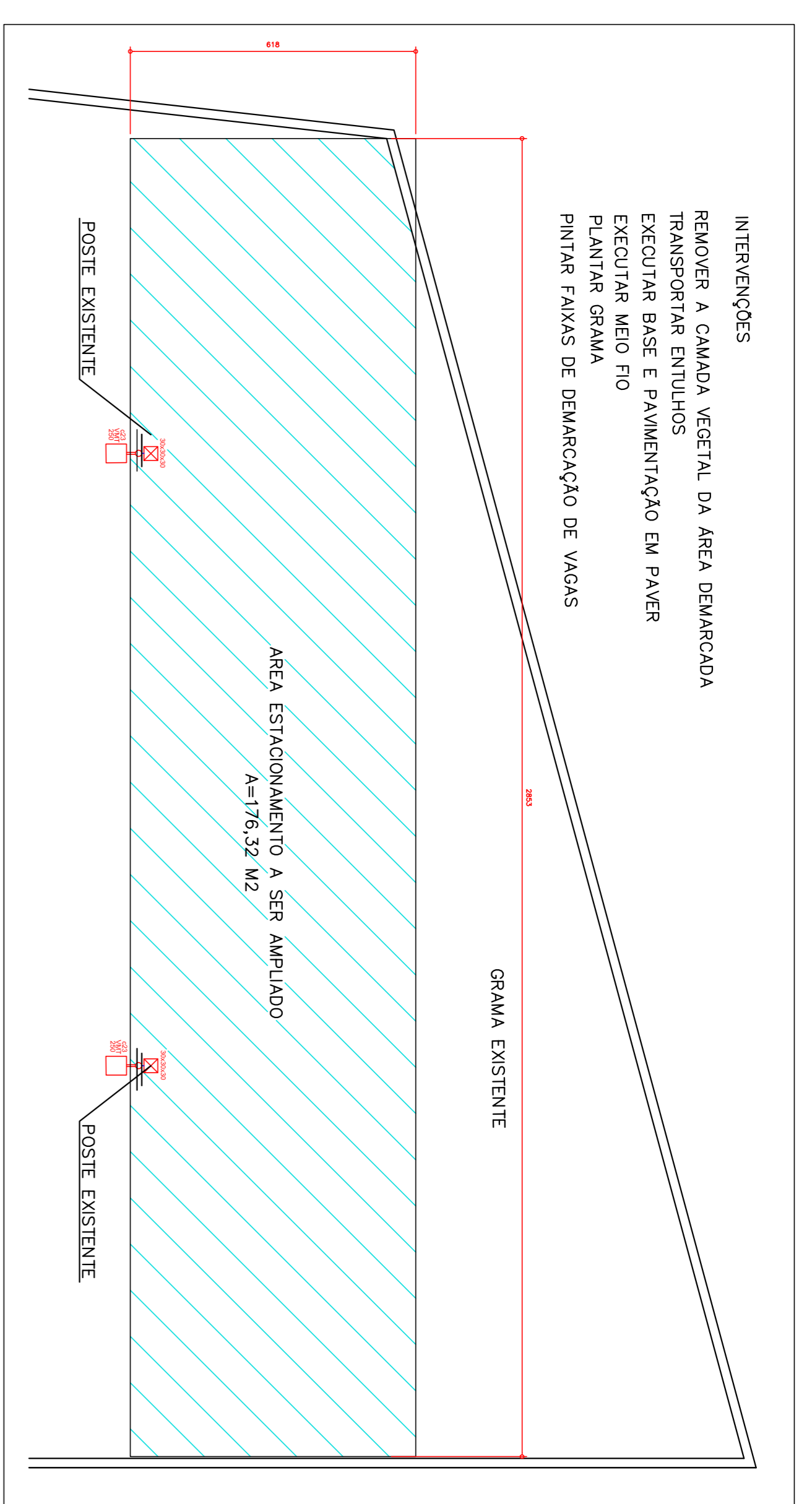


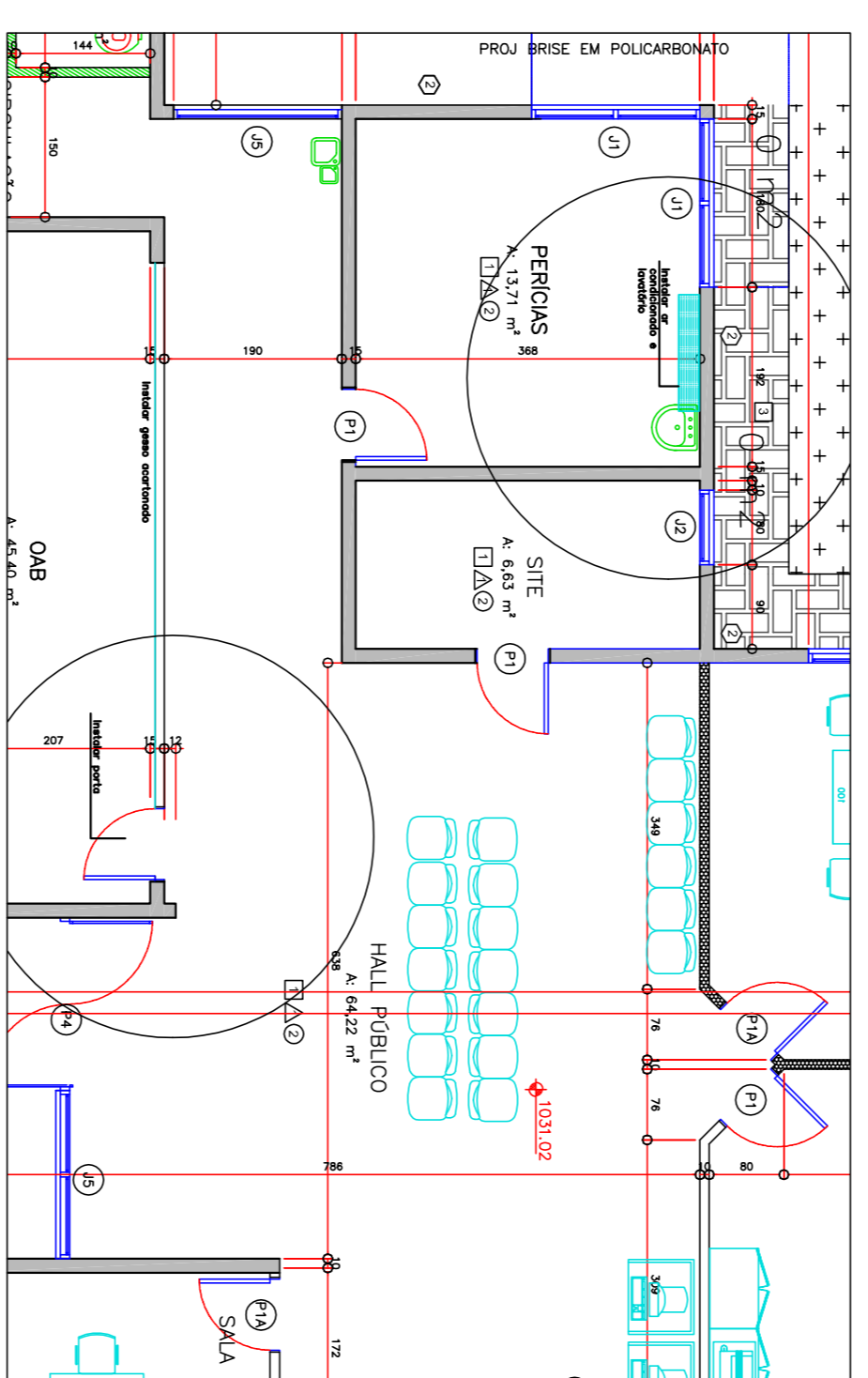
## Ampliação Estacionamento

Escala: 1:100



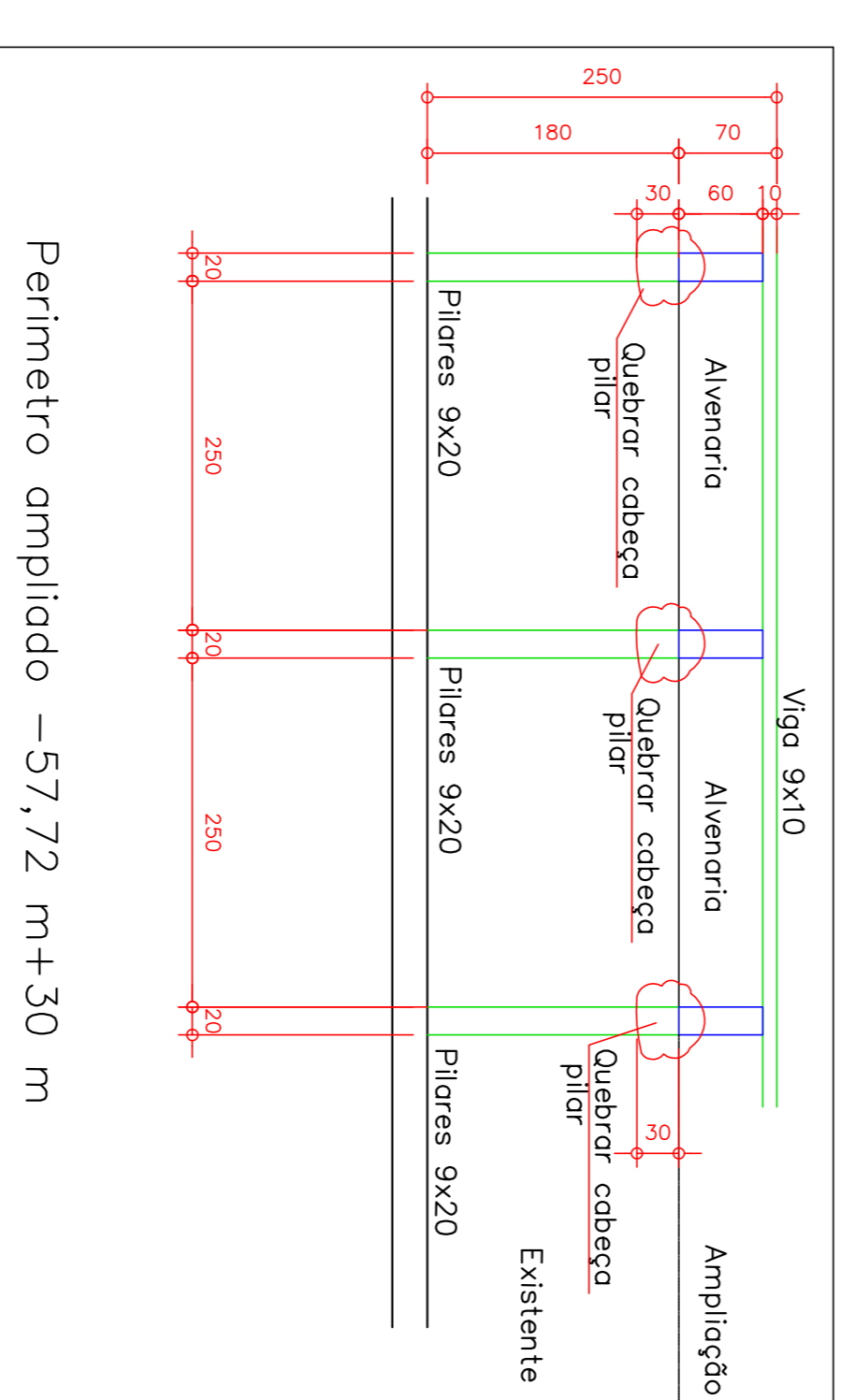
## Intervenção Estacionamento

Escala: 1:100



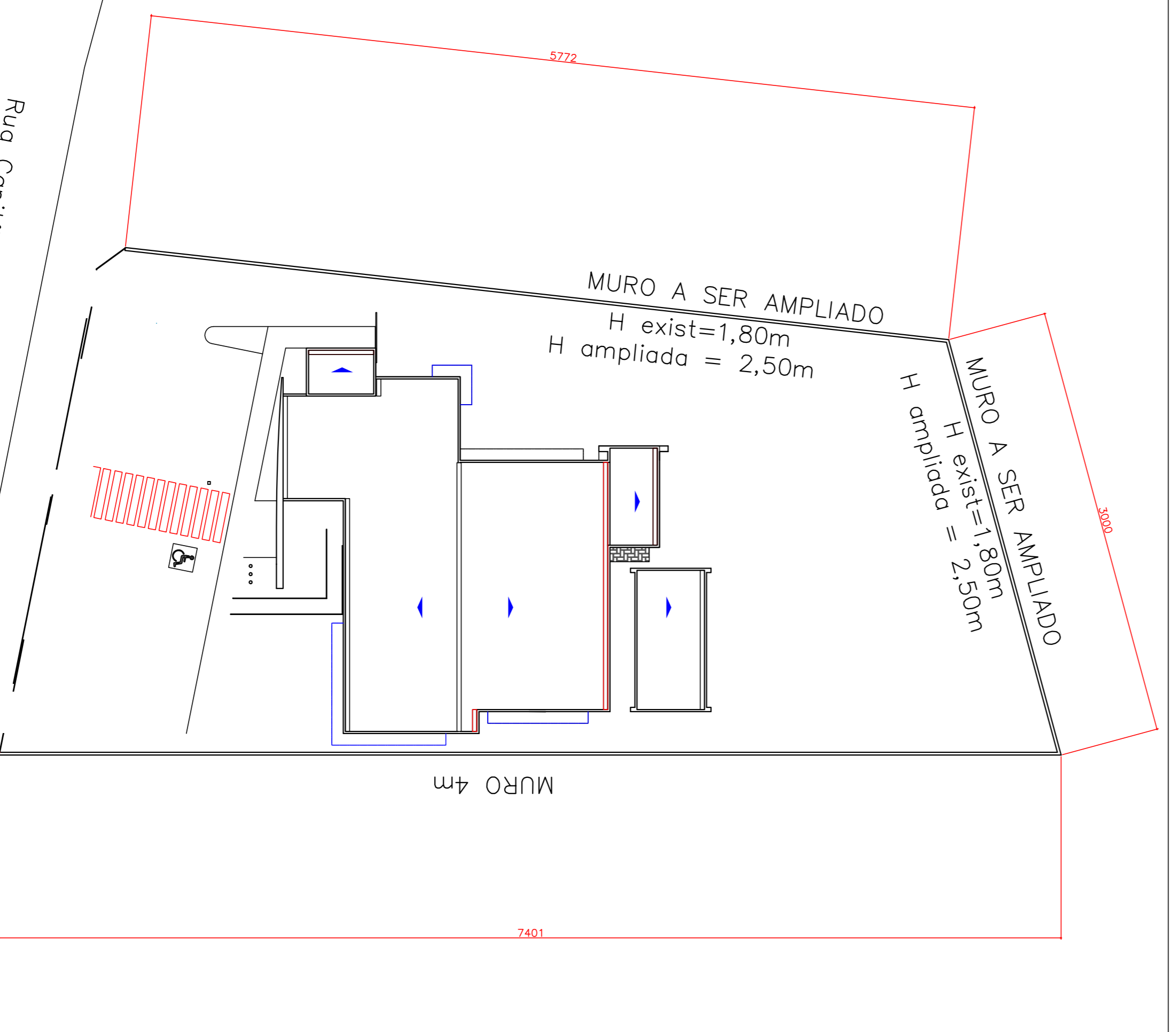
## Intervenções OAB e Pericias

Escala: 1:75

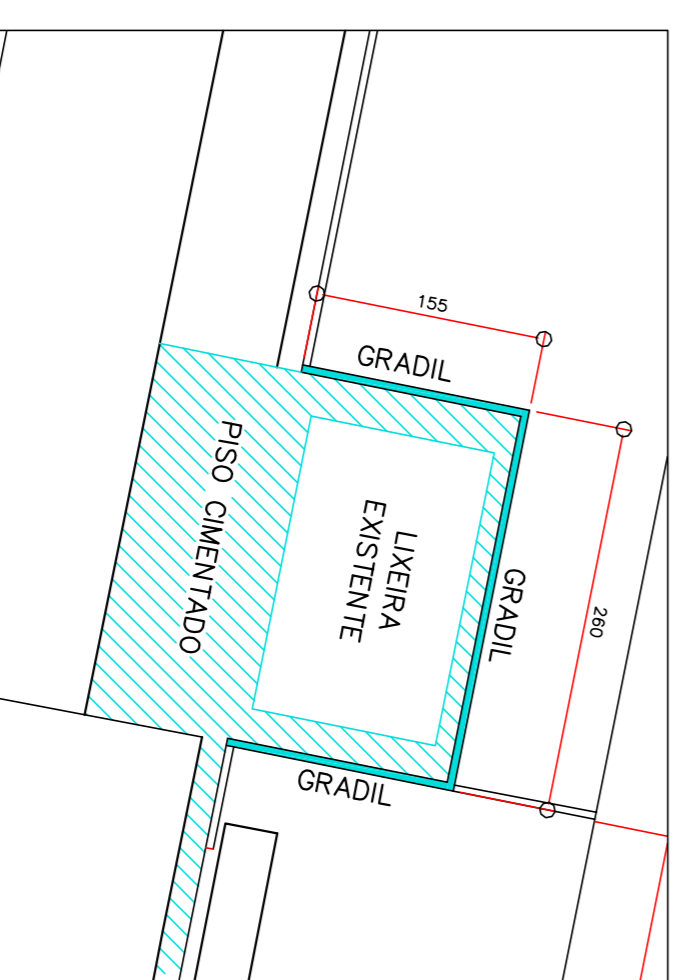


## Ampliação altura Muros

Escala: 1:50

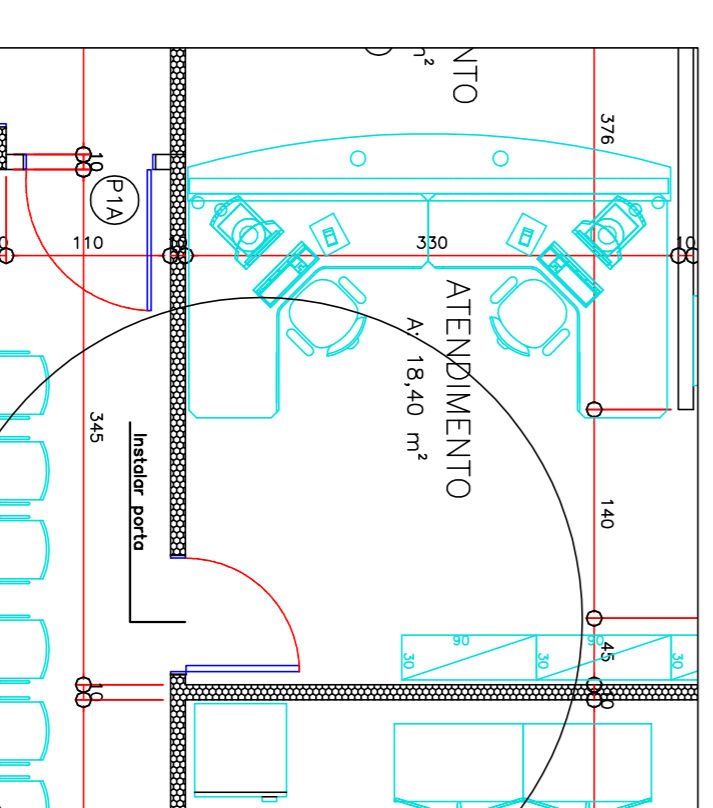


Rua Capitão Paulo de Araújo



## Gradil - Lixeira

Escala: 1:50



## Porta atendimento

Escala: 1:50

## Planta Ampliação altura Muros

Escala: 1:280

APROVAÇÃO PUC

OBS		VARA DO TRABALHO DE PALMAS PR	
PROFESSOR		TRIBUNAL REGIONAL DO TRABALHO 9º REGIÃO	
TÍTULO		Ampliação Muros, Ampliação Estacionamento, Gradil / Lixeira	
RES. TÉCNICA		PREPARADOR	
RESPOSTA TÉCNICA		RESPOSTA TÉCNICA	
RESPOSTA TÉCNICA		RESPOSTA TÉCNICA	
RESPOSTA TÉCNICA		RESPOSTA TÉCNICA	
RESPOSTA TÉCNICA		RESPOSTA TÉCNICA	

Vara do Trabalho de Palmas Pr

TRIBUNAL REGIONAL DO TRABALHO 9º REGIÃO

Ampliação Muros, Ampliação Estacionamento, Gradil / Lixeira

0101

ARQUIVO: z:\vamosa\012 ampliação do estacionamento e muro\variação do contracheque\variação estacionamento e muro\cml\LAVOIT p2004 0204