

## **RELATÓRIO FOTOGRÁFICO – 3ª MEDIÇÃO**

**OBRA: EXECUÇÃO DE OBRA DE CONSTRUÇÃO DO IMÓVEL PARA O FÓRUM TRABALHISTA DE FOZ DO IGUAÇU.**

**CONTRATADA: TALLENTO CONSTRUTORA DE OBRAS LTDA**

Considerando a instituição da Comissão de Recebimento e Fiscalização da **EXECUÇÃO DE OBRA DE CONSTRUÇÃO DO IMÓVEL PARA O FÓRUM TRABALHISTA DE FOZ DO IGUAÇU**, objeto do Contrato Nº 05/2016, CP 05/2015, com efeitos através do despacho exarado pela Sra. Ordenadora da Despesa, os componentes abaixo elencados apresentam o relatório fotográfico das vistorias realizadas, que tiveram como objetivo a fiscalização dos serviços executados pela Contratada, no período de 22/07/2017 (data da 2ª Medição) até 22/08/2017 (data da 3ª Medição).

### **I.3. MOVIMENTO DE TERRA.**



**Figura 01C: Escavações para execução dos blocos do prédio principal.**



**Figura 02C: Escavações para execução dos blocos do prédio principal.**



Figura 03C: Escavações para execução dos blocos do prédio principal.



Figura 04C: Escavações para execução dos blocos do prédio principal.



Figura 05C: Escavações para execução dos blocos do prédio principal.



Figura 06C: Escavações para execução dos blocos do prédio principal.



Figura 07C: Escavações para execução dos blocos do prédio principal.



Figura 08C: Escavações para execução dos blocos do prédio principal.



Figura 09C: Reaterro dos blocos do prédio do arquivo.



Figura 10C: Reaterro apilado dos blocos do prédio do arquivo.



Figura 11C: Reaterro apilado dos blocos do prédio do arquivo.



Figura 12C: Reaterro apilado dos blocos do prédio do arquivo.



Figura 13C: Compactação do reaterro entre baldrame do prédio do arquivo.

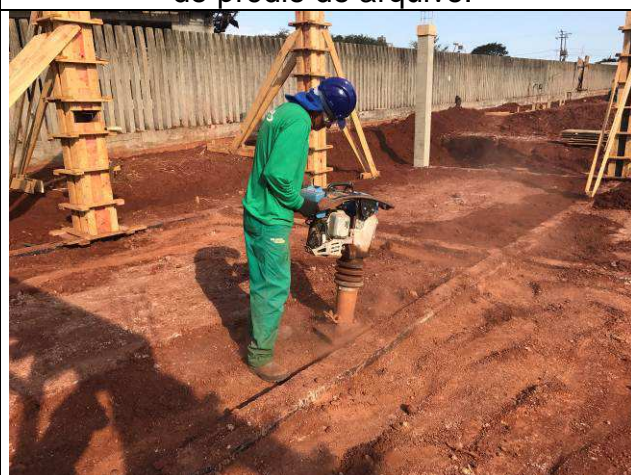


Figura 14C: Compactação do reaterro entre baldrame do prédio do arquivo.

#### I.4. INFRA-ESTRUTURA.



Figura 15C: Escavação das estacas.



Figura 16C: Escavação das estacas.



Figura 17C: Estacas concretadas.

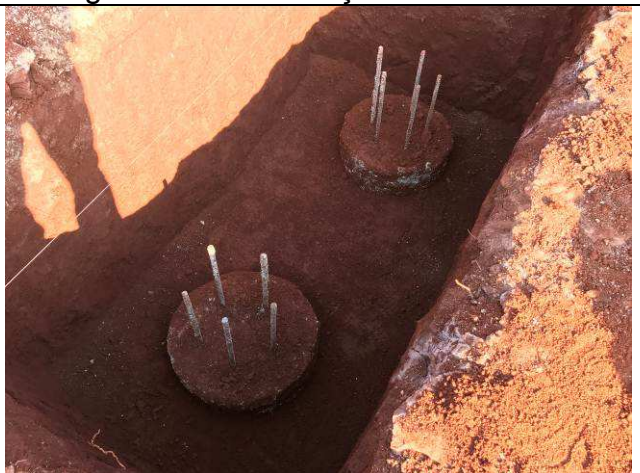


Figura 18C: Estacas concretadas.



Figura 19C: Corte e preparo da cabeça das estacas.



Figura 20C: Corte e preparo da cabeça das estacas.



Figura 21C: Corte e preparo da cabeça das estacas.



Figura 22C: Estacas preparadas e lastro de concreto no fundo dos blocos.



Figura 23C: Estacas preparadas e lastro de concreto no fundo dos blocos.

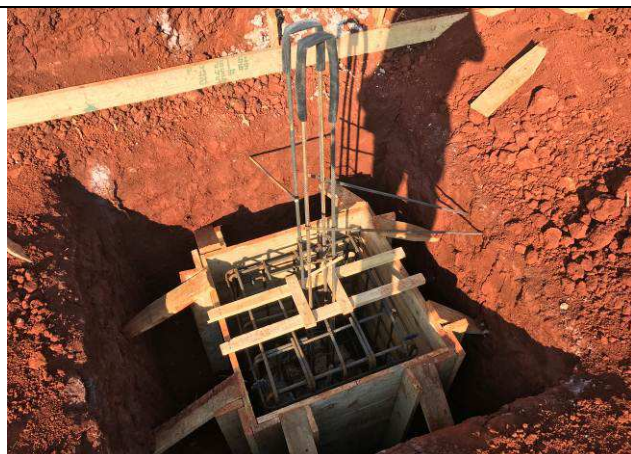


Figura 24C: Formas e armaduras dos blocos do prédio principal.

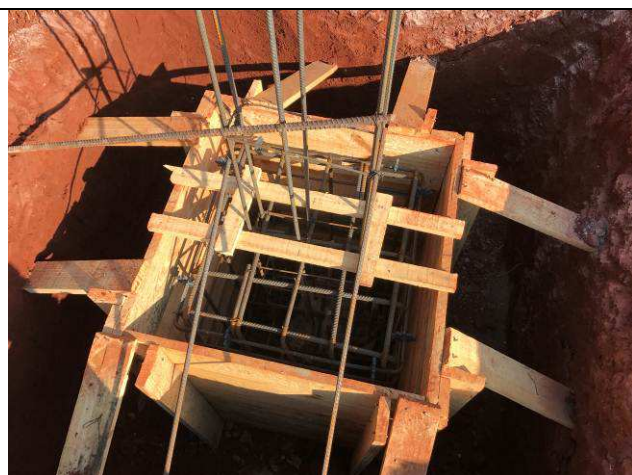


Figura 25C: Formas e armaduras dos blocos do prédio principal.

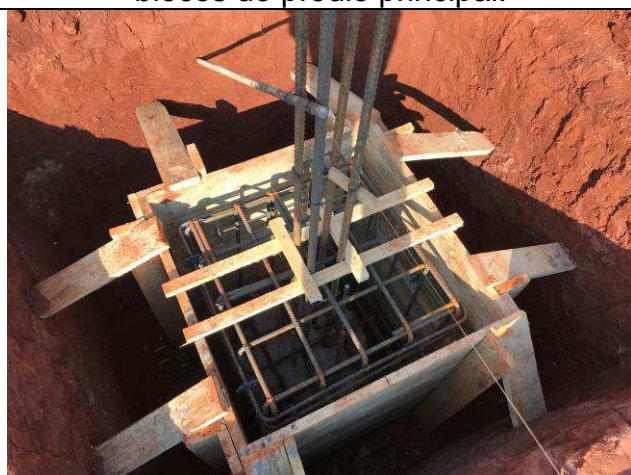


Figura 26C: Formas e armaduras dos blocos do prédio principal.



Figura 27C: Formas e armaduras dos blocos do prédio principal.



Figura 28C: Formas e armaduras dos blocos do prédio principal.



Figura 29C: Concretagem dos blocos do prédio principal.



Figura 30C: Concretagem dos blocos do prédio principal.



Figura 31C: Concretagem dos blocos do prédio principal.



Figura 32C: Concretagem dos blocos do prédio principal.



Figura 33C: Concretagem dos blocos do prédio principal.



Figura 34C: Concretagem dos blocos do prédio principal.

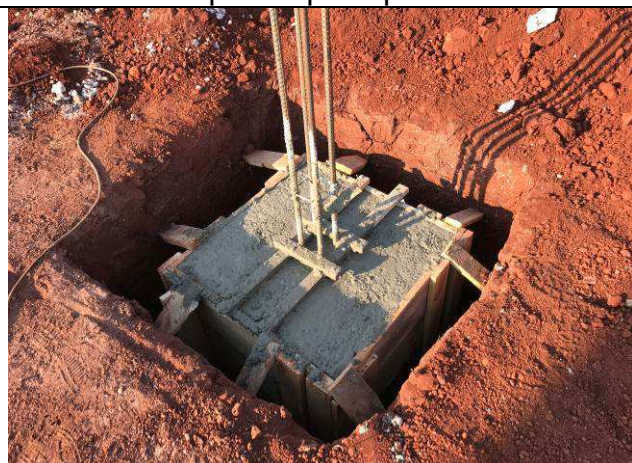


Figura 35C: Blocos do prédio principal concretados.



Figura 36C: Blocos do prédio principal concretados.



Figura 37C: Formas e armaduras das vigas baldrame do prédio principal.



Figura 38C: Formas e armaduras das vigas baldrame do prédio principal.



Figura 39C: Formas e armaduras das vigas baldrame do prédio principal.



Figura 40C: Formas e armaduras das vigas baldrame do prédio principal.



Figura 41C: Formas e armaduras das vigas baldrame do prédio principal.



Figura 42C: Formas e armaduras das vigas baldrame do prédio principal.



Figura 43C: Lastro de concreto no fundo das vigas baldrame do prédio principal.



Figura 44C: Formas e armaduras das vigas baldrame do prédio principal.





Figura 45C: Concretagem das vigas baldrames do prédio principal.



Figura 46C: Concretagem das vigas baldrames do prédio principal.



Figura 47C: Concretagem das vigas baldrames do prédio principal.

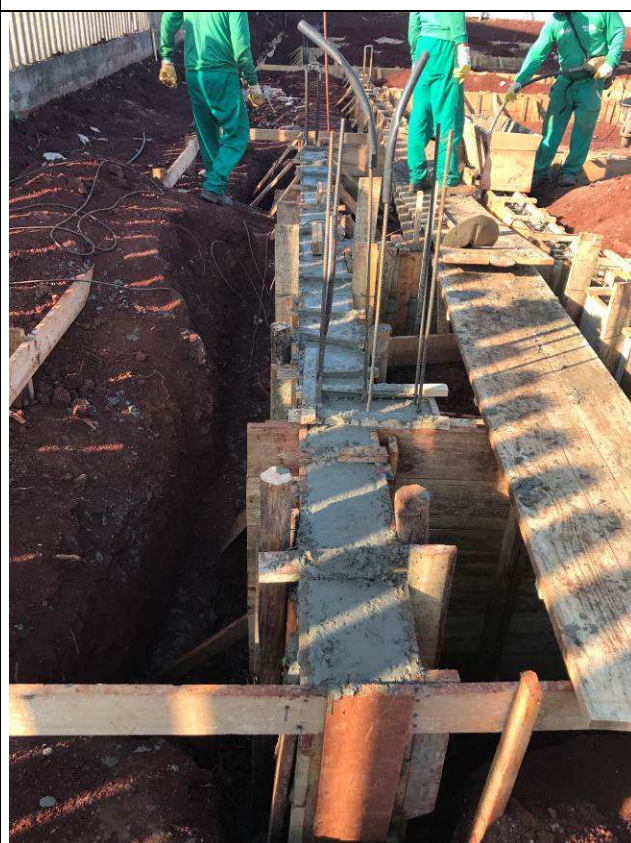


Figura 48C: Concretagem das vigas baldrames do prédio principal.



Figura 49C: Concretagem das vigas baldrames do prédio principal.



Figura 50C: Concretagem das vigas baldrames do prédio principal.



Figura 51C: Concretagem das vigas baldrames do prédio principal.



Figura 52C: Controle tecnológico do concreto das vigas baldrames.



Figura 53C: Vigas baldrames do prédio principal concretadas.

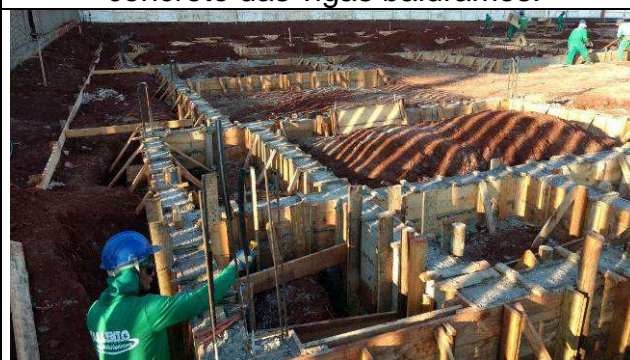


Figura 54C: Vigas baldrames do prédio principal concretadas.



Figura 55C: Formas e armaduras das vigas baldrames do prédio do arquivo.



Figura 56C: Formas e armaduras das vigas baldrames do prédio do arquivo.

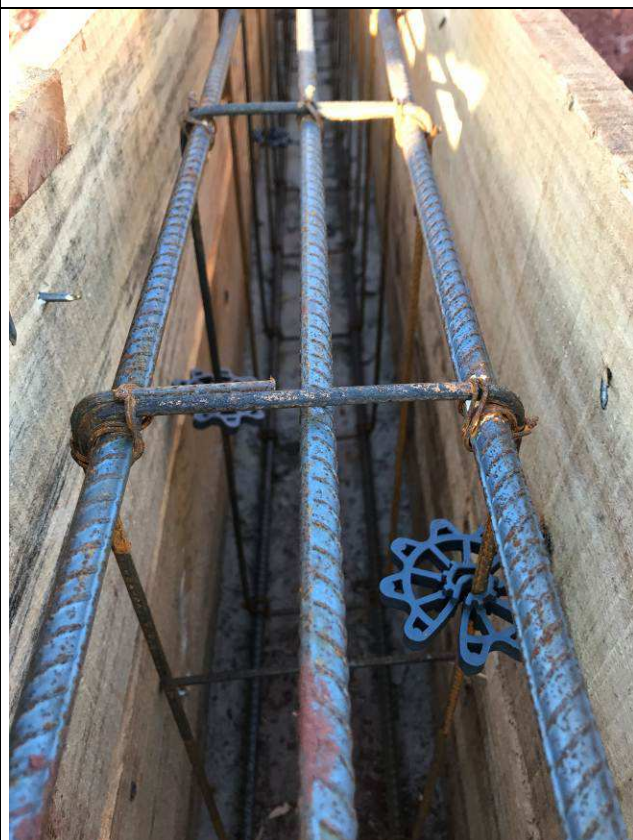


Figura 57C: Formas e armaduras das vigas baldrames do prédio do arquivo.

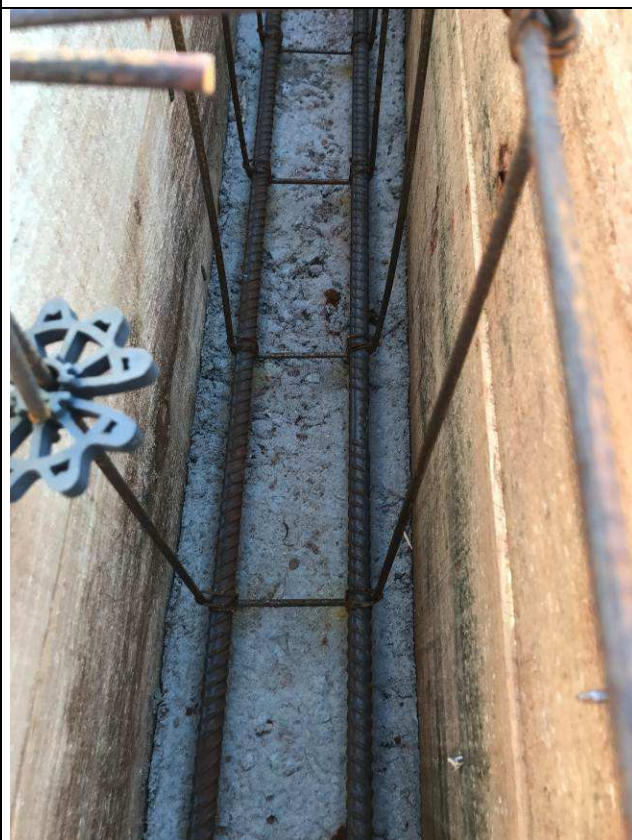


Figura 58C: Lastro de concreto no fundo das vigas baldrames do prédio do arquivo.



Figura 59C: Limpeza das impurezas na base dos pilares.



Figura 60C: Concretagem das vigas baldrame do prédio do arquivo.



Figura 61C: Concretagem das vigas baldrame do prédio do arquivo.



Figura 62C: Concretagem das vigas baldrame do prédio do arquivo.



Figura 63C: Concretagem das vigas baldrame do prédio do arquivo.



Figura 64C: Concretagem das vigas baldrame do prédio do arquivo.



Figura 65C: Vigas baldrames do prédio do arquivo concretadas.



Figura 66C: Vigas baldrames do prédio do arquivo concretadas.



Figura 67C: Vigas baldrames do prédio do arquivo concretadas.



Figura 68C: Vigas baldrames do prédio do arquivo concretadas.

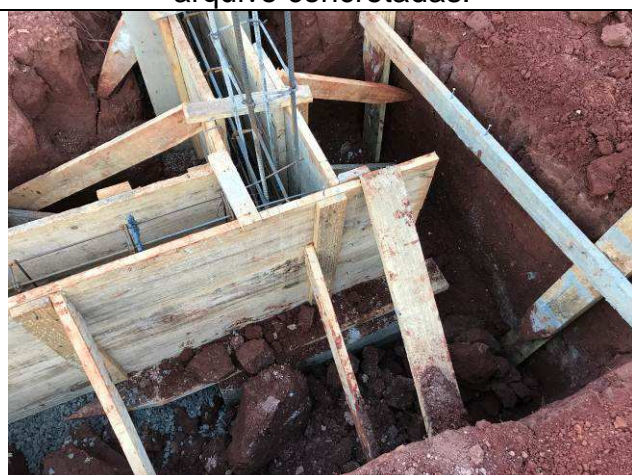


Figura 69C: Bloco e formas/armaduras das vigas baldrames da guarita.



Figura 70C: Formas e armaduras das vigas baldrames da guarita.



Figura 71C: Formas e armaduras das vigas baldrames da guarita.



Figura 72C: Formas e armaduras das vigas baldrames da guarita.



Figura 73C: Concretagem das vigas baldrames da guarita.



Figura 74C: Vigas baldrames da guarita concretadas.

### I.5. SUPRA-ESTRUTURA.



Figura 75C: Formas e armaduras do pilar P01 do prédio do arquivo.



Figura 76C: Formas e armaduras do pilar P01 do prédio do arquivo.



Figura 77C: Formas e armaduras do pilar P01 do prédio do arquivo.



Figura 78C: Abertura intermediária do pilar P01 para concretagem.



Figura 79C: Formas e armaduras do pilar P07 do prédio do arquivo.



Figura 80C: Formas e armaduras do pilar P07 do prédio do arquivo.



Figura 81C: Formas e armaduras do pilar P06 do prédio do arquivo.



Figura 82C: Formas e armaduras do pilar P08 do prédio do arquivo.



Figura 83C: Formas e armaduras do pilar P0 do prédio do arquivo.

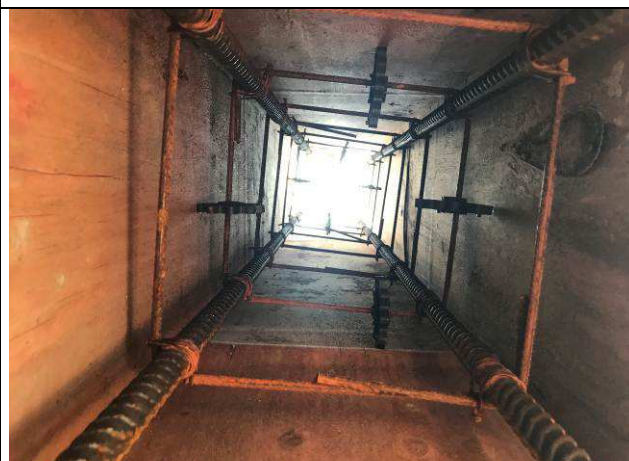


Figura 84C: Formas e armaduras do pilar P08 do prédio do arquivo.



Figura 85C: Formas e armaduras do pilar P11 do prédio do arquivo.



Figura 86C: Formas e armaduras do pilar P18 do prédio do arquivo.





Figura 87C: Abertura intermediária do pilar P09 para concretagem.



Figura 88C: Formas e armaduras dos pilares do prédio do arquivo.

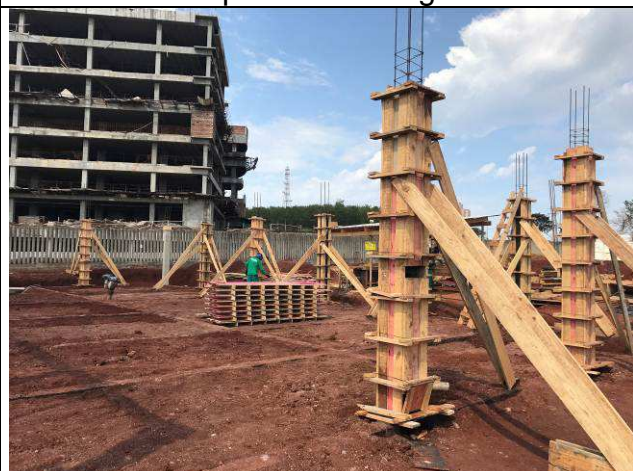


Figura 89C: Formas e armaduras dos pilares do prédio do arquivo.



Figura 90C: Concretagem dos pilares do prédio do arquivo.



Figura 91C: Concretagem dos pilares do prédio do arquivo.



Figura 92C: Concretagem dos pilares do prédio do arquivo.



Figura 93C: Pilares do prédio do arquivo concretados.

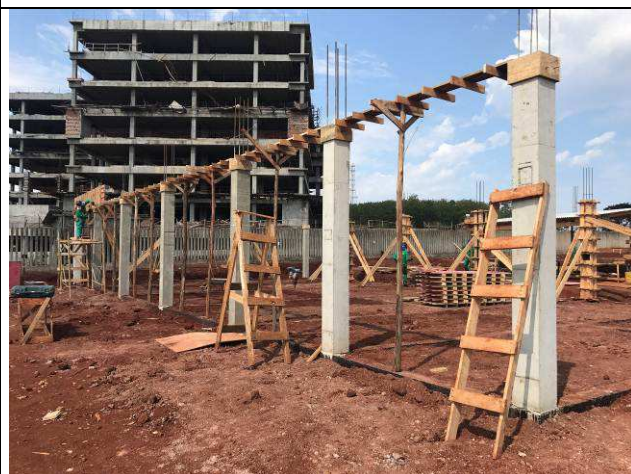
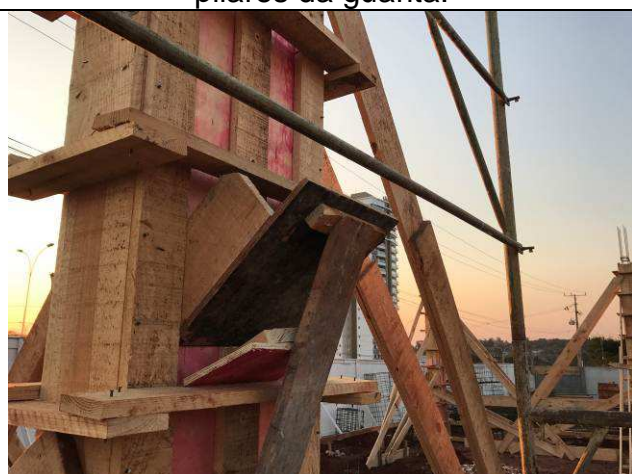


Figura 94C: Pilares do prédio do arquivo concretados.



### I.18. PAISAGISMO E SERVIÇOS EXTERNOS.



Figura 101C: Chapisco executado - face interna - muro de fechamento.



Figura 102C: Massa única executada - face externa - muro de fechamento.

Curitiba, 25 de agosto de 2017.

---

Arnaldo Nascimento de Souza  
Membro

---

Carlos Henrique Siwek  
Membro

---

Benedy Antunes de Oliveira  
Membro