

## **RELATÓRIO FOTOGRÁFICO – 4ª MEDIÇÃO**

**OBRA: EXECUÇÃO DE OBRA DE CONSTRUÇÃO DO IMÓVEL PARA O FÓRUM  
TRABALHISTA DE FOZ DO IGUAÇU.**

**CONTRATADA: TALLENTO CONSTRUTORA DE OBRAS LTDA**

Considerando a instituição da Comissão de Recebimento e Fiscalização da **EXECUÇÃO DE OBRA DE CONSTRUÇÃO DO IMÓVEL PARA O FÓRUM TRABALHISTA DE FOZ DO IGUAÇU**, objeto do Contrato Nº 05/2016, CP 05/2015, com efeitos através do despacho exarado pela Sra. Ordenadora da Despesa, os componentes abaixo elencados apresentam o relatório fotográfico das vistorias realizadas, que tiveram como objetivo a fiscalização dos serviços executados pela Contratada, no período de 22/08/2017 (data da 3ª Medição) até 22/09/2017 (data da 4ª Medição).

### **I.3. MOVIMENTO DE TERRA.**



Figura 01C: Escavações para execução dos blocos do prédio principal.



Figura 02C: Escavações para execução dos blocos do prédio principal.



Figura 03C: Escavações para execução das baldrames do prédio principal.

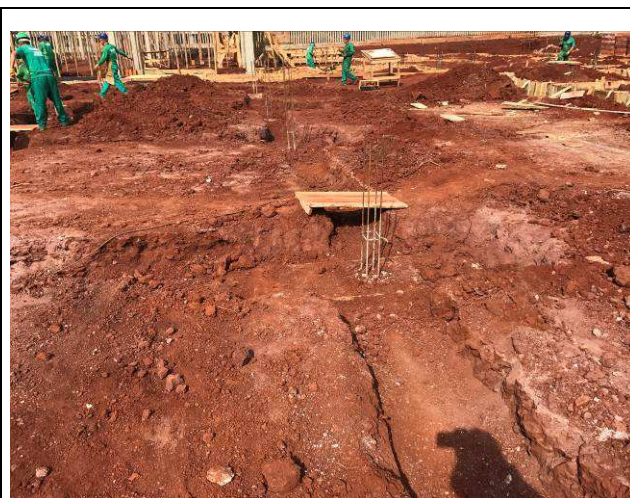


Figura 04C: Escavações para execução das baldrames do prédio principal.



Figura 05C: Reaterro das baldrames do prédio principal.



Figura 06C: Reaterro das baldrames do prédio principal.



Figura 07C: Reaterro das baldrames do prédio principal.



Figura 08C: Reaterro das baldrames do prédio principal.

#### I.4. INFRA-ESTRUTURA.



Figura 09C: Corte e preparo da cabeça das estacas.



Figura 10C: Corte e preparo da cabeça das estacas.

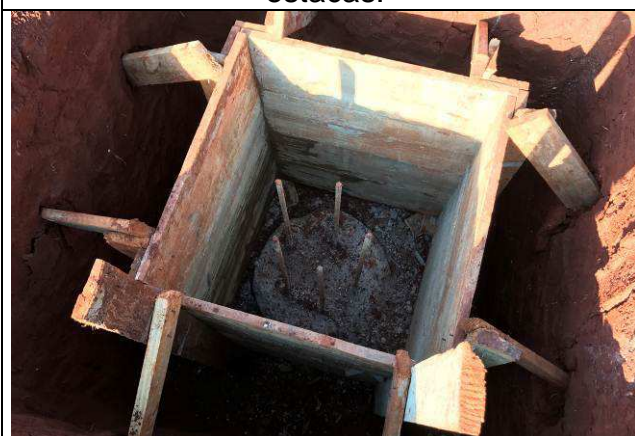


Figura 11C: Estaca preparada e lastro de concreto no fundo dos blocos.



Figura 12C: Estacas preparadas e lastro de concreto no fundo dos blocos.



Figura 13C: Formas e armaduras dos blocos do prédio principal.



Figura 14C: Formas e armaduras dos blocos do prédio principal.



Figura 15C: Armaduras dos blocos do prédio principal.



Figura 16C: Blocos do prédio principal concretados.



Figura 17C: Formas e armaduras das vigas baldrame do prédio principal.



Figura 18C: Formas e armaduras das vigas baldrame do prédio principal.



Figura 19C: Formas e armaduras das vigas baldrame do prédio principal.



Figura 20C: Formas e armaduras das vigas baldrame do prédio principal.



Figura 21C: Formas e armaduras das vigas baldrame do prédio principal.



Figura 22C: Formas e armaduras das vigas baldrame do prédio principal.



Figura 23C: Formas e armaduras das vigas baldrame do prédio principal.



Figura 24C: Formas e armaduras das vigas baldrame do prédio principal.



Figura 25C: Formas e armaduras das vigas baldrames do prédio principal.

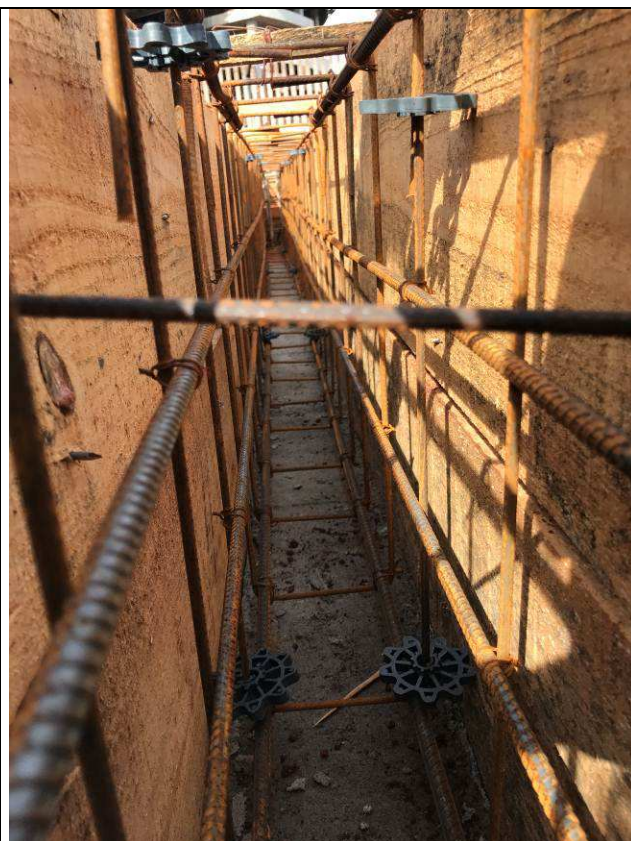


Figura 26C: Formas e armaduras das vigas baldrames do prédio principal.



Figura 27C: Formas e armaduras das vigas baldrames do prédio principal.



Figura 28C: Formas e armaduras das vigas baldrames do prédio principal.



Figura 29C: Concretagem das vigas baldrame do prédio principal.



Figura 30C: Concretagem das vigas baldrame do prédio principal.



Figura 31C: Concretagem das vigas baldrame do prédio principal.



Figura 32C: Concretagem das vigas baldrame do prédio principal.



Figura 33C: Concretagem das vigas baldrame do prédio principal.



Figura 34C: Concretagem das vigas baldrame do prédio principal.



Figura 35C: Concretagem das vigas baldramas do prédio principal.



Figura 36C: Concretagem das vigas baldramas do prédio principal.



Figura 37C: Concretagem das vigas baldramas do prédio principal.



Figura 38C: Concretagem das vigas baldramas do prédio principal.



Figura 39C: Concretagem das vigas baldramas do prédio principal.



Figura 40C: Vigas baldramas do prédio principal concretadas.



### I.5. SUPRA-ESTRUTURA.



Figura 41C: Formas e armaduras do pilar P03 do prédio principal.



Figura 42C: Formas e armaduras do pilar P03 do prédio principal.



Figura 43C: Formas e armaduras do pilar P25 do prédio principal.



Figura 44C: Formas e armaduras do pilar P25 do prédio principal.

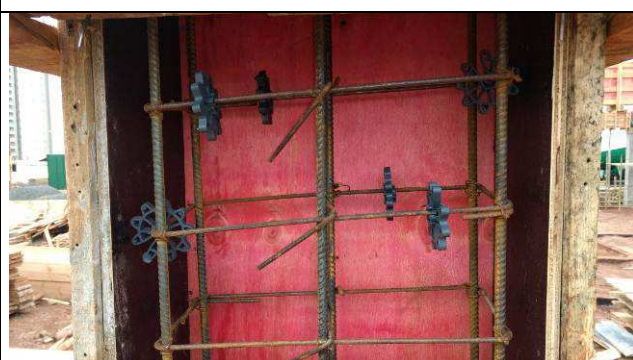


Figura 45C: Formas e armaduras do pilar P33 do prédio principal.



Figura 46C: Formas e armaduras do pilar P33 do prédio principal.



Figura 47C: Formas e armaduras do pilar P04 do prédio principal.



Figura 48C: Formas e armaduras do pilar P04 do prédio principal.



Figura 49C: Formas e armaduras do pilar P13 do prédio principal.

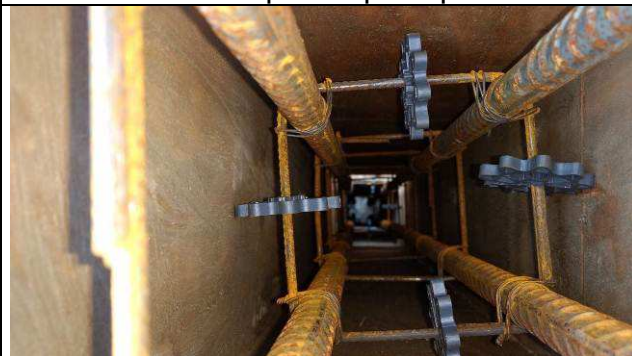


Figura 50C: Formas e armaduras do pilar P13 do prédio principal.



Figura 51C: Formas e armaduras do pilar P13 do prédio principal.



Figura 52C: Formas e armaduras do pilar P13 do prédio principal.

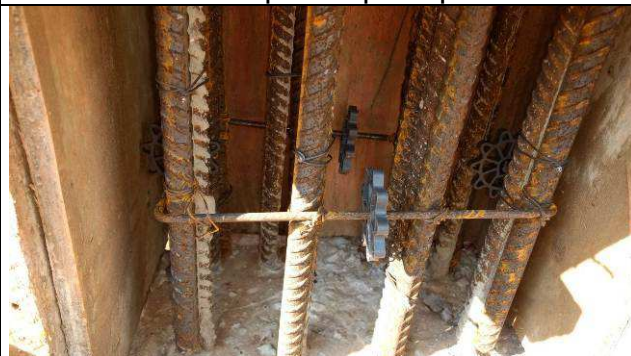


Figura 53C: Formas e armaduras do pilar P26 do prédio principal.



Figura 54C: Formas e armaduras do pilar P26 do prédio principal.



Figura 55C: Formas e armaduras do pilar P37 do prédio principal.



Figura 56C: Formas e armaduras do pilar P37 do prédio principal.



Figura 57C: Formas e armaduras do pilar P40 do prédio principal.



Figura 58C: Formas e armaduras do pilar P40 do prédio principal.



Figura 59C: Pilares do prédio principal concretados.



Figura 60C: Pilares do prédio principal concretados.



Figura 61C: Pilares do prédio principal concretados.



Figura 62C: Pilares do prédio principal concretados.



Figura 63C: Formas das vigas do prédio principal - eixos 1-5 e D-F.



Figura 64C: Formas das vigas do prédio principal - eixos 1-5 e D-F.



Figura 65C: Formas das vigas do prédio principal - eixos 1-5 e D-F.



Figura 66C: Formas das vigas do prédio principal - eixos 1-5 e D-F.



Figura 67C: Moldagem das vigotas treliçadas das lajes.



Figura 68C: Moldagem das vigotas treliçadas das lajes.



Figura 69C: Vigotas treliçadas das lajes.



Figura 70C: Cimento CP-V e treliças utilizadas nas vigotas treliçadas das lajes.



Figura 71C: Laje e vigas de cobertura do prédio principal - eixos 1-5 e D-F.

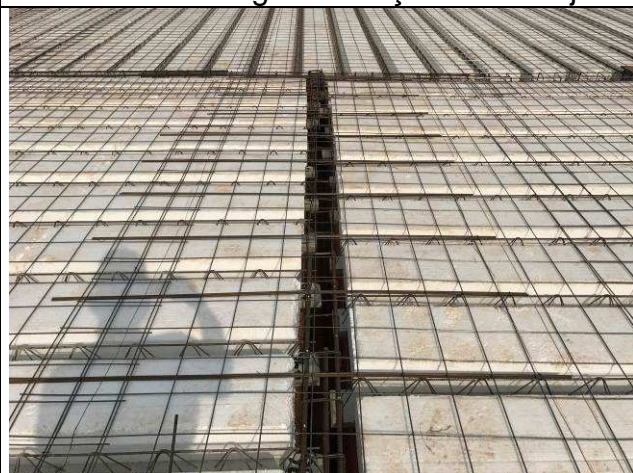


Figura 72C: Laje e vigas de cobertura do prédio principal - eixos 1-5 e D-F.



Figura 73C: Laje e vigas de cobertura do prédio principal - eixos 1-5 e D-F.



Figura 74C: Laje e vigas de cobertura do prédio principal - eixos 1-5 e D-F.



Figura 75C: Laje e vigas de cobertura do prédio principal - eixos 1-5 e D-F.



Figura 76C: Laje e vigas de cobertura do prédio principal - eixos 1-5 e D-F.



Figura 77C: Laje e vigas de cobertura do prédio principal - eixos 1-5 e D-F.



Figura 78C: Laje e vigas de cobertura do prédio principal - eixos 1-5 e D-F.

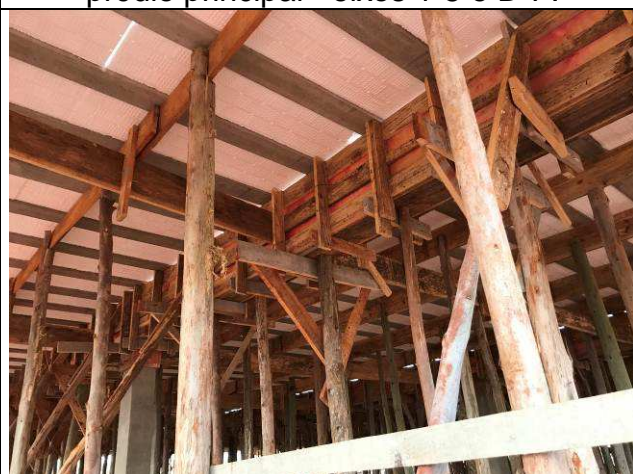


Figura 79C: Laje e vigas de cobertura do prédio principal - eixos 1-5 e D-F.

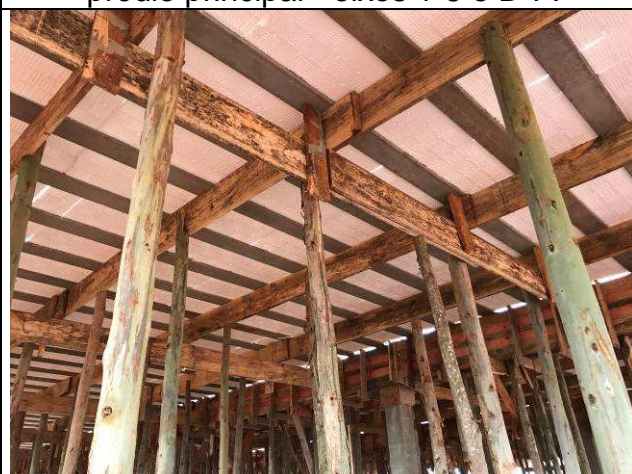


Figura 80C: Laje e vigas de cobertura do prédio principal - eixos 1-5 e D-F.



Figura 81C: Inserte para estrutura metálica de cobertura.



Figura 82C: Inserte para estrutura metálica de cobertura e abertura água pluvial.





Figura 83C: Concretagem da laje e vigas de cobertura do prédio principal.



Figura 84C: Concretagem da laje e vigas de cobertura do prédio principal.



Figura 85C: Concretagem da laje e vigas de cobertura do prédio principal.



Figura 86C: Concretagem da laje e vigas de cobertura do prédio principal.



Figura 87C: Formas e armaduras das vigas do arquivo.



Figura 88C: Formas e armaduras das vigas do arquivo.



Figura 89C: Formas e armaduras das vigas do arquivo.



Figura 90C: Formas e armaduras das vigas do arquivo.



Figura 91C: Formas e armaduras das vigas do arquivo.



Figura 92C: Formas e armaduras das vigas do arquivo.



Figura 93C: Insertes metálicos para fixação da estrutura metálica de cobertura.



Figura 94C: Insertes metálicos para fixação da estrutura metálica de cobertura.



Figura 95C: Concretagem das vigas do arquivo.



Figura 96C: Concretagem das vigas do arquivo.

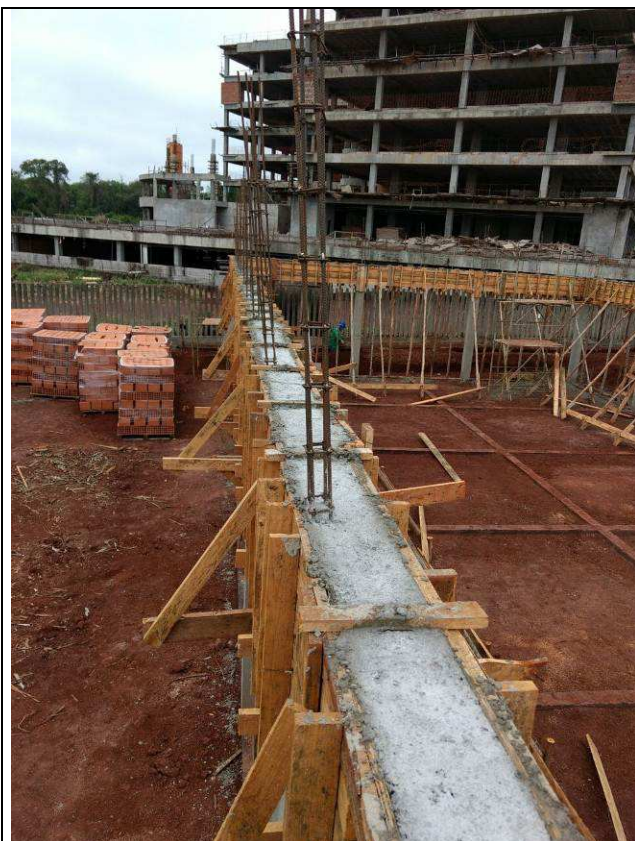


Figura 97C: Vigas do arquivo concretadas.



Figura 98C: Vigas do arquivo concretadas.



Figura 99C: Vigas do arquivo concretadas.



Figura 100C: Vigas do arquivo concretadas.

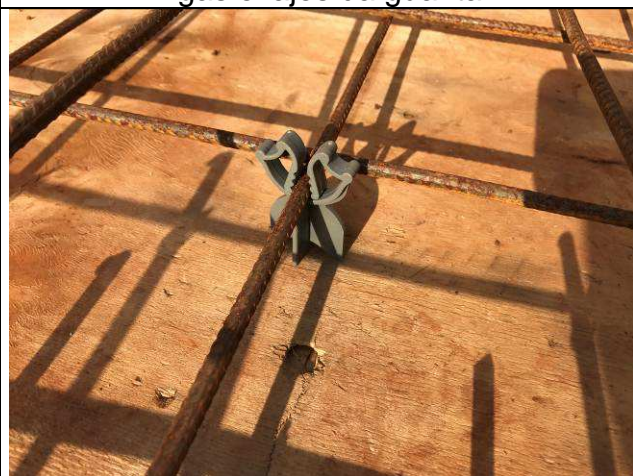




Figura 107C: Formas e armaduras das vigas e lajes da guarita.

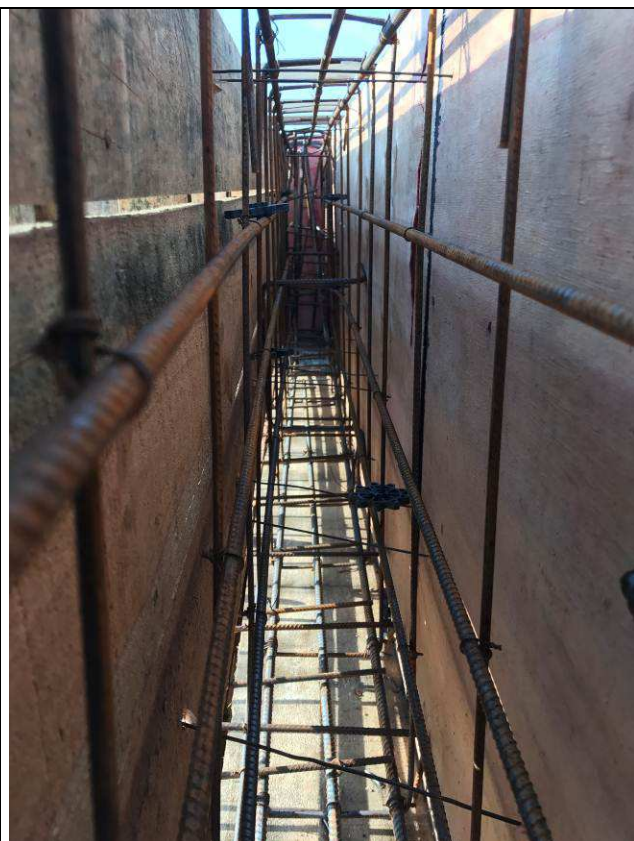


Figura 108C: Formas e armaduras das vigas e lajes da guarita.



Figura 109C: Vigas e lajes da guarita concretadas.



Figura 110C: Vigas e lajes da guarita concretadas.



Figura 111C: Vigas e lajes da guarita concretadas.



Figura 112C: Vigas e lajes da guarita concretadas.

### I.9. IMPERMEABILIZAÇÃO E TRATAMENTOS.

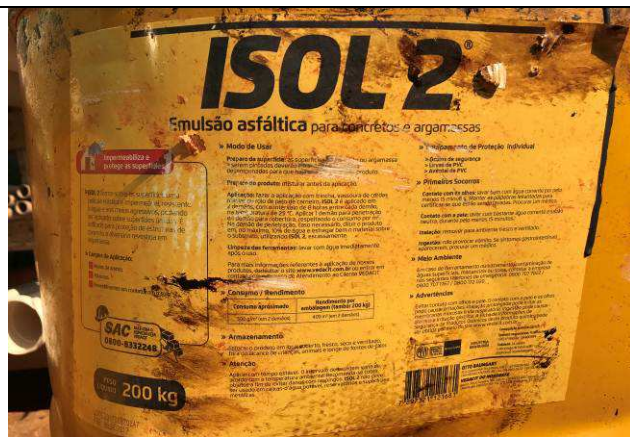


Figura 113C: Produto utilizado para impermeabilização das vigas baldrame.



Figura 114C: Impermeabilização das vigas baldrame do prédio principal.



Figura 115C: Impermeabilização das vigas baldrame do prédio principal.



Figura 116C: Impermeabilização das vigas baldrame do prédio principal.



Figura 117C: Impermeabilização das vigas baldrames do prédio principal.



Figura 118C: Impermeabilização das vigas baldrames do prédio principal.



Figura 119C: Impermeabilização das vigas baldrames do arquivo.



Figura 120C: Impermeabilização das vigas baldrames do prédio principal.



Figura 121C: Impermeabilização das vigas baldrames do arquivo.



Figura 122C: Impermeabilização das vigas baldrames da guarita.



### I.18. PAISAGISMO E SERVIÇOS EXTERNOS.



Figura 123C: Vigas baldrame - muro de fechamento - fundos.



Figura 124C: Vigas baldrame - muro de fechamento - fundos.



Figura 125C: Vigas baldrame - muro de fechamento - fundos.



Figura 126C: Vigas baldrame - muro de fechamento - fundos.



Figura 127C: Vigas baldrame - muro de fechamento - fundos.



Figura 128C: Vigas baldrame - muro de fechamento - fundos.

Curitiba, 2 de outubro de 2017.

---

Arnaldo Nascimento de Souza  
Membro

---

Carlos Henrique Siwek  
Membro

---

Benedy Antunes de Oliveira  
Membro