

## **RELATÓRIO FOTOGRÁFICO – 2ª MEDIÇÃO**

**OBRA: EXECUÇÃO DE OBRA DE CONSTRUÇÃO DO IMÓVEL PARA O FÓRUM TRABALHISTA DE TOLEDO.**

**CONTRATADA: P.R.P. EMPREENDIMENTOS E CONSTRUÇÃO CIVIL LTDA - ME.**

Considerando a instituição da Comissão de Recebimento e Fiscalização da **EXECUÇÃO DE OBRA DE CONSTRUÇÃO DO IMÓVEL PARA O FÓRUM TRABALHISTA DE TOLEDO**, objeto do Contrato Nº 35/2017, CP 02/2016, com efeitos através do despacho exarado pela Sra. Ordenadora da Despesa, os componentes abaixo elencados apresentam o relatório fotográfico das vistorias realizadas, que tiveram como objetivo a fiscalização dos serviços executados pela Contratada, no período de 05/08/2017 (data da 1ª Medição) até 01/09/2017 (data da 2ª Medição).

### **I.3. MOVIMENTO DE TERRA.**



Figura 01C: Escavação dos blocos com utilização de miniescavadeira.



Figura 02C: Escavação dos blocos com utilização de miniescavadeira.



Figura 03C: Escavação dos blocos - mini pá carregadeira e retro escavadeira.



Figura 04C: Escavação dos blocos.



Figura 05C: Escavação dos blocos.



Figura 06C: Escavação dos blocos.



Figura 07C: Escavação dos blocos.



Figura 08C: Escavação dos blocos.



Figura 09C: Escavação dos blocos.



Figura 10C: Escavação dos blocos.



Figura 11C: Escavação dos blocos.



Figura 12C: Escavação dos blocos.

#### I.4. INFRA-ESTRUTURA.



Figura 13C: Corte e arrasamento da cabeça das estacas.



Figura 14C: Corte e arrasamento da cabeça das estacas.



Figura 15C: Corte e arrasamento da cabeça das estacas.



Figura 16C: Corte e arrasamento da cabeça das estacas.



Figura 17C: Montagem de formas dos blocos.



Figura 18C: Montagem de formas dos blocos.



Figura 19C: Montagem de formas dos blocos.



Figura 20C: Montagem de formas dos blocos.



Figura 21C: Montagem de formas dos blocos.



Figura 22C: Montagem de formas dos blocos.



Figura 23C: Montagem das armaduras dos blocos - blocos B2 - 2Ø25cm.



Figura 24C: Montagem das armaduras dos blocos - blocos B3 - 2Ø30cm.



Figura 25C: Montagem das armaduras dos blocos - blocos B5 - 3Ø30cm.



Figura 26C: Montagem das armaduras dos blocos - blocos B5 - 3Ø30cm.



Figura 27C: Montagem das armaduras dos blocos - blocos B6 - 4Ø30cm.



Figura 28C: Montagem das armaduras dos blocos - blocos B6 - 4Ø30cm.

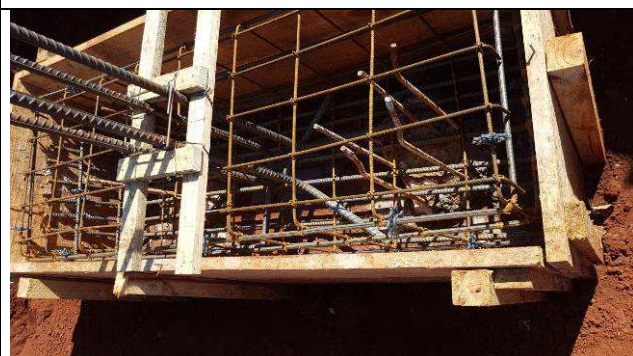


Figura 29C: Montagem das formas e armaduras dos blocos - bloco B5 - P05.

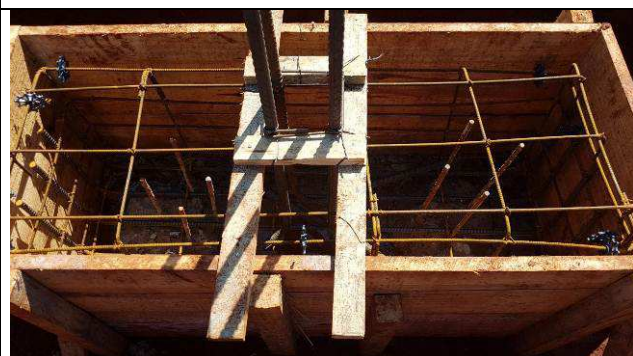


Figura 30C: Montagem das formas e armaduras dos blocos - bloco B2 - P15.



Figura 31C: Montagem das formas e armaduras dos blocos - bloco B4 - P08.



Figura 32C: Montagem das formas e armaduras dos blocos - bloco B2 - P10.



Figura 33C: Montagem das formas e armaduras dos blocos - bloco B2 - P11.



Figura 34C: Montagem das formas e armaduras dos blocos - bloco B4 - P12.



Figura 35C: Montagem das formas e armaduras dos blocos - bloco B4 - P13.



Figura 36C: Montagem das formas e armaduras dos blocos - bloco B2 - P14.



Figura 37C: Montagem das formas e armaduras dos blocos - bloco B2 - P18.

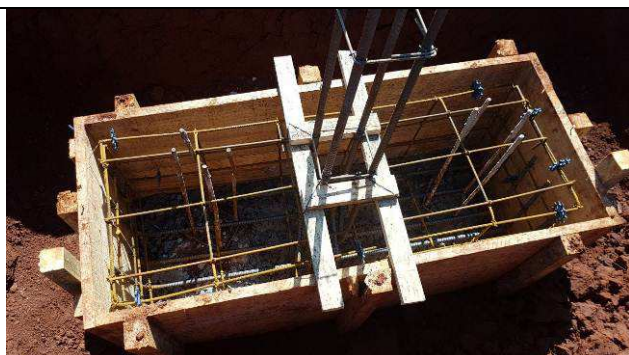


Figura 38C: Montagem das formas e armaduras dos blocos - bloco B2 - P19.



Figura 39C: Montagem das formas e armaduras dos blocos - bloco B3 - P20.



Figura 40C: Montagem das formas e armaduras dos blocos - bloco B3 - P21.



Figura 41C: Montagem das formas e armaduras dos blocos - bloco B2 - P22.



Figura 42C: Montagem das formas e armaduras dos blocos - bloco B2 - P23.



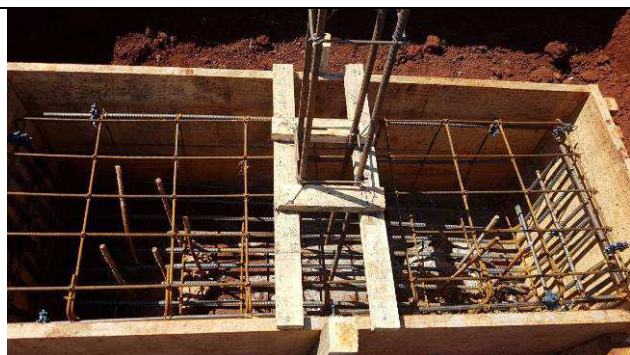


Figura 43C: Montagem das formas e armaduras dos blocos - bloco B3 - P24.



Figura 44C: Montagem das formas e armaduras dos blocos - bloco B6 - P25.



Figura 45C: Montagem das formas e armaduras dos blocos - bloco B6 - P26.



Figura 46C: Montagem das formas e armaduras dos blocos - bloco B2 - P28.

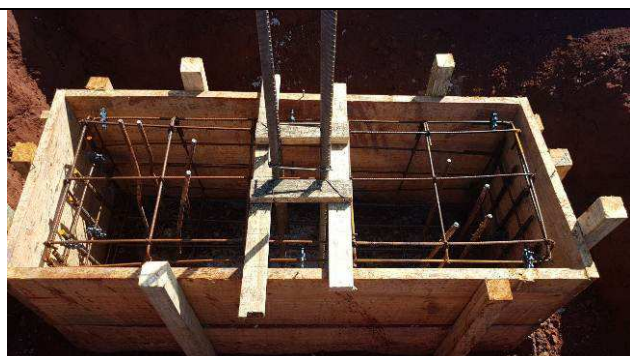


Figura 47C: Montagem das formas e armaduras dos blocos - bloco B2 - P30.

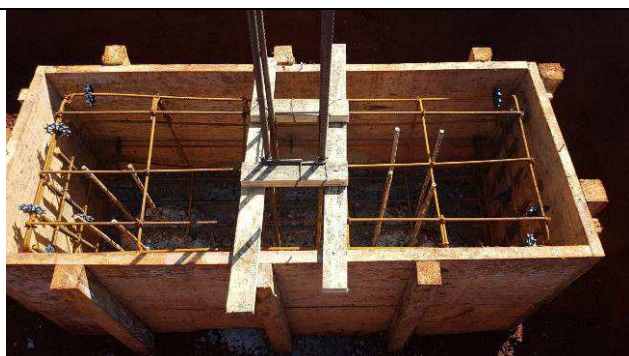


Figura 48C: Montagem das formas e armaduras dos blocos - bloco B2 - P31.



Figura 49C: Montagem das formas e armaduras dos blocos - bloco B3 - P32.

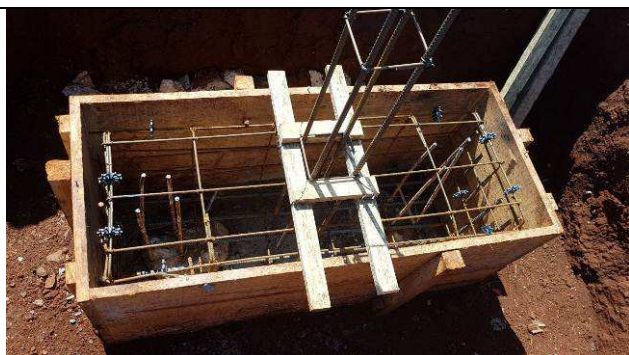


Figura 50C: Montagem das formas e armaduras dos blocos - bloco B2 - P34.



Figura 51C: Montagem das formas e armaduras dos blocos - bloco B3 - P35.



Figura 52C: Montagem das formas e armaduras dos blocos - bloco B6 - P36.



Figura 53C: Conferência das formas e armaduras dos blocos - bloco B3.



Figura 54C: Conferência das formas e armaduras dos blocos - bloco B3.



Figura 55C: Montagem das formas e armaduras dos blocos - bloco B6 - P37.



Figura 56C: Montagem das formas e armaduras dos blocos - bloco B3 - P38.

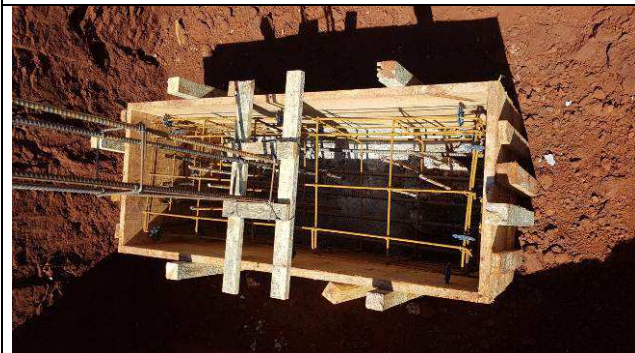


Figura 57C: Montagem das formas e armaduras dos blocos - bloco B2 - P39.



Figura 58C: Montagem das formas e armaduras dos blocos - bloco B3 - P40.



Figura 59C: Montagem das formas e armaduras dos blocos - bloco B6 - P501.



Figura 60C: Concretagem dos blocos com bomba lança de concreto.



Figura 61C: Concretagem dos blocos.



Figura 62C: Concretagem dos blocos.



Figura 63C: Blocos concretados.



Figura 64C: Blocos concretados.



Figura 65C: Blocos concretados.



Figura 66C: Blocos concretados.



Figura 67C: Blocos concretados.



Figura 68C: Blocos concretados.



Figura 69C: Blocos concretados.



Figura 70C: Blocos concretados.



Figura 71C: Blocos concretados.



Figura 72C: Blocos concretados.

Curitiba, 01 de setembro de 2017.

---

Arnaldo Nascimento de Souza  
Membro

---

Carlos Henrique Siwek  
Membro

---

Benedy Antunes de Oliveira  
Membro