

RELATÓRIO FOTOGRÁFICO – 2ª MEDIÇÃO

OBRA: EXECUÇÃO DE OBRA DE CONSTRUÇÃO DO IMÓVEL PARA O FÓRUM TRABALHISTA DE FOZ DO IGUAÇU.

CONTRATADA: TALLENTO CONSTRUTORA DE OBRAS LTDA

Considerando a instituição da Comissão de Recebimento e Fiscalização da **EXECUÇÃO DE OBRA DE CONSTRUÇÃO DO IMÓVEL PARA O FÓRUM TRABALHISTA DE FOZ DO IGUAÇU**, objeto do Contrato Nº 05/2016, CP 05/2015, com efeitos através do despacho exarado pela Sra. Ordenadora da Despesa, os componentes abaixo elencados apresentam o relatório fotográfico das vistorias realizadas, que tiveram como objetivo a fiscalização dos serviços executados pela Contratada, no período de 22/06/2017 (data de início da obra) até 22/07/2017 (data que se atingiu valor financeiro superior ao previsto para 2ª Medição).

I.2. INSTALAÇÃO DO CANTEIRO DE OBRAS.



Figura 01C: Ligeação de água - cavalete de entrada.



Figura 02C: Ligeação de água - cavalete de entrada.



Figura 03C: Barracão de obra - sanitários.



Figura 04C: Barracão de obra - sanitários.



Figura 05C: Barracão de obra - sanitários.

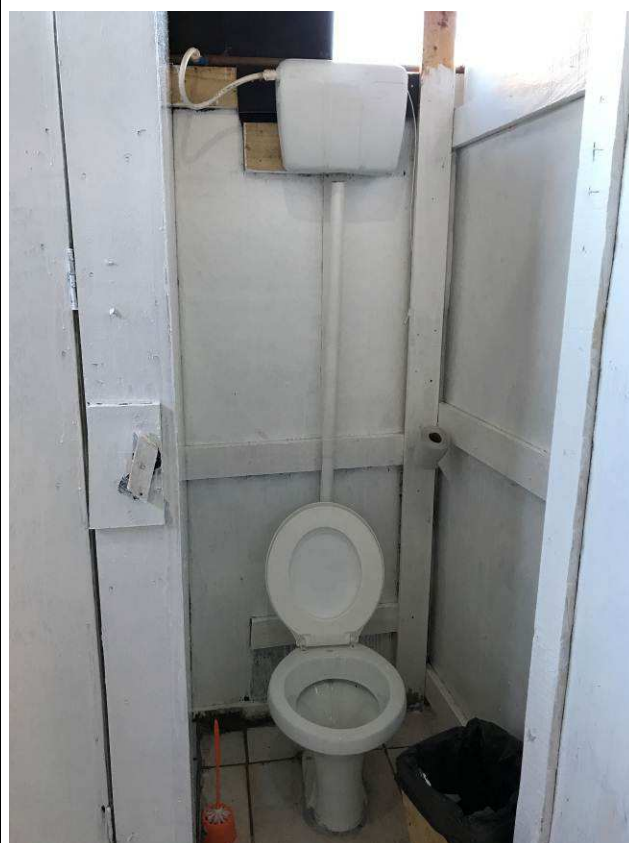


Figura 06C: Barracão de obra - sanitários.



Figura 07C: Barracão de obra - sanitários.



Figura 08C: Barracão de obra - depósito -
montagem armaduras.



Figura 09C: Barracão de obra - depósito -
montagem armaduras.

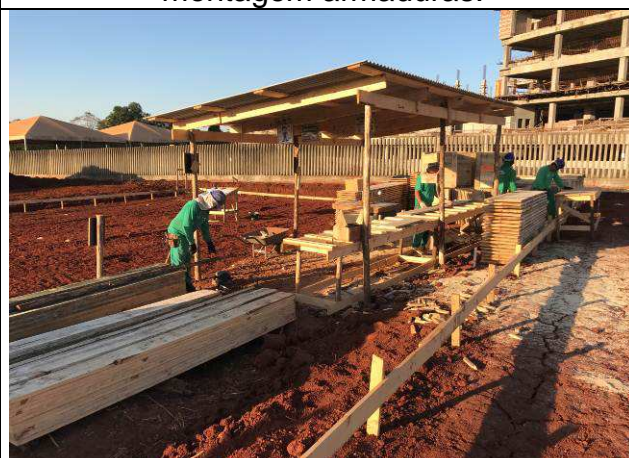


Figura 10C: Barracão de obra - depósito -
montagem das formas.



Figura 11C: Barracão de obra - depósito -
contêiner para materiais miúdos e cimento.



Figura 12C: Barracão de obra - depósito -
contêiner para materiais miúdos e cimento.

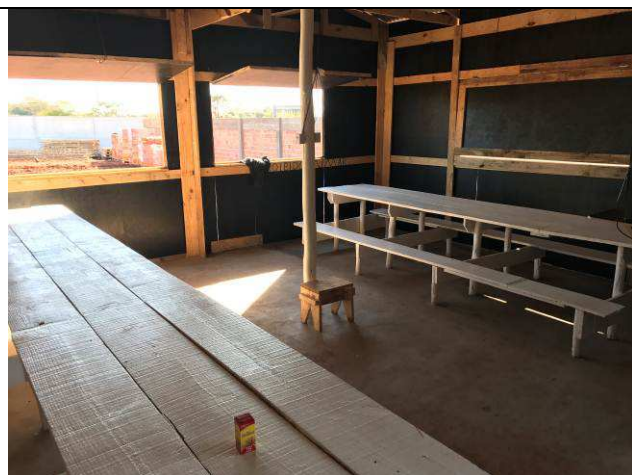


Figura 13C: Barracão de obra depósito - refeitório principal.



Figura 14C: Barracão de obra - refeitório, banheiro e alojamentos.

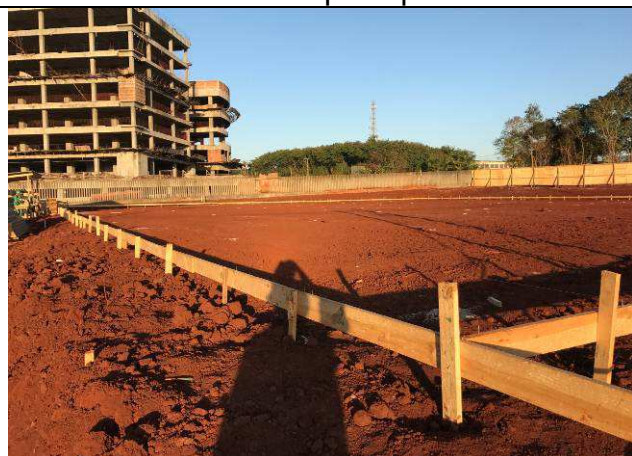


Figura 15C: Gabarito de locação da obra - prédio principal.



Figura 16C: Gabarito de locação da obra - prédio principal.



Figura 17C: Gabarito de locação da obra - prédio principal.



Figura 18C: Gabarito de locação da obra - piqueteamento das estacas.

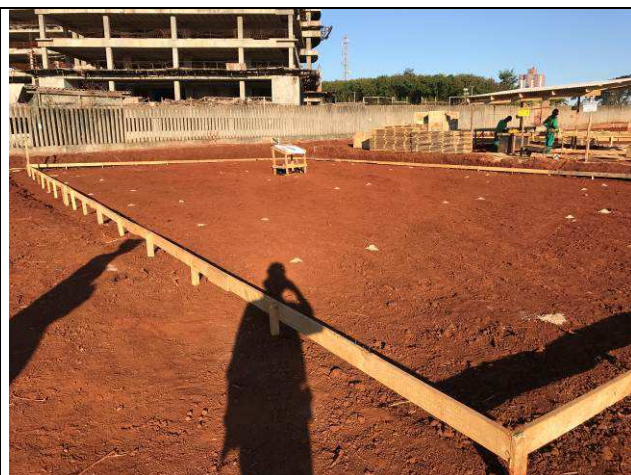


Figura 19C: Gabarito de locação da obra - arquivo.



Figura 20C: Gabarito de locação da obra - arquivo.



Figura 21C: Tapume - lado externo.



Figura 22C: Tapume - lado externo.



Figura 23C: Tapume - lado interno.



Figura 24C: Tapume - lado interno.

I.3. MOVIMENTO DE TERRA.



Figura 25C: Término da remoção da camada vegetal.



Figura 26C: Término da remoção da camada vegetal.



Figura 27C: Estaqueamento para marcação dos níveis dos platôs.



Figura 28C: Estaqueamento para marcação dos níveis dos platôs.

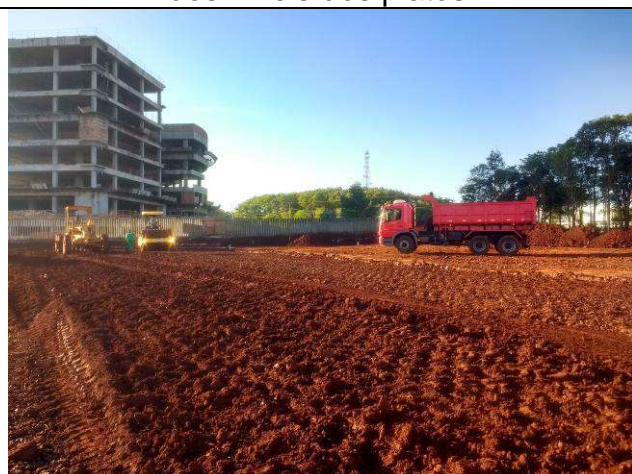


Figura 29C: Execução da terraplenagem do platô do prédio principal.



Figura 30C: Execução da terraplenagem do platô do prédio principal.



Figura 31C: Execução da terraplenagem do platô do prédio principal.



Figura 32C: Execução da terraplenagem do platô do prédio principal.



Figura 33C: Execução da terraplenagem do platô do prédio principal.



Figura 34C: Terraplenagem do platô do prédio principal executada.



Figura 35C: Execução da terraplenagem do platô do arquivo.



Figura 36C: Terraplenagem do platô do arquivo executada.



Figura 37C: Escavações para as vigas baldrames dos muros de divisa.



Figura 38C: Escavações para as vigas baldrames dos muros de divisa.



Figura 39C: Escavações para os blocos - arquivo.



Figura 40C: Escavações para os blocos - arquivo.

I.4. INFRA-ESTRUTURA.



Figura 41C: Equipamento utilizado para escavação das estacas.



Figura 42C: Posicionamento da broca sobre o piquete de locação da estaca.



Figura 43C: Perfuração das estacas - prédio principal.



Figura 44C: Perfuração das estacas - prédio principal.



Figura 45C: Perfuração das estacas - prédio principal.



Figura 46C: Perfuração das estacas - prédio principal.



Figura 47C: Perforação das estacas - prédio principal.



Figura 48C: Perforação das estacas - prédio principal.



Figura 49C: Perforação das estacas - prédio principal.

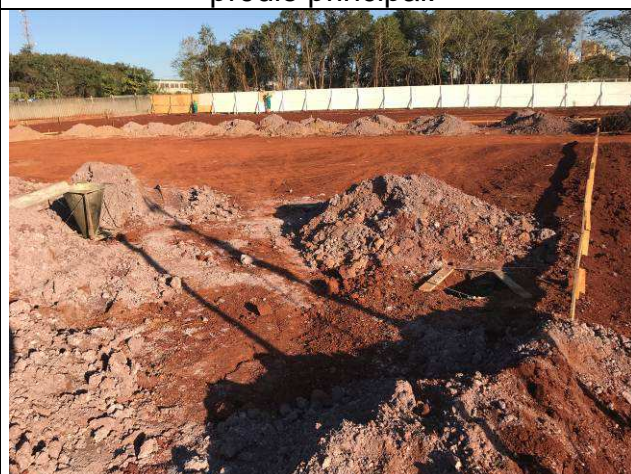


Figura 50C: Perforação das estacas - prédio principal.



Figura 51C: Montagem das armaduras das estacas - prédio principal.



Figura 52C: Armaduras das estacas com espaçadores - prédio principal.



Figura 53C: Espaçadores plásticos utilizados - 5 cm.



Figura 54C: Posicionamento das armaduras das estacas - prédio principal.



Figura 55C: Posicionamento das armaduras das estacas - prédio principal.



Figura 56C: Posicionamento das armaduras das estacas - prédio principal.



Figura 57C: Concretagem das estacas - prédio principal.



Figura 58C: Concretagem das estacas - prédio principal.



Figura 59C: Concretagem das estacas - prédio principal.



Figura 60C: Concretagem das estacas - prédio principal.



Figura 61C: Concretagem das estacas - prédio principal.



Figura 62C: Estacas concretadas - prédio principal.



Figura 63C: Estacas concretadas - prédio principal.



Figura 64C: Estacas concretadas - prédio principal.

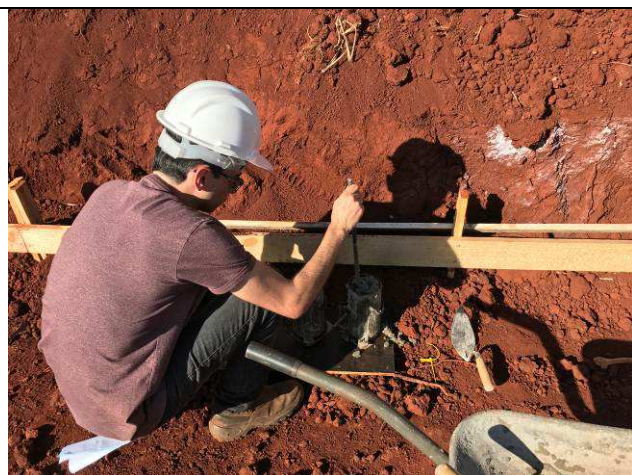


Figura 65C: Controle tecnológico do concreto - prédio principal.



Figura 66C: Controle tecnológico do concreto - prédio principal.



Figura 67C: Perfuração das estacas - arquivo.



Figura 68C: Perfuração das estacas - arquivo.



Figura 69C: Perfuração das estacas - arquivo.



Figura 70C: Perfuração das estacas - arquivo - diâmetro 40 cm.



Figura 71C: Montagem da armação das estacas - arquivo.



Figura 72C: Concretagem das estacas - arquivo.



Figura 73C: Estacas concretadas - arquivo.



Figura 74C: Estacas concretadas - arquivo.



Figura 75C: Preparação das cabeças das estacas - arquivo.



Figura 76C: Preparação das cabeças das estacas - arquivo.



Figura 77C: Blocos - forma de madeira - arquivo.



Figura 78C: Blocos - forma de madeira - arquivo.



Figura 79C: Blocos - armaduras - arquivo.

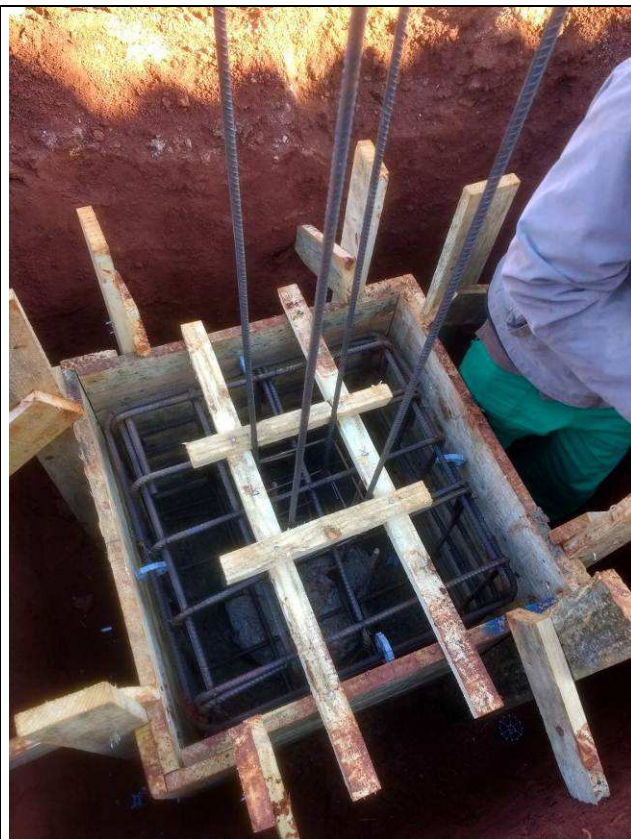


Figura 80C: Blocos - armaduras - arquivo.



Figura 81C: Blocos - armaduras - arquivo.



Figura 82C: Blocos - armaduras - arquivo.



Figura 83C: Blocos - armaduras - arquivo.



Figura 84C: Blocos - armaduras - arquivo.



Figura 85C: Blocos - concretagem - arquivo.



Figura 86C: Blocos - concretagem - arquivo.



Figura 87C: Blocos concretados - arquivo.



Figura 88C: Blocos - armaduras - arquivo.



Figura 89C: Blocos concretados - arquivo.



Figura 90C: Blocos concretados - arquivo.



Figura 91C: Blocos concretados - arquivo.



Figura 92C: Blocos concretados - arquivo.



Figura 93C: Estacas escavadas - guarita.



Figura 94C: Estacas escavadas - guarita.



Figura 95C: Montagem das armaduras nas estacas - guarita.



Figura 96C: Concretagem das estacas - guarita.



Figura 97C: Concretagem das estacas - guarita.



Figura 98C: Estacas concretadas - guarita.

I.18. PAISAGISMO E SERVIÇOS EXTERNOS.



Figura 99C: Estacas - armaduras - muro de fechamento.



Figura 100C: Estacas - posicionamento das armaduras - muro de fechamento.



Figura 101C: Viga baldrame - formas - muro de fechamento.



Figura 102C: Viga baldrame - montagem das armaduras - muro de fechamento.



Figura 103C: Viga baldrame - concretada - muro de fechamento.



Figura 104C: Viga baldrame - concretada - muro de fechamento.



Figura 105C: Viga baldrame - impermeabilização - muro de fechamento.



Figura 106C: Viga baldrame - impermeabilização - muro de fechamento.



Figura 107C: Execução da alvenaria - muro de fechamento.



Figura 108C: Execução da alvenaria - muro de fechamento.



Figura 109C: Alvenaria executada - muro de fechamento.



Figura 110C: Alvenaria, pilaretes e viga de amarração executadas.



Figura 111C: Execução do chapisco - muro de fechamento.



Figura 112C: Execução do chapisco - muro de fechamento.



Figura 113C: Chapisco executado - face interna - muro de fechamento.



Figura 114C: Chapisco executado - face externa - muro de fechamento.

I.22. INSTALAÇÕES ELÉTRICAS.



Figura 01E: Entrada de serviço provisória de energia elétrica.



Figura 02E: Entrada de serviço provisória de energia elétrica.



Figura 03E: Entrada de serviço provisória de energia elétrica.

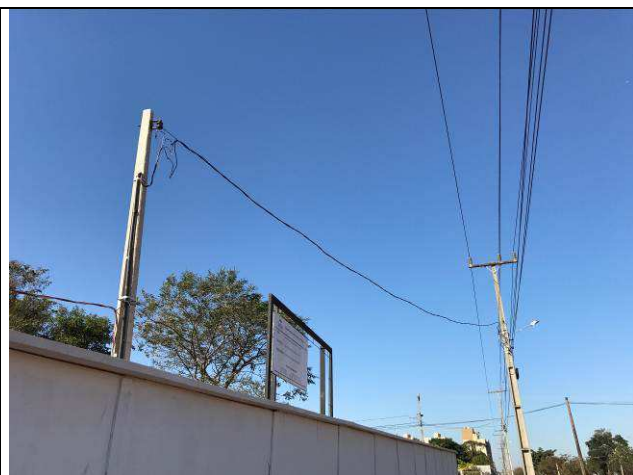


Figura 04E: Entrada de serviço provisória de energia elétrica.

Curitiba, 28 de julho de 2017.

Arnaldo Nascimento de Souza
Membro

Carlos Henrique Siwek
Membro

Benedy Antunes de Oliveira
Membro