

RELATÓRIO FOTOGRÁFICO – 7ª MEDIÇÃO

OBRA: EXECUÇÃO DE OBRA DE CONSTRUÇÃO DO IMÓVEL PARA A VARA DO TRABALHO DE PALMAS.

CONTRATADA: BC CONSTRUTORA LTDA - EPP

Considerando a instituição da Comissão de Recebimento e Fiscalização da EXECUÇÃO DE OBRA DE CONSTRUÇÃO DO IMÓVEL PARA A VARA DO TRABALHO DE PALMAS, objeto do Contrato Nº 86/2015, CP 01/2015, com efeitos através do despacho exarado pela Sra. Ordenadora da Despesa, os componentes abaixo elencados apresentam o relatório das vistorias realizadas, que tiveram como objetivo a fiscalização dos serviços executados pela Contratada, no período de 04/07/2016 (data que se atingiu valor financeiro superior ao previsto para 6ª Medição) até 03/08/2016 (data que se atingiu valor financeiro superior ao previsto para 7ª Medição).

I.3. MOVIMENTO DE TERRA.



Figura 01C: Escavação de valas - redes de esgoto e águas pluviais.



Figura 02C: Escavação de valas - redes de esgoto e águas pluviais.



Figura 03C: Escavação de valas - redes de esgoto e águas pluviais.



Figura 04C: Escavação de valas - redes de esgoto e águas pluviais.



Figura 05C: Escavação de valas - redes de esgoto e águas pluviais.



Figura 06C: Escavação de valas - redes de esgoto e águas pluviais.

I.5. SUPRA-ESTRUTURA.



Figura 07C: Vergas e contravergas.



Figura 08C: Vergas e contravergas.



Figura 09C: Vergas e contravergas.



Figura 10C: Vergas e contravergas.



Figura 11C: Vergas e contravergas.



Figura 12C: Vergas e contravergas.

I.6. PAREDES E PAINÉIS.



Figura 13C: Alvenarias - prédio principal.



Figura 14C: Alvenarias - prédio principal.



Figura 15C: Alvenarias - prédio principal.



Figura 16C: Alvenarias - prédio principal.



Figura 17C: Alvenarias - prédio principal.



Figura 18C: Alvenarias - prédio principal.

I.8. COBERTURA.



Figura 19C: Cobertura com telhas tipo "sanduíche" - caixas d'água.



Figura 20C: Calha em chapa de aço galvanizado # 22.

I.9. IMPERMEABILIZAÇÃO E TRATAMENTOS.



Figura 21C: Impermeabilização com lona plástica sobre a camada de brita.



Figura 22C: Impermeabilização com lona plástica sobre a camada de brita.



Figura 23C: Impermeabilização com lona plástica sobre a camada de brita.



Figura 24C: Impermeabilização com lona plástica sobre a camada de brita.

I.11. REVESTIMENTOS INTERNOS.



Figura 25C: Chapisco - paredes internas.



Figura 26C: Chapisco - paredes internas.



Figura 27C: Chapisco e emboço - paredes internas.



Figura 28C: Chapisco e emboço - paredes internas.



Figura 29C: Encunhamento das alvenarias com argamassa com aditivo expander.



Figura 30C: Aplicação de tela metálica eletrossoldadas na interface alvenaria x face inferior da viga de cobertura.

I.12. REVESTIMENTOS EXTERNOS.



Figura 31C: Chapisco - face externa das alvenarias.



Figura 32C: Chapisco e emboço - execução.



Figura 33C: Chapisco e emboço - face externa das alvenarias.



Figura 34C: Chapisco e emboço - face externa das alvenarias.



Figura 35C: Chapisco e emboço - face externa das alvenarias.



Figura 36C: Chapisco e emboço - face externa das alvenarias.



Figura 37C: Chapisco e emboço - face externa das alvenarias.



Figura 38C: Chapisco e emboço - face externa das alvenarias.



Figura 39C: Chapisco e emboço - face externa das alvenarias.



Figura 40C: Chapisco e emboço - face externa das alvenarias.



Figura 41C: Chapisco e emboço - face externa das alvenarias.



Figura 42C: Chapisco e emboço - face externa das alvenarias.



Figura 43C: Chapisco e emboço - face externa das alvenarias.



Figura 44C: Chapisco e emboço - face externa das alvenarias.

I.13. PISOS INTERNOS/EXTERNOS.



Figura 45C: Preparação do solo para receber a camada de brita.



Figura 46C: Chapisco e emboço - face externa das alvenarias.

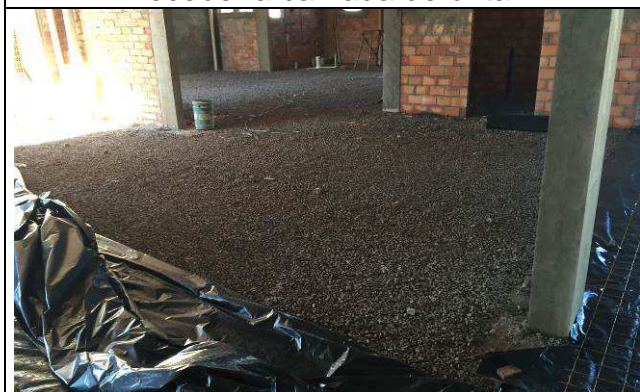


Figura 47C: Camada de brita sobre o solo compactado.

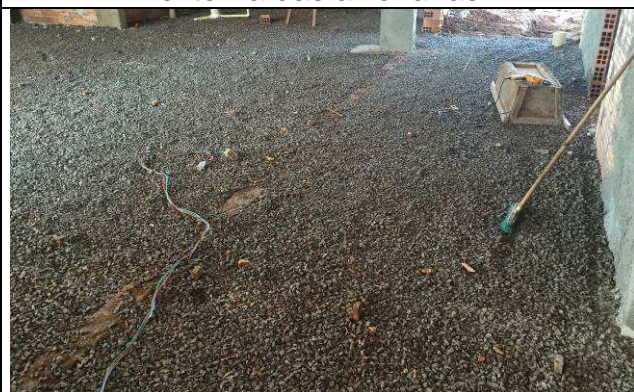


Figura 48C: Chapisco e emboço - face externa das alvenarias.



Figura 49C: Tela metálica eletrossoldada.



Figura 50C: Tela metálica eletrossoldada.



Figura 51C: Tela metálica eletrossoldada.



Figura 52C: Tela metálica eletrossoldada.

I.15. INSTALAÇÕES HIDROSSANITÁRIAS.



Figura 53C: Pontos de água fria, esgoto e águas pluviais - bwc's públicos.



Figura 54C: Pontos de água fria e esgoto - arquivo.



Figura 55C: Pontos de água fria e esgoto - bwc's públicos.



Figura 56C: Pontos de água fria e esgoto - bwc de gabinete de juiz.



Figura 57C: Pontos de água fria e esgoto - bwc da secretaria.



Figura 58C: Tubulações de água fria e ventilação de esgoto.

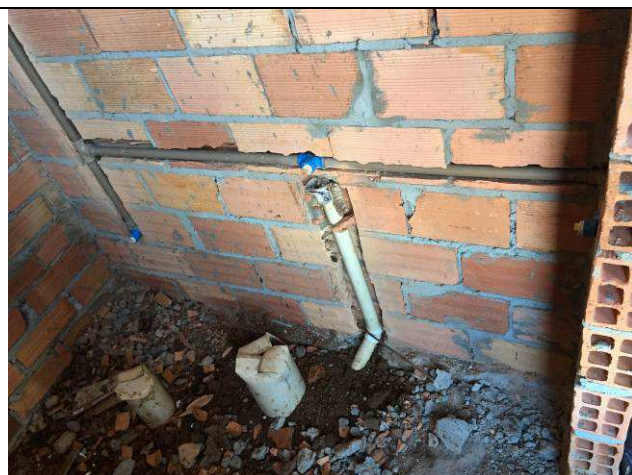


Figura 59C: Pontos de água fria e esgoto - bwc de gabinete de juiz.



Figura 60C: Pontos de água fria e esgoto - bwc da secretaria.



Figura 61C: Ponto de água fria e descida de águas pluviais - copa.



Figura 62C: Registro de gaveta Ø 1.1/2" para válvula de descarga.



Figura 63C: Base para válvula de descarga
- bwc PNE secretaria.

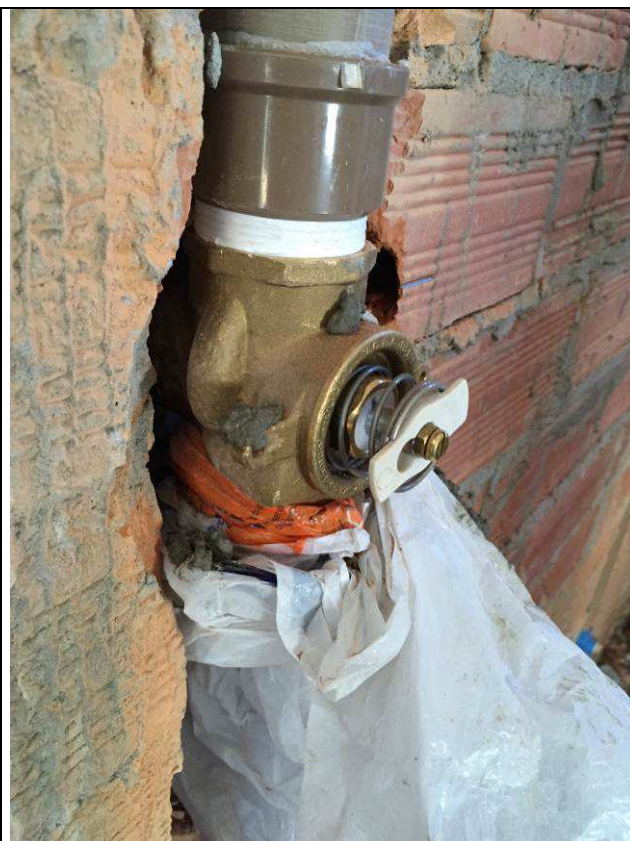


Figura 64C: Base para válvula de descarga
- bwc PNE público.



Figura 65C: Registro de gaveta Ø 3/4\".



Figura 66C: Registro de gaveta Ø 3/4\".



Figura 67C: Tubulação Ø 150 mm - descidas de águas pluviais.



Figura 68C: Tubulação Ø 100 / 150 mm - descidas de águas pluviais.



Figura 69C: Tubulação Ø 100 mm - rede esgoto.



Figura 70C: Tubulação Ø 100 mm - rede de águas pluviais.



Figura 71C: Caixas de inspeção de esgoto e águas pluviais.



Figura 72C: Caixas de inspeção de águas pluviais.



Figura 73C: Caixas de inspeção de águas pluviais.



Figura 74C: Caixas de inspeção de águas pluviais.



Figura 75C: Caixa de inspeção de esgoto.



Figura 76C: Tubulação de concreto - rede de águas pluviais.

I.23. INSTALAÇÕES ELÉTRICAS.

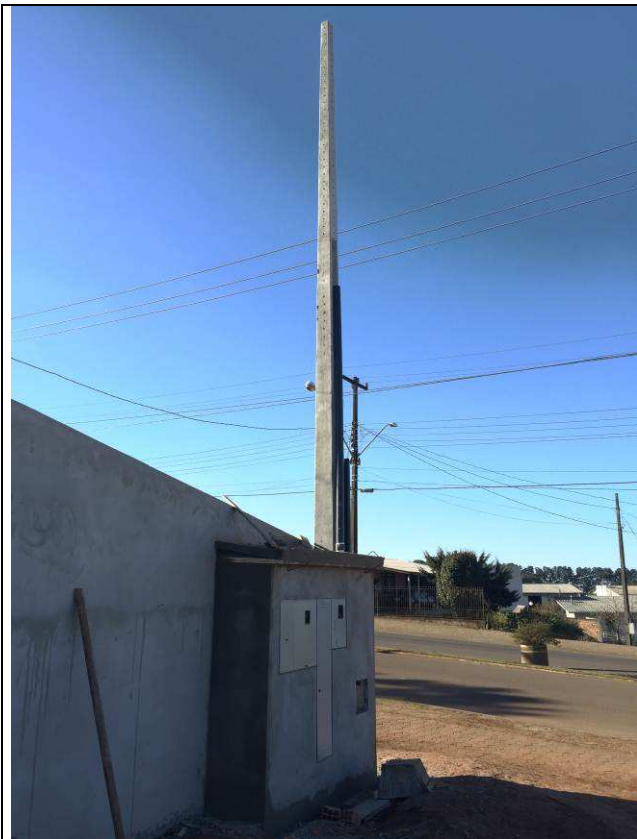


Figura 01E: Poste de concreto armado - entrada de energia.



Figura 02E: Poste de concreto armado - entrada de energia.



Figura 03E: Caixas de passagem - entrada de energia.



Figura 04E: Caixas GNE, CN1 e de telecomunicações na mureta.



Figura 05E: Caixa CN1 instalada na mureta.



Figura 06E: Caixa GNE instalada na mureta.



Figura 07E: Módulo de barramento instalado na mureta.



Figura 08E: Caixa de passagem de telecomunicações.



Figura 09E: Infraestrutura interna - eletrocalhas, acessórios, perfilados.



Figura 10E: Infraestrutura interna - eletrocalhas, acessórios, perfilados.



Figura 11E: Infraestrutura interna - eletrocalhas, acessórios, perfilados.



Figura 12E: Infraestrutura interna - eletrocalhas, acessórios, perfilados.



Figura 13E: Infraestrutura interna - eletrocalhas, acessórios, perfilados.

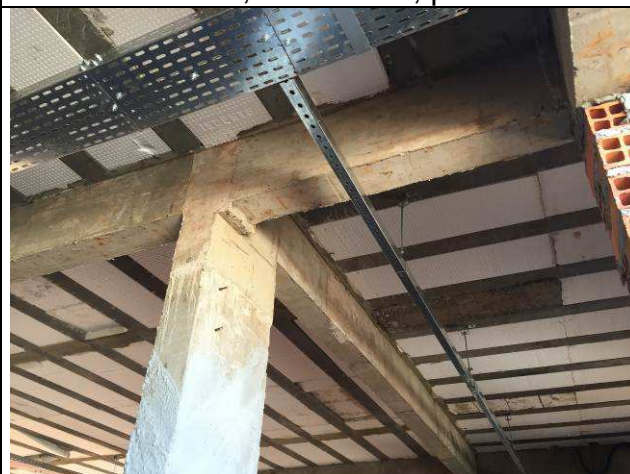


Figura 14E: Infraestrutura interna - eletrocalhas, acessórios, perfilados.



Figura 15E: Infraestrutura interna - eletrocalhas, acessórios, perfilados.



Figura 16E: Infraestrutura interna - perfilados e eletrodutos.



Figura 17E: Infraestrutura interna - eletrocalhas, septo divisor.



Figura 18E: Infraestrutura interna - eletrocalhas, septo divisor.



Figura 19E: Eletrocalhas - espessura - chapa # 20.



Figura 20E: Perfilados - espessura - chapa # 18.



Figura 21E: Infraestrutura interna - Eletrodutos de PVC rígido e corrugado.



Figura 22E: Infraestrutura interna - Eletrodutos de PVC rígido e corrugado.



Figura 23E: Infraestrutura interna - Eletrodutos de PVC rígido e corrugado.



Figura 24E: Infraestrutura interna - Eletrodutos de PVC rígido e corrugado.



Figura 25E: Infraestrutura interna - Eletrodutos de PVC rígido.



Figura 26E: Conexão dos eletrodutos de PVC rígido nas eletrocalhas.



Figura 27E: Infraestrutura interna - Eletrodutos de PVC embutidos no piso.



Figura 28E: Infraestrutura interna - Eletrodutos de PVC embutidos no piso.



Figura 29E: Infraestrutura interna - Eletrodutos de PVC embutidos no piso.



Figura 30E: Infraestrutura interna - Eletrodutos de PVC embutidos no piso.

Curitiba, 16 de agosto de 2016.

Arnaldo Nascimento de Souza
Membro

Carlos Henrique Siwek
Membro

Benedy Antunes de Oliveira
Membro