



TRIBUNAL REGIONAL DO TRABALHO 9ª REGIÃO
Secretaria de Engenharia e Arquitetura
Serviço de Administração de Obras

RELATÓRIO FOTOGRÁFICO – 1ª MEDIÇÃO

OBRA: EXECUÇÃO DE REFORMA (ALMOXARIFADO, ARQUIVO, INFORMÁTICA, PROJETOS HORIZONTES E INTERVENÇÕES EXTERNAS) NA UNIDADE DO CAJURU.

CONTRATADA: VENTO NORDESTE CONSTRUÇÕES E EMPREENDIMENTOS EIRELI EPP.

Considerando a instituição da Comissão de Recebimento e Fiscalização da EXECUÇÃO DE REFORMA (ALMOXARIFADO, ARQUIVO, INFORMÁTICA, PROJETOS HORIZONTES E INTERVENÇÕES EXTERNAS) NA UNIDADE DO CAJURU, objeto do Contrato Nº 53/2015, TP 01/2015, com efeitos através do despacho exarado pela Sra. Ordenadora da Despesa, os componentes abaixo elencados apresentam o relatório fotográfico das vistorias realizadas, que tiveram como objetivo a fiscalização dos serviços executados pela Contratada, no período de 03/08/2015 (data de início de obra) até 03/09/2015 (data que se atingiu parcialmente o valor financeiro previsto para a 1ª Medição).

I. SERVIÇOS EXECUTADOS

I.1. ADMINISTRAÇÃO DE OBRA E SERVIÇOS INICIAIS

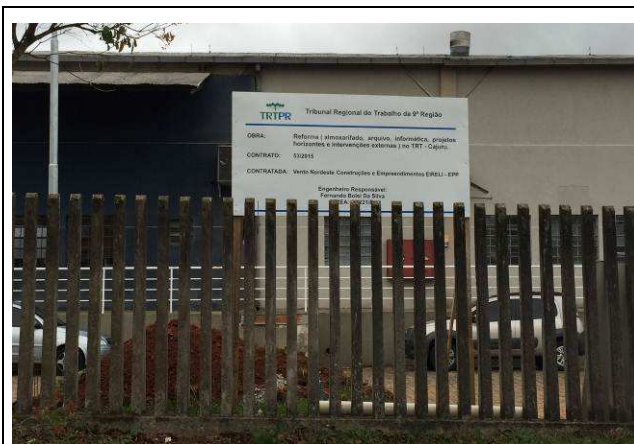


Figura 01C: Placa de obra em aço galvanizado.



Figura 02C: Placa de obra em aço galvanizado.



Figura 03C: Montagem do tapume e lonas.

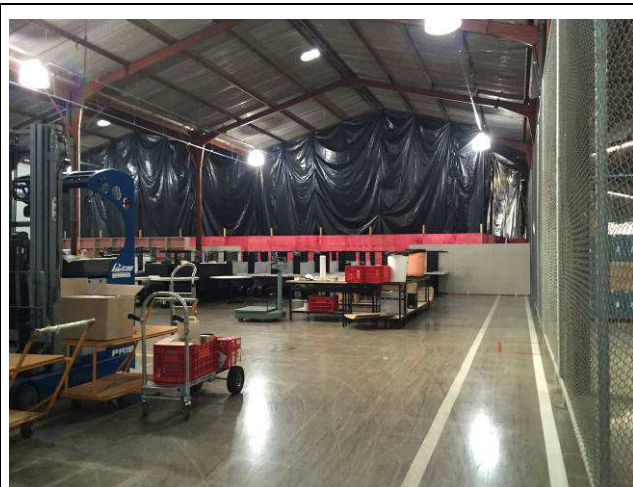


Figura 04C: Tapumes e lonas.

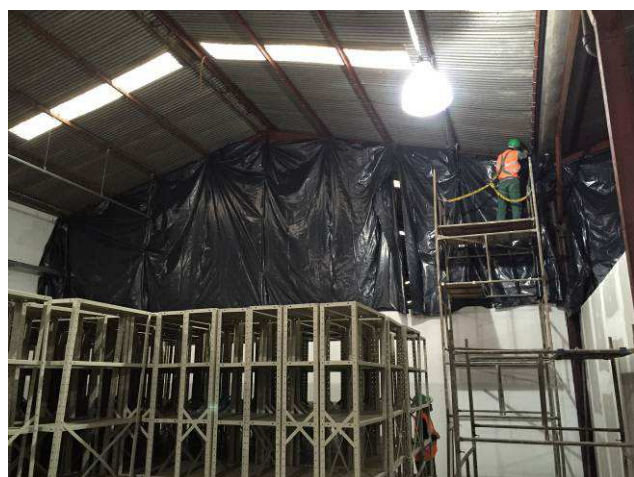


Figura 05C: Montagem das lonas.



Figura 06C: Lonas montadas.

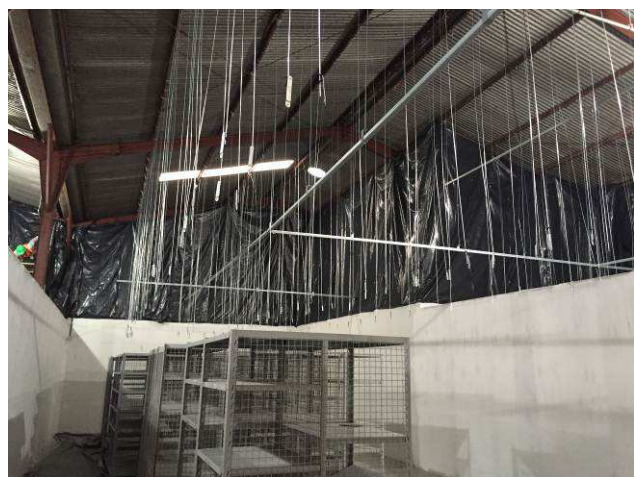


Figura 07C: Montagem das lonas.

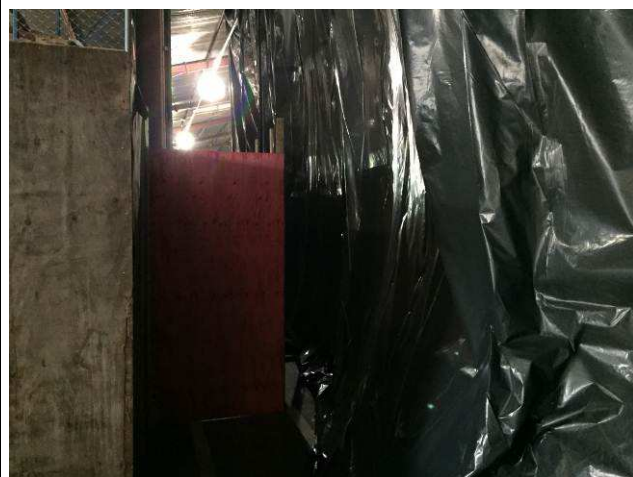


Figura 08C: Tapumes e lonas.

I.3. PAREDES, PAINÉIS E REVESTIMENTO



Figura 09C: Chapas de gesso acartonado.

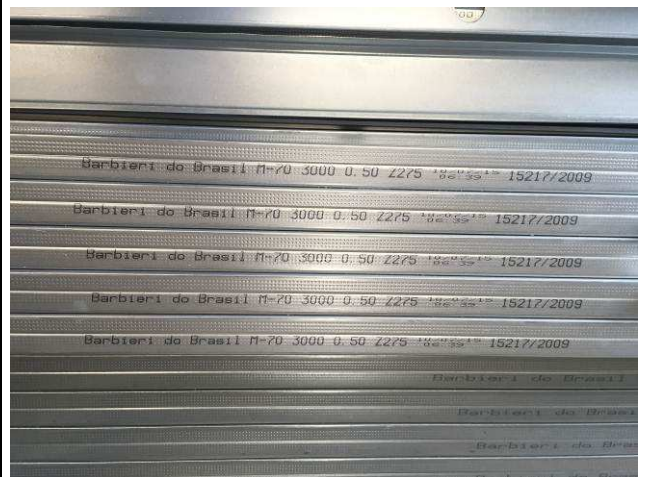


Figura 10C: Perfis metálicos para estruturação das paredes.



Figura 11C: Massa para tratamento das juntas.



Figura 12C: Fita para tratamento das juntas.



Figura 13C: Marcação das paredes.



Figura 14C: Início da montagem das paredes.



Figura 15C: Montagem das paredes de gesso acartonado.



Figura 16C: Montagem das paredes de gesso acartonado.



Figura 17C: Montagem das paredes de gesso acartonado.



Figura 18C: Montagem das paredes de gesso acartonado.



Figura 19C: Montagem das paredes de gesso acartonado.



Figura 20C: Montagem das paredes de gesso acartonado - aplicação de fita e massa nas juntas.



Figura 21C: Montagem das paredes de gesso acartonado - aplicação de fita e massa nas juntas.



Figura 22C: Montagem das paredes de gesso acartonado - aplicação de fita e massa nas juntas.



Figura 23C: Montagem das paredes de gesso acartonado - aplicação de fita e massa nas juntas.



Figura 24C: Montagem das paredes de gesso acartonado - aplicação de fita e massa nas juntas.



Figura 25C: Montagem das paredes de gesso acartonado - aplicação de fita e massa nas juntas.



Figura 26C: Montagem das paredes de gesso acartonado - aplicação de fita e massa nas juntas.

I.5. PISOS, RODAPÉS, SOLEIRAS E PEITORIS



Figura 27C: Modelo do rodapé instalado.



Figura 28C: Rodapés instalados - Sala Refrigerada.

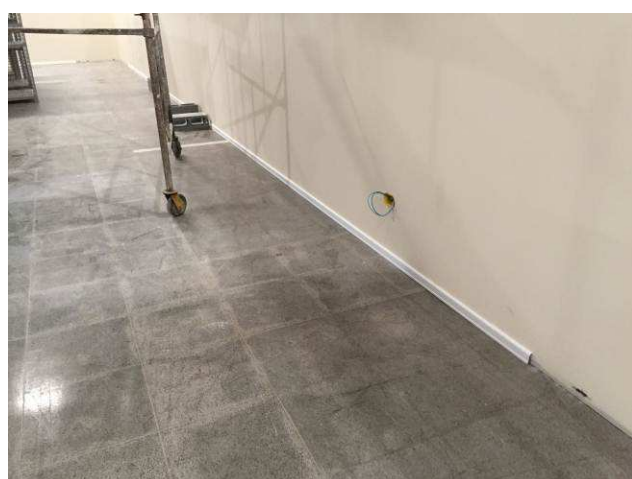


Figura 29C: Rodapés instalados - Sala Refrigerada.



Figura 30C: Rodapés instalados - Sala Refrigerada.



Figura 31C: Rodapés instalados - Sala Reserva.



Figura 32C: Sistema de fixação dos rodapés.

I.6. INSTALAÇÕES HIDROSSANITÁRIAS



Figura 33C: Drenos em tubos de PVC - sala refrigerada do almoxarifado.



Figura 34C: Drenos em tubos de PVC - interligação à caixa de águas pluvias da sala reserva.

I.7. INSTALAÇÕES DE AR CONDICIONADO



Figura 35C: Evaporadoras e condensadoras de 18.000 BTU's.



Figura 36C: Especificações das evaporadoras e das condensadoras de 18.000 BTU's.



Figura 37C: Evaporadoras de 18.000 BTU's - ASBA18LEC Fujitsu.



Figura 38C: Condensadoras de 18.000 BTU's - AOBR18LEC Fujitsu.

I.10. PINTURAS



Figura 39C: Emassamento das paredes.



Figura 40C: Emassamento das paredes.



Figura 41C: Emassamento das paredes.

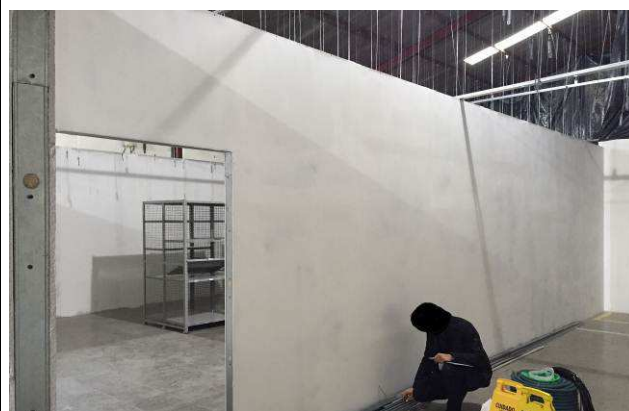


Figura 42C: Emassamento das paredes.



Figura 43C: Massa corrida PVA utilizada.



Figura 44C: Tinta acrílica utilizada.



Figura 45C: Tinta acrílica utilizada - cor palha.

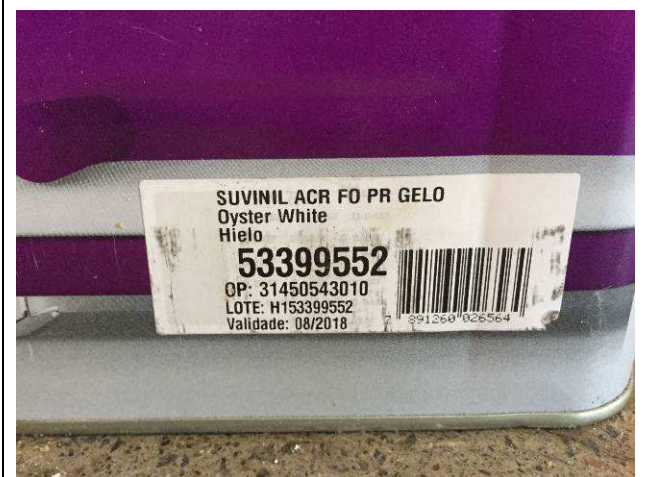


Figura 46C: Tinta acrílica utilizada - cor gelo.



Figura 47C: Paredes pintadas - ampliação arquivo.

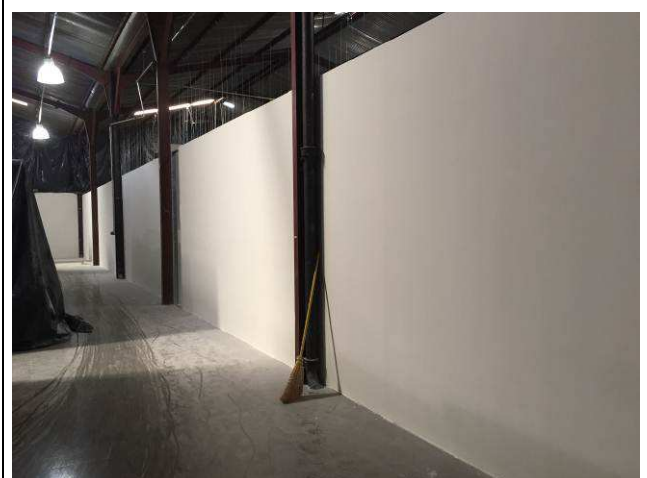


Figura 48C: Paredes pintadas - ampliação arquivo.



Figura 49C: Paredes pintadas - sala refrigerada.



Figura 50C: Paredes pintadas - sala refrigerada.



Figura 51C: Paredes pintadas - sala reserva.



Figura 52C: Paredes pintadas - vista externa da ampliação do arquivo, salas refrigerada e reserva.

I.12. MURO DE ARRIMO



Figura 53C: Raspagem e escavação do terreno.



Figura 54C: Raspagem e escavação do terreno.



Figura 55C: Raspagem e escavação do terreno.



Figura 56C: Raspagem e escavação do terreno.



Figura 57C: Escavação de brocas.



Figura 58C: Brocas concretadas.



Figura 59C: Brocas concretadas.



Figura 60C: Brocas concretadas, forma e armação da viga baldrame.



Figura 61C: Montagem das formas da viga baldrame.



Figura 62C: Montagem das formas da viga baldrame.



Figura 63C: Montagem das armaduras da viga baldrame.

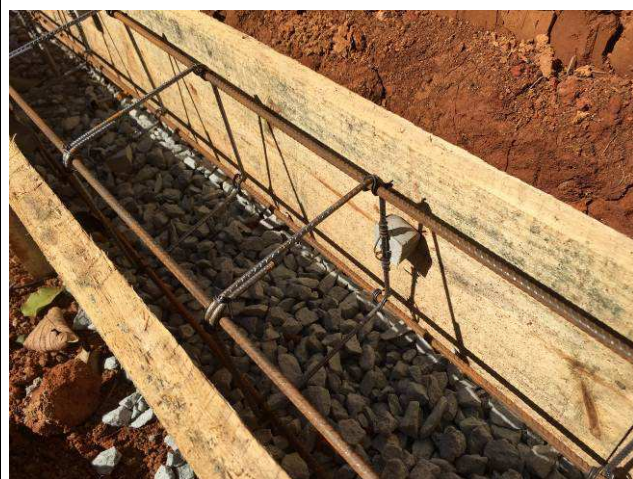


Figura 64C: Montagem das armaduras da viga baldrame.



Figura 65C: Concretagem da viga baldrame.



Figura 66C: Concretagem da viga baldrame.



Figura 67C: Concretagem da viga baldrame.



Figura 68C: Viga baldrame concretada.



Figura 69C: Viga baldrame concretada.



Figura 70C: Viga baldrame concretada.



Figura 71C: Assentamento dos blocos de concreto.



Figura 72C: Assentamento dos blocos de concreto.



Figura 73C: Assentamento dos blocos de concreto.

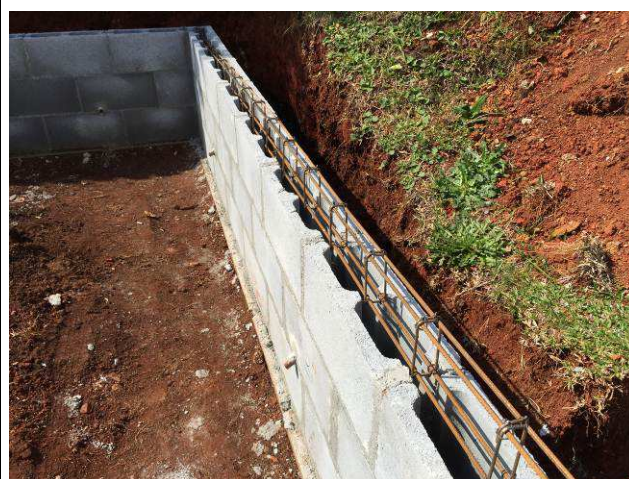


Figura 74C: Bloco canaleta superior com armação.



Figura 75C: Assentamento dos blocos de concreto.



Figura 76C: Bloco canaleta superior com armação.



Figura 77C: Limpeza do "pé" dos pilaretes antes da concretagem.



Figura 78C: Tubos de drenagem instalados durante o assentamento dos blocos de concreto.

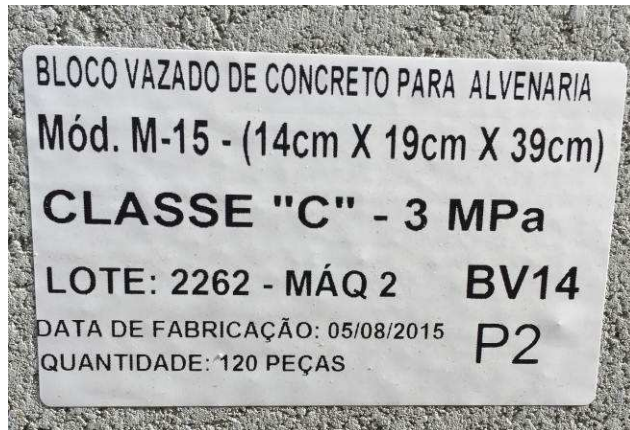


Figura 79C: Especificação dos blocos.

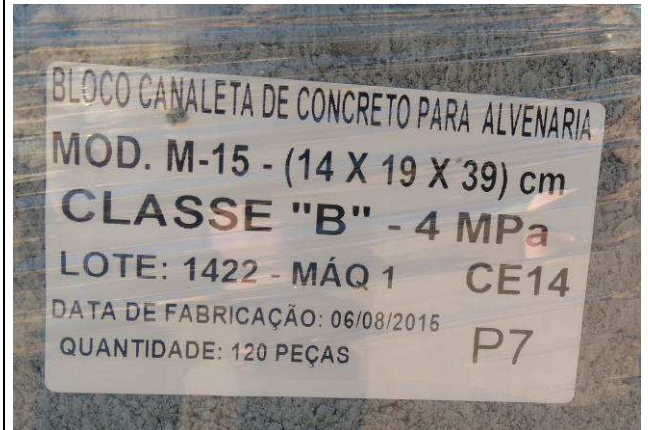


Figura 80C: Especificação das canaletas.

I.15. INSTALAÇÕES ELÉTRICAS

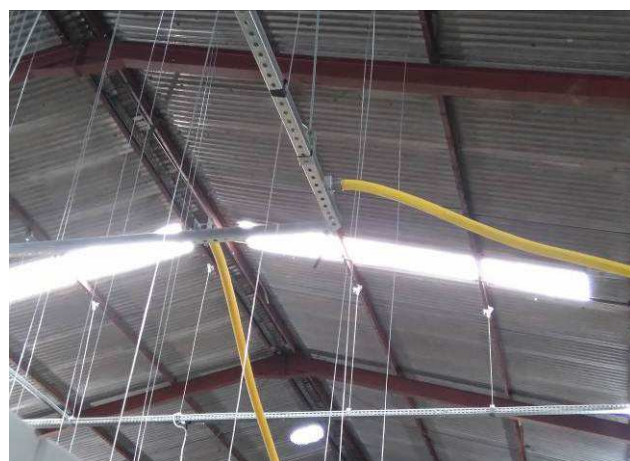


Figura 01E: Infra estrutura - perfilados e eletrodutos.

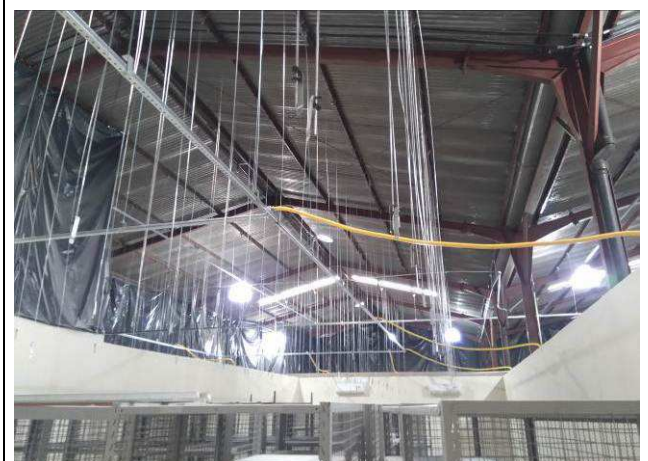


Figura 02E: Infra estrutura - perfilados e eletrodutos.

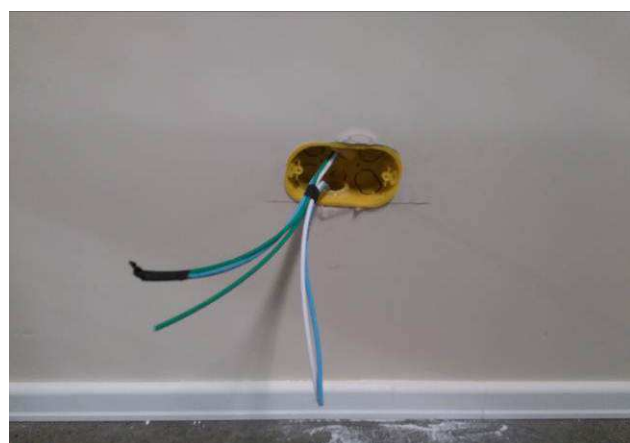


Figura 03E: Infra estrutura - caixas 2x4" e eletrodutos; cabos 2,5mm².



Figura 04E: Infra estrutura - caixas 2x4" e eletrodutos; cabos 2,5mm².



Figura 05E: Cabos 2,5mm².



Figura 06E: Cabos 2,5mm².



Figura 07E: Quadro elétrico QDAR-1.



Figura 08E: Quadro elétrico QDAR-1.



Figura 09E: Quadro elétrico QDC-17.



Figura 10E: Quadro elétrico QDC-17.



Figura 11E: Quadro elétrico QDC-18.



Figura 12E: Quadro elétrico QDC-18.



Figura 13E: Quadro elétrico QDE-5.



Figura 14E: Quadro elétrico QDE-5.

Curitiba, 10 de setembro de 2015.

Arnaldo Nascimento de Souza
Membro

Carlos Henrique Siwek
Membro

Raquel Viola Ampuero
Membro